



FLASH
TOUR

TAT No.11/10886

บริษัท แฟลชทัวร์ แอนด์ ทราเวล จำกัด

FLASHTOUR & TRAVELCO.,LTD.

22/7 ถนนอรุณอมรินทร์ แขวงอรุณอมรินทร์
เขตบางกอกน้อย จังหวัดกรุงเทพมหานคร
10700



02-096-5889

Website : www.flashtour.co

Email : flashtour.co@gmail.com



FLASH Tour



@flashtour

CHINA

จงซิ่ง อุ๋หลง อุทยานหลุมฟ้า



ZGCKG-2507FD

4 | 3 | FD
วัน | คืน | คืน



เยือนมหานครจงซิ่ง เช็กอินเทศกาลชมใบแปะก๊วย
ชมมรดกโลกทางธรรมชาติระดับ 5A "อุ๋หลง" ซ็อบบิ่งถนนเจียฟ่างเป่ย์

เดินทาง : พฤศจิกายน 2568

16,990

ราคาเริ่ม



★ พิเศษ!! ★ ชมรถไฟทะเลสุดติก
ชิมเมนู "สุกั๋หม่าล่า"

ช้อป ART TOY ที่ "POP MART SHOP"

✓ เที่ยวครบทุกวัน ไม่มีวันอิสระ ✓ น้ำดื่มวันละ 1 ขวด



★ แคมฟรี!! ★
ประกันอุบัติเหตุ

10 คน ออกเดินทาง

บริการอาหาร 7 มื้อ

พักโรงแรม 4 ดาว

น้ำหนักกระเป๋า 20 กก.

เที่ยวกับเรา...ไม่มีวันสิ้นสุด

LET'S GO GROUP



เที่ยวกับเรา...ไม่มีวันสิ้นสุด

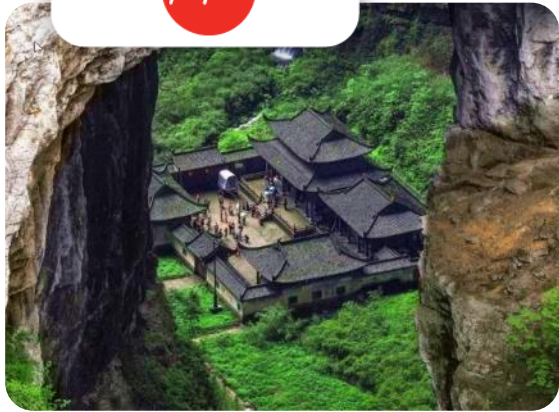
ZGCKG-2507FD

4 | 3 | FD
วัน | คืน | บิน



CHINA

ฉงชิ่ง อุโมงค์ อุทยานหลุมฟ้า



โปรแกรมเดินทาง 4 วัน 3 คืน AIR ASIA

📅 พฤศจิกายน 2568



น้ำหนักกระเป๋า 20 Kg

อาหาร 7 มื้อ

เริ่มต้น **16,990** บาท

DMK



CKG

CKG



DMK

ไฟล์ทบิน

เวลาออก

เวลาถึง

FD552

14:45

18:50

ไฟล์ทบิน

เวลาออก

เวลาถึง

FD553

19:55

22:20

วันที่	โปรแกรมทัวร์	เช้า	เที่ยง	เย็น	โรงแรม
1	สนามบินดอนเมือง - สนามบินฉงชิ่งเจียงเป่ย์ - เมืองฉงชิ่ง				HOLIDAY INN EXPRESS HOTEL หรือเทียบเท่า ★★★★★
2	เมืองอุ๋หลง - ระเบียงแก้วอุ๋หลง - อุทยานแห่งชาติหลุมฟ้า สะพานสวรรค์ - ลิฟต์แก้ว อุทยานเขานางฟ้า - เมืองฉงชิ่ง	✓	✓	✓	HOLIDAY INN EXPRESS HOTEL หรือเทียบเท่า ★★★★★
3	ไคว่ซิงโหลชั้น 1 กลายเป็นชั้นที่ 22 - อาคารตะเกียบ - ถนนแปะก๊วย - มหาศาลาประชาคม - ตลาดหงหยาดัง	✓	✓	สุกี้ หม่าล่า	HOLIDAY INN EXPRESS HOTEL หรือเทียบเท่า ★★★★★
4	รถไฟวิ่งทะลุตึก - ถนนคนเดินเจี้ยฟางเป่ย์ - ป๊อปปาร์ท - สนามบินฉงชิ่งเจียงเป่ย์ - สนามบินดอนเมือง	✓			

** รายการทัวร์ข้างต้นอาจมีการเปลี่ยนแปลงตามความเหมาะสม **

อัตราค่าบริการ

วันเดินทาง	ราคาทัวร์/ท่าน พักห้องละ 2-3 ท่าน	ราคาทัวร์ไม่รวม ตัวเครื่องบิน	ราคา ห้องพักเดี่ยว
06 – 09 พฤศจิกายน 2568	16,990	9,990	4,500
07 – 10 พฤศจิกายน 2568	16,990	9,990	4,500
08 – 11 พฤศจิกายน 2568	16,990	9,990	4,500
13 – 16 พฤศจิกายน 2568	17,990	10,990	4,500
14 – 17 พฤศจิกายน 2568	17,990	10,990	4,500
15 – 18 พฤศจิกายน 2568	17,990	10,990	4,500
20 – 23 พฤศจิกายน 2568	17,990	10,990	4,500
21 – 24 พฤศจิกายน 2568	17,990	10,990	4,500
22 – 25 พฤศจิกายน 2568	17,990	10,990	4,500
27 – 30 พฤศจิกายน 2568	17,990	10,990	4,500
28 พ.ย. – 01 ธ.ค. 2568	17,990	10,990	4,500
29 พ.ย. – 02 ธ.ค. 2568	17,990	10,990	4,500

อัตรานี้ ยังไม่รวมค่าทิปคนขับรถ มัคคุเทศก์ท้องถิ่น และ หัวหน้าทัวร์ 1,500 บาท/ท่าน

อัตราค่าบริการสำหรับเด็กอายุไม่เกิน 2 ปี ณ วันเดินทางกลับ (Infant) ท่านละ 6,000 บาท

อัตราค่าบริการเพิ่มจากราคาทัวร์ข้างต้นสำหรับเด็กอายุ 2-20 ปี และหนังสือเดินทางต่างชาติ เพิ่มท่านละ 3,000 บาท

ทัวร์นี้มีร้านช้อปปิ้ง 2 ร้าน ไม่บังคับซื้อ ขึ้นอยู่กับความพึงพอใจของท่าน

สำคัญโปรดอ่าน

- กรุณาทำการจองล่วงหน้าก่อนเดินทางอย่างน้อย 45 วัน พร้อมชำระเงินมัดจำ **ท่านละ 10,000 บาท/ท่าน พร้อมหนังสือเดินทาง** และชำระส่วนที่เหลือ 35 วัน ก่อนการเดินทาง กรณีวันเดินทางน้อยกว่า 35 วัน หรือ ราคาทัวร์พิเศษต้องชำระค่าทัวร์เต็มจำนวน 100% เท่านั้น
- อัตราค่าบริการนี้ จำเป็นต้องมีผู้เดินทาง จำนวน 10 ท่าน ขึ้นไป ในแต่ละคณะ กรณีที่มีผู้เดินทางไม่ถึงตามจำนวนที่กำหนด ทางบริษัทฯ ขอสงวนสิทธิ์ในการเลื่อนการเดินทาง หรือเปลี่ยนแปลงอัตราค่าบริการ (ปรับราคาเพิ่มขึ้น เพื่อให้คณะได้ออกเดินทาง ตามความต้องการ)
- ท่านที่ต้องออกบัตรโดยสารภายในประเทศ (ตัวเครื่องบิน, รถทัวร์, รถไฟ) กรุณาสอบถามที่เจ้าหน้าที่ทุกครั้งก่อนทำการออกบัตรโดยสาร เนื่องจากสายการบินอาจมีการปรับเปลี่ยนไฟล์ท หรือ เวลาบิน โดยไม่แจ้งให้ทราบล่วงหน้า และการแนะนำจากเจ้าหน้าที่เป็นเพียงการแนะนำเท่านั้น
- ระหว่างท่องเที่ยวหากนักท่องเที่ยวได้รับการตรวจยืนยันว่ามีเชื้อโควิด ทางโรงแรมอาจมีค่าทำความสะอาดห้องพักเพิ่มเติม (ไม่รวมอยู่ในรายการทัวร์)
- ทัวร์นี้มีร้านช้อปปิ้งตามรายการระบุซึ่งนักท่องเที่ยวต้องใช้เวลาในร้านไม่ต่ำกว่า 90 นาทีต่อร้าน นักท่องเที่ยวจะซื้อหรือไม่ขึ้นอยู่กับความพึงพอใจและสินค้าในร้านไม่ได้เกี่ยวข้องกับบริษัทฯ สินค้าบางรายการอาจไม่สามารถเปลี่ยนคืน หรือขอเงินคืนได้ กรณีนักท่องเที่ยวไม่ประสงค์เข้าร้านมีค่าใช้จ่าย 300 หยวน/ท่าน/ร้าน และไม่รวมเดินทางกับคณะมีค่าใช้จ่ายเพิ่ม 400 หยวน/ท่าน/วัน
- ในกรณีที่ภาครัฐทั้งไทย และประเทศปลายทางมีข้อกำหนดในการกักตัว หรือ การตรวจหาเชื้อโควิด-19 ทุกประเภท ผู้เดินทางต้องรับผิดชอบค่าใช้จ่ายส่วนนี้ด้วยตัวเอง (ไม่รวมอยู่ในรายการทัวร์)
- ของสมนาคุณไม่สามารถเปลี่ยนแปลงเป็นส่วนลดหรือเงินสดได้
- เงื่อนไขกรรมธรรมเป็นไปตามเงื่อนไขของบริษัทฯ ประกันเป็นผู้พิจารณา



Day1

สนามบินดอนเมือง – สนามบินฉงชิ่งเจียงเป๋ย์ – เมืองฉงชิ่ง

- 11.30 พร้อมกันที่ **สนามบินดอนเมือง** อาคารผู้โดยสารขาออก เคาน์เตอร์สายการบิน **AIR ASIA** โดยมีเจ้าหน้าที่ เลทส์โกกรุป ให้การต้อนรับ และ อำนวยความสะดวกในการเช็คอินให้แก่ท่าน
- 14.45 นำท่านเดินทางสู่ **สนามบินฉงชิ่งเจียงเป๋ย์ ประเทศจีน** โดยสายการบิน **AIR ASIA** เที่ยวบินที่ **FD552**
- 18.50 เดินทางถึง **สนามบินฉงชิ่งเจียงเป๋ย์ ประเทศจีน** นำท่านผ่านด่านตรวจคนเข้าเมือง รับกระเป๋าสัมภาระ หลังจากนั้นออกเดินทางท่องเที่ยวตามรายการ **(เวลาที่ประเทศจีนเร็วกว่าประเทศไทย 1 ชั่วโมง)**
- นำท่านเดินทางสู่ **เมืองฉงชิ่ง** เมืองใหญ่ที่สุดในภาคตะวันตกเฉียงใต้ของจีน และติดอันดับ 8 ของประเทศ ตั้งอยู่จุดบรรจบของแม่น้ำแยงซีเกียงและแม่น้ำเจียหลิง เชื่อมต่อหลายมณฑลสำคัญ ฉงชิ่งเป็นศูนย์กลางเศรษฐกิจ การคมนาคม และการท่องเที่ยวที่เติบโตเร็วที่สุดแห่งหนึ่งของจีน ด้วยทำเลทองที่เหมาะสมแก่การพัฒนาเมืองท่าอันทันสมัย

ที่พัก HOLIDAY INN EXPRESS HOTEL ระดับ 4 ดาวหรือเทียบเท่า



Day2 เมืองอู่หลง – ระเบียงแก้วอู่หลง – อุทยานแห่งชาติหลุมฟ้า สะพานสวรรค์ – ลิฟต์แก้ว
อุทยานเขานางฟ้า – เมืองฉงชิ่ง

เช้า บริการอาหารเช้า ณ ห้องอาหารของโรงแรม

เดินทางสู่ **เมืองอู่หลง** เมืองตากอากาศกลางหุบเขา ทางตะวันออกเฉียงใต้ของฉงชิ่ง โอบล้อมด้วยธรรมชาติสีเขียวสดชื่น แม่น้ำอู่เจียงไหลผ่านกลางเมือง บรรยากาศดีตลอดปี ชมวิวยอดเยี่ยมสองข้างทาง (ใช้เวลาเดินทางประมาณ 2-3 ชั่วโมง)

จากนั้นนำท่านตื่นตาตื่นใจกับการชมทัศนียภาพของอุทยานฯ ณ **ระเบียงแก้วอู่หลง** จุดท่องเที่ยวแห่งใหม่ล่าสุดของอุทยานฯ ซึ่งตั้งอยู่บนหน้าผาสูงจากระดับน้ำทะเล 1,200 เมตร ยื่นออกไปจากขอบหน้าผา 11 เมตร มีความกว้าง 26 เมตร ออกแบบโดยผู้เชี่ยวชาญทั้งในประเทศจีนและต่างประเทศ เป็นระเบียงกระจกชมวิวยอดเยี่ยมที่สุดในเอเชีย ให้ท่านได้ชื่นชมทัศนียภาพโดยรอบ และด้านล่างที่สามารถมองเห็นหุบเขา



นำท่านเดินทางสู่ อุทยานแห่งชาติหลุมฟ้า สะพานสวรรค์ หรือ เทียนเชิงชันเฉียว ซึ่งถือว่าเป็นมรดกโลกทางธรรมชาติระดับ 5A ที่มีความสวยงามมากที่สุดในเมืองอู่หลง ตั้งอยู่ห่างจากเมืองอู่หลงประมาณ 18 กิโลเมตร เกิดจากการยุบตัวของเปลือกโลก ทำให้เกิดเป็นบ่อหลุมขนาดใหญ่ที่ลึกประมาณ 300-500 เมตร และมีบางส่วนเป็นโพลงทะเลเหมือนกับสะพานทอดข้ามระหว่างภูเขา

นำท่านลง ลิฟต์แก้ว สู่หุบเหวลึก 80 เมตร ชมกลุ่มสะพานสวรรค์ – สะพานหินธรรมชาติใหญ่ที่สุดในเอเชีย 3 แห่ง ได้แก่ สะพานมังกรสวรรค์ มังกรเขียว และมังกรดำ ท่ามกลางธรรมชาติสุดอลังการ พร้อมแวะโรงเตี๊ยมโบราณฉากจริงจากภาพยนตร์ “ศึกโค่นบัลลังก์วังทอง” รวมค่าลิฟท์ 1 เที่ยว





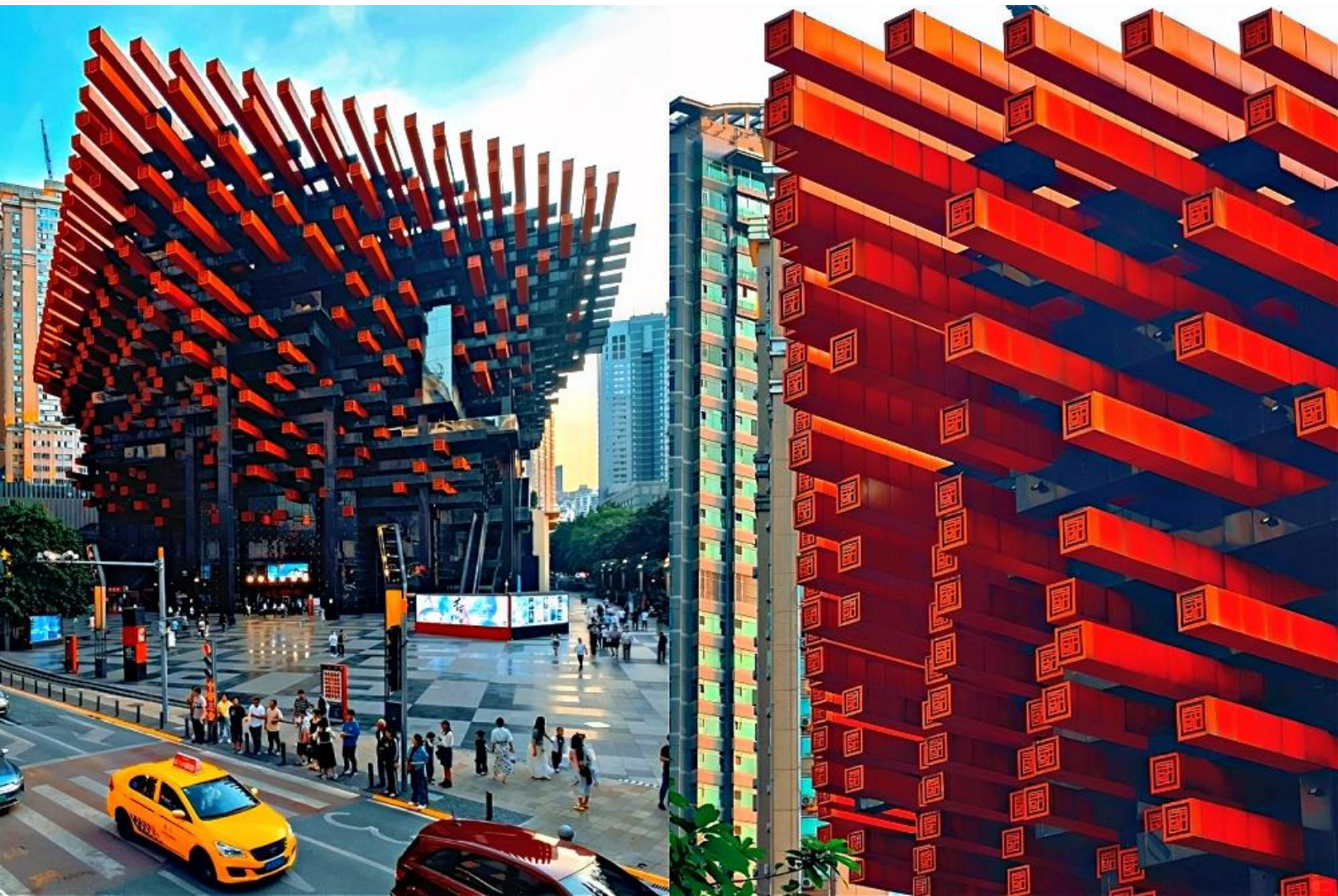
เที่ยง บริการอาหารกลางวัน ณ ภัตตาคาร

นำท่านเดินทางสู่ **อุทยานเขานางฟ้า** ความงามระดับ 5A ของจีน ดินแดนธรรมชาติที่เต็มไปด้วยยอดเขาแปลกตา ป่าไม้เขียวชอุ่ม และทุ่งหญ้าโอบล้อม ด้วยขุนเขาเพ็ดลิ่งกับวิวธรรมชาติอันยิ่งใหญ่ในบรรยากาศเย็นสบายสัมผัสเสน่ห์ฤดูใบไม้ผลิ บนความสูงกว่า 2,000 เมตรจากระดับน้ำทะเล เดินทางสบายด้วยรถรางชมวิวยามในอุทยาน **(รวมค่ารถรางแล้ว)**

หลังจากนั้น นำท่านเดินทางกลับ **เมืองฉงชิ่ง**

ค่ำ บริการอาหารค่ำ ณ ภัตตาคาร

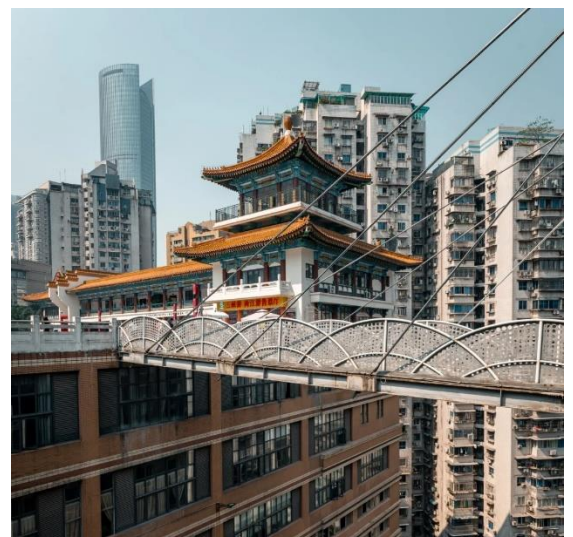
ที่พัก HOLIDAY INN EXPRESS HOTEL ระดับ 4 ดาวหรือเทียบเท่า

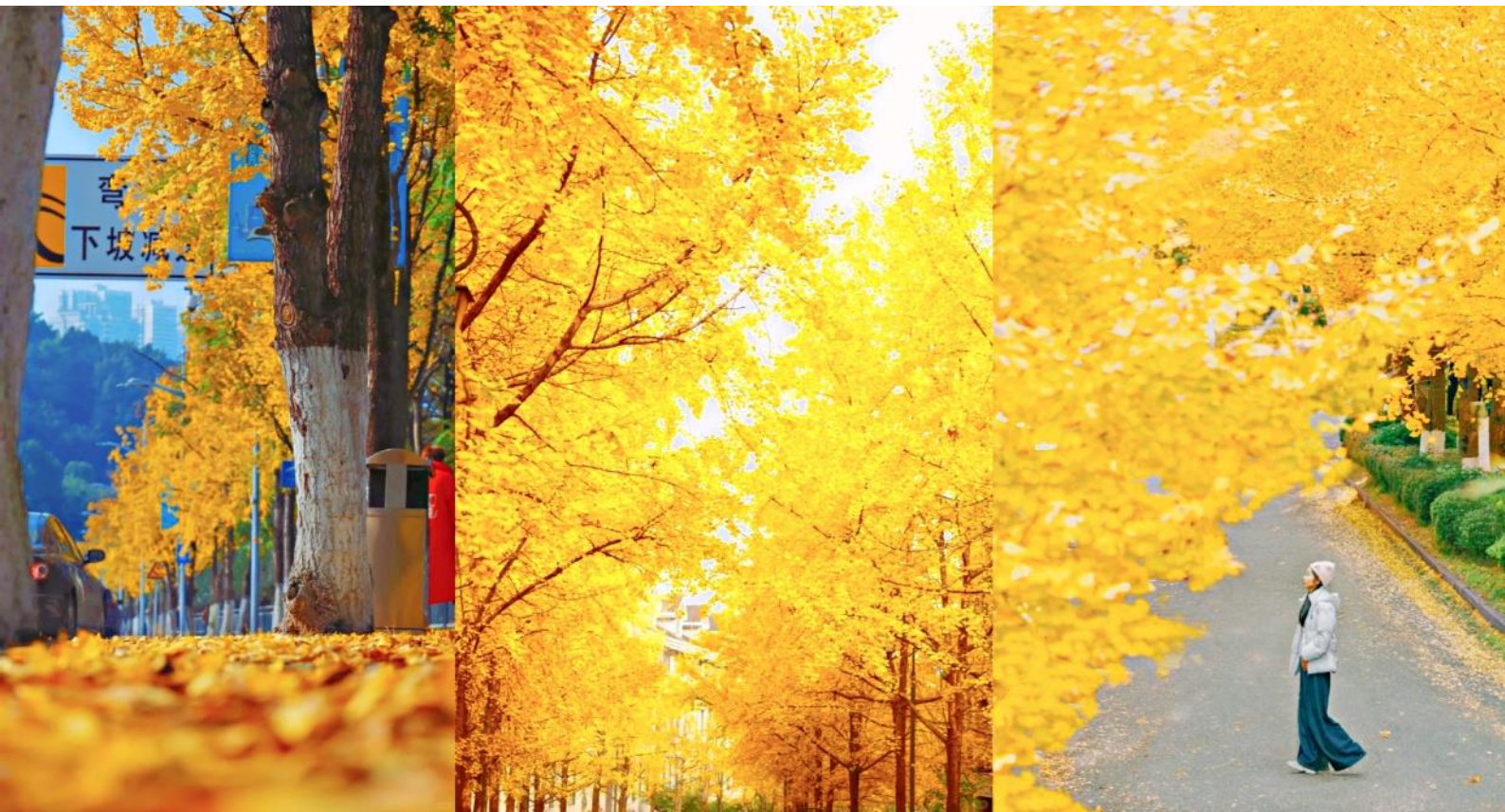


Day3 ไคว่ซิงโหลชั้น 1 กลายเป็นชั้นที่ 22 – อาคารตะเกียบ – ถนนแปะก๊วย – มหาศาลาประชาชน
– ตลาดหงหย่าตั้ง

เช้า บริการอาหารเช้า ณ ห้องอาหารของโรงแรม

นำท่านเดินทางสู่ **ไคว่ซิงโหลชั้น 1 กลายเป็นชั้นที่ 22** หนึ่งในจุดเช็คอินสุดอเมซิ่งของฉงชิ่ง เมืองที่ขึ้นชื่อเรื่องภูมิประเทศสุดแปลกที่นี้มีความพิเศษตรงที่ "ชั้น 1 กลายเป็นชั้น 22" เพราะตัวอาคารตั้งอยู่บนหน้าผาสูง และมีถนนเชื่อมจากอีกฟากเขาทำให้ผู้มาเยือนสามารถเดินเข้าทาง "ชั้น 1" ที่แท้จริงอยู่บนยอดเขา แต่เมื่อมองจากด้านล่างจะกลายเป็นชั้น 22 ของตึก **ร้านหมอนไอโซน**





เที่ยง บริการอาหารกลางวัน ณ ภัตตาคาร

นำท่านเช็ควินแลนด์มาร์ค **อาคารตะเกียบ** แลนด์มาร์กสุดยูนิคของฉงชิ่งที่ชาวเน็ตตั้งชื่อให้ตามรูปลักษณะของอาคารสูงเรียงติดกัน ลักษณะคล้าย “ตะเกียบจีน” ตัวตึกออกแบบสูงเรียวยาว ตั้งเรียงอย่างแน่นหนาบนเนินเขา มองจากมุมสูงแล้วเหมือนตะเกียบจุ่มลงในถ้วยใหญ่เป็นภาพที่สะท้อนภูมิประเทศสุดพิเศษของฉงชิ่ง เมืองที่มีทั้งเขา ทั้งตึก และสะพานเรียงรายเหนือหุบเขา แม้อาคารเหล่านี้จะเป็นอพาร์ทเมนต์ธรรมดา แต่กลับกลายเป็นสถานที่ถ่ายภาพสุดครีเอทีฟที่คนท้องถิ่นและนักท่องเที่ยวไม่ควรพลาด

ระหว่างทางนำทุกท่านเก็บภาพความประทับใจ **ถนนแปะก๊วย** ที่ระหว่างทางเต็มไปด้วยต้นแปะก๊วยมากมายตลอดถนน ที่กำลังค่อยเปลี่ยนสีเป็นสีเหลืองอร่ามเต็มท้องถนน โดยในช่วงเดือนปลายตุลาคม - กลางพฤศจิกายน ของทุกปีจะเข้าสู่ช่วงฤดูใบไม้ร่วง ทำให้ต้นแปะก๊วยสองข้างถนนจะค่อยๆ เริ่มเปลี่ยนสี นำทุกท่านแวะถ่ายรูปเก็บภาพความประทับใจที่ใน 1 ปีจะมีเพียงครั้งเดียวเท่านั้น **หมายเหตุ: ทางบริษัทฯ ขอสงวนสิทธิ์ในการงดโปรแกรม และไม่คืนค่าใช้จ่ายใดๆ ในกรณีที่ต้นแปะก๊วยยังไม่มีเปลี่ยนสี ทั้งนี้ขึ้นอยู่กับสภาพอากาศในปีนั้นๆ**

นำท่านชมด้านนอก **มหาศาลาประชาชน** หรือตาสีถึงในภาษาจีนกลาง เป็นหนึ่งในสัญลักษณ์ประจำนครฉงชิ่งเป็นที่ประชุมสภาผู้แทนราษฎร และยังสามารถใช้เป็นโรงละครสำหรับประชาชน มีความจุได้มากกว่า 4,000 คน ศาลาประชาชนต้าหลี่ถึง สร้างขึ้นในปี พ.ศ. 2494 แล้วเสร็จสมบูรณ์เมื่อปี พ.ศ.2540 ออกแบบโดยการจำลองแบบมาจากหอเทียนถานที่เมืองหลวงปักกิ่ง





นำทุกท่านสู่ **ตลาดหงหยาดัง** ช้อปปิ้งมอลล์ขนาดใหญ่ในรูปแบบสถาปัตยกรรมจีนโบราณที่เป็นทั้งตลาดของกิน แหล่งช้อปปิ้ง และจุดชมวิวยามแม่น้ำเจียหลิง ที่นี่เปรียบเสมือนอีกหนึ่งแลนด์มาร์กที่ต้องมาให้ได้เมื่อมาเยือนนครฉงชิ่งให้ท่านได้เพลิดเพลินกับการถ่ายภาพและเลือกซื้อของฝากตามอัธยาศัย เพลิดเพลินไปกับการถ่ายรูปกับสถาปัตยกรรมที่สวยงาม

ค่า บริการอาหารค่ำ ณ ภัตตาคาร พิเศษ ... **เมนูสุกี้หม่าล่า**

ที่พัก HOLIDAY INN EXPRESS HOTEL ระดับ 4 ดาวหรือเทียบเท่า

OPTION TOUR: ล่องเรือแม่น้ำแยงซี ชมวิวยามค่ำคืนเมืองฉิ่ง ราคาประมาณ 300 หยวน/ท่าน
ขึ้นอยู่กับความพึงพอใจ สามารถติดต่อสอบถามจากมัคคุเทศก์ท้องถิ่น



Day4 รถไฟวิ่งทะลุตึก – ถนนคนเดินเจี่ยฟางเป่ย์ – ป๊อปมาร์ท – สนามบินฉงชิ่งเจียงเป่ย์ – สนามบินดอนเมือง

เช้า บริการอาหารเช้า ณ ห้องอาหารของโรงแรม

นำท่านชม **รถไฟวิ่งทะลุตึก** เป็นรถไฟทะลุตึก 19 ชั้น ซึ่งเป็นอาคารที่พักอาศัยของประชาชน รถไฟฟ้าสายนี้ถูกสร้างขึ้นโดยไม่ต้องรื้อถอนตึกดังกล่าว ทั้งนี้ ประชาชนที่อาศัยอยู่ไม่ต้องกังวลเรื่องของเสียงรบกวน เนื่องจาก ผ่านการออกแบบให้สามารถลดเสียงการทำงานด้วยอุปกรณ์ชนิดพิเศษ ที่ทำให้เสียงของรถไฟสายนี้ดังเท่าเครื่องล้างจาน ประมาณ 75.8 เดซิเบล ถือเป็นอีกหนึ่งแลนด์มาร์คของเมืองฉงชิ่ง **ร้านยาสมุนไพร**
นำท่านเดินทางสู่ **ถนนคนเดินเจี่ยฟางเป่ย์** คือศูนย์รวมความคึกคักของฉงชิ่งในเวลากลางวัน ที่นี่เต็มไปด้วยห้างสรรพสินค้า ร้านแบรนด์ดัง คาเฟ่เก๋ ๆ และร้านอาหารท้องถิ่นมากมายเดินเล่นเพลินๆ ในบรรยากาศทันสมัย มีจุดเด่นคือ “อนุสาวรีย์ปลดปล่อย” ที่ตั้งตระหง่านอยู่กลางลานรายล้อมด้วยตึกสูงที่สะท้อนแสงแดดระยิบระยับ บรรยากาศสดใส มีชีวิตชีวา นอกจากนี้ยังมีร้านขายของเล่น **ป๊อปมาร์ท** คลังสมบัติที่นักจุ่มไม่ควรพลาด
ได้เวลาอันสมควรนำท่านเดินทางสู่ **สนามบินฉงชิ่งเจียงเป่ย์** เพื่อเดินทางกลับประเทศไทย

19.55 นำท่านเดินทางสู่ **สนามบินดอนเมือง ประเทศไทย** โดยสายการบิน **AIR ASIA** เที่ยวบินที่ **FD553**

22.20 เดินทางถึง **สนามบินดอนเมือง ประเทศไทย** โดยสวัสดิภาพ ... พร้อมความประทับใจ



อัตราค่าบริการนี้รวม



ค่าตัวเครื่องบินไป-กลับพร้อมคณะ



ค่าภาษีสนามบินทุกแห่งที่มี



ค่าน้ำหนักกระเป๋าสัมภาระ
เป็นไปตามสายการบินกำหนด



ค่าจ้างมัคคุเทศก์คอยบริการตลอด
การเดินทาง



ค่าอาหารตามมือที่ระบุในรายการ



ค่ารถรับ-ส่ง และนำเที่ยวตามรายการ



ค่าที่พักตามที่ระบุในรายการ
พักห้องละ 2-3 ท่าน



ค่าเข้าชมสถานที่ต่างๆ ตามรายการ



ค่าประกันอุบัติเหตุระหว่างเดินทาง
วงเงินท่านละ 1,000,000 บาท
เงื่อนไขตามกรมธรรม์



ค่าบริการซึ่งได้รวมภาษีมูลค่าเพิ่ม 7% แล้ว
ถ้าบริษัทสามารถ หัก ภาษี ณ ที่จ่าย 3%
(ยอดก่อนภาษีมูลค่าเพิ่ม)



ค่าน้ำดื่มวันละ 1 ขวดต่อท่าน



อัตราค่าบริการนี้ไม่รวม



ค่าใช้จ่ายส่วนตัวนอกเหนือจากรายการที่ระบุ เช่น ค่าทำหนังสือเดินทาง, ค่าโทรศัพท์, ค่าโทรศัพท์
ทางไกล, ค่าอินเทอร์เน็ต, ค่าซักรีด, มีนิบาร์ในห้อง (กรุณาสอบถามจากหัวหน้าทัวร์ก่อนการใช้บริการ)



ค่าดำเนินการอื่นๆ สำหรับผู้ที่ไม่ได้ถือหนังสือเดินทางสัญชาติไทย ค่าดำเนินการ
แจ้งเข้า-ออกประเทศ



ค่าอาหารพิเศษที่นอกเหนือจากรายการทัวร์กำหนด และ รวมถึงการริเคเวสอาหารพิเศษต่างๆ
เช่น อาหารเจ มังสวิรัต อาหารทะเล เป็นต้น



ค่าบริการอื่นๆ เพิ่มเติมของสายการบิน เช่น ที่นั่ง อาหาร วิลแชร์ และ บริการเสริมอื่น (ถ้ามี)



ค่าทิปคนขับรถ หัวหน้าทัวร์และมัคคุเทศก์ท้องถิ่น

เงื่อนไขการยกเลิกการเดินทาง

1. กรณีที่นักท่องเที่ยวต้องการ **ขอยกเลิกการเดินทาง เลื่อน หรือ เปลี่ยนแปลงการเดินทาง**

นักท่องเที่ยว (ผู้มีรายชื่อในเอกสารการจอง) จะต้อง อีเมล เพื่อลงนามในเอกสารแจ้งยืนยันยกเลิกการจอง กับทางบริษัทเป็นลายลักษณ์อักษรเท่านั้น ทางบริษัทไม่รับยกเลิกการจองผ่านทางโทรศัพท์ ไม่ว่าจะกรณีใดๆ ทั้งสิ้น

2. กรณีนักท่องเที่ยวต้องการ **ขอรับเงินค่าบริการคืน** กรุณาส่งเอกสารทางอีเมล เอกสารที่ใช้ประกอบการขอรับเงินคืนรายละเอียดดังนี้

- หน้าสมุดบัญชีธนาคารที่ต้องการให้นำเงินเข้า
- ใบเรียกเก็บเงิน หรือ หลักฐานการชำระค่าบริการต่างๆ ทั้งหมด
- พาสปอร์ตหน้าแรกของผู้เดินทาง

**** กรณีมอบอำนาจจะต้องมีหนังสือมอบอำนาจ และ สำเนาบัตรประชาชนของผู้รับมอบอำนาจ ****

เงื่อนไขการคืนเงินค่าบริการดังนี้

แจ้งยกเลิกก่อนเดินทาง
ตั้งแต่ 30 วันขึ้นไป

คืนค่าใช้จ่ายทั้งหมด หรือ หักค่าใช้จ่ายจริงที่เกิดขึ้น
(กรณีวันเดินทางตรงกับช่วงวันหยุดนักขัตฤกษ์ ไม่ว่าจะวันใดวันหนึ่ง ทางบริษัทขอสงวนสิทธิ์ในการยกเลิกการเดินทางไม่น้อยกว่า 55 วัน)

แจ้งยกเลิกก่อนเดินทาง
15-29 วัน

เก็บค่าใช้จ่ายท่านละ 50% ของค่าทัวร์
หรือ หักค่าใช้จ่ายจริงที่เกิดขึ้น
(กรณีที่มีค่าใช้จ่ายตามจริงมากกว่ากำหนด ทางบริษัทขอสงวนสิทธิ์ในการเรียกเก็บค่าใช้จ่ายเพิ่ม)

แจ้งยกเลิกก่อนเดินทาง
0-14 วัน

เก็บค่าใช้จ่ายท่านละ 100% ของค่าทัวร์



ข้อมูลสำคัญเกี่ยวกับโรงแรมที่พักที่ท่านครทราฟ

1. เนื่องจากการวางแผนผังห้องพักของแต่ละโรงแรมแตกต่างกัน

เช่น ห้องพักแบบห้องเดี่ยว (Single) ห้องพักแบบห้องคู่ 2 ท่าน (Twin/Double) และ ห้องพักแบบ 3 ท่าน / 3 เตียง (Triple Room) จึงอาจทำให้ห้องพักแต่ละประเภท อาจจะไม่ติดกัน หรือ อยู่คนละชั้นกัน และบางโรงแรมอาจไม่มีห้องพักแบบ 3 ท่าน ซึ่งถ้าต้องการเข้าพัก 3 ท่าน อาจจะต้องเป็น 1 เตียงใหญ่ กับ 1 เตียงพับเสริม หรือ อาจมีความจำเป็นต้องแยกห้องพักเป็นห้องคู่ 1 ห้อง (Twin/Double) และ ห้องเดี่ยว 1 ห้อง (Single) ไม่ว่ากรณีใดๆ ทางบริษัทขอสงวนสิทธิ์ในการเรียกเก็บค่าบริการเพิ่มตามจริงที่เกิดขึ้นจากนักท่องเที่ยว

2. กรณีที่มีงานจัดประชุมนานาชาติ (Trade Fair) เป็นผลให้ค่าโรงแรมสูงขึ้นมาก และห้องพักในเมืองเต็ม บริษัทฯ ขอสงวนสิทธิ์ในการปรับเปลี่ยน หรือย้ายเมืองเพื่อให้เกิดความเหมาะสม

3. โดยส่วนใหญ่ตามธรรมเนียม ของห้องพักจะเป็นห้องพักที่ห้ามสูบบุหรี่ (Non Smoking Room) โดยทางโรงแรมอาจมีการติดตั้งอุปกรณ์ดับจับควันไว้ในห้อง กรณีที่มีการลักลอบสูบบุหรี่ในห้องพัก และถูกตรวจสอบได้ ผู้เข้าพักจำเป็นต้องชำระค่าปรับกับโรงแรมโดยตรง โดยค่าปรับขึ้นอยู่กับเงื่อนไขของแต่ละโรงแรม



ข้อมูลสำคัญเกี่ยวกับสายการบินที่ท่านครทราฟ

1. เกี่ยวกับที่นั่งบนเครื่องบิน เนื่องจากบัตรโดยสาร เป็นแบบหมู่คณะ (ราคาพิเศษ) สายการบินจึงขอสงวนสิทธิ์ในการเลือกที่นั่งบนเครื่องบินทุกกรณี แต่ทางบริษัทจะพยายามให้มากที่สุด ให้ลูกค้าผู้เดินทางที่มาด้วยกันได้นั่งด้วยกัน หรือใกล้กันให้มากที่สุดเท่าที่จะสามารถทำได้

2. กรณีที่ท่านเป็นมุสลิม หรือ นับถือศาสนาอิสลาม หรือ แพ้อาหารบางประเภท โปรดระบุมาให้ชัดเจนในขั้นตอนการจอง กรณีที่แจ้งล่วงหน้าก่อนเดินทางกะทันหัน อาจมีค่าใช้จ่ายเพิ่มเพื่อชำระกับเมนูใหม่ที่ต้องการ เพราะเมนูเดิมของคุณ ไม่สามารถยกเลิกได้

3. บางสายการบินอาจมีเงื่อนไขเกี่ยวกับการให้บริการอาหารบนเครื่องบินแตกต่างกัน ขอให้ท่านทำความเข้าใจถึงวัฒนธรรมประจำชาติ ของแต่ละสายการบินที่กำลังให้บริการท่านอยู่

4. สายการบินอาจมีการงดเสิร์ฟอาหาร และเครื่องดื่ม หรือเปลี่ยนแปลงรูปแบบอาหาร ขึ้นอยู่กับสายการบินเป็นผู้กำหนด



เงื่อนไข และข้อควรทราบอื่นๆ ที่ท่านควรทราบ

1. ทัวرنีสำหรับผู้มีวัตถุประสงค์เพื่อการท่องเที่ยวเท่านั้น
2. ทัวرنีของสงวนสิทธิ์สำหรับผู้เดินทางที่ถือหนังสือเดินทางธรรมดา (หน้าปกสีน้ำตาล / เลือดหมู) เท่านั้น กรณีที่ท่านถือหนังสือเดินทางราชการ (หน้าปกสีน้ำเงินเข้ม) หนังสือเดินทางทูต (หน้าปกสีแดงสด) และต้องการเดินทางไปพร้อมคณะทัวร์ อันมีวัตถุประสงค์เพื่อการท่องเที่ยว โดยไม่มีจดหมายเชิญ หรือ เอกสารใดเชื่อมโยงเกี่ยวกับการขออนุญาตการใช้หนังสือเดินทางพิเศษอื่นๆ หากไม่ผ่านการอนุมัติของเคาน์เตอร์เช็คอิน ด้านตรวจคนเข้าเมือง ทั้งฝั่งประเทศไทย (ต้นทาง) ขาออก และ ต่างประเทศ (ปลายทาง) ขาเข้า ไม่ว่ากรณีใดก็ตาม ทางบริษัทของสงวนสิทธิ์ไม่รับผิดชอบความผิดพลาดที่จะเกิดขึ้นในส่วนนี้ ไม่ว่าส่วนใดส่วนหนึ่ง
3. ทัวرنีนี้เป็นทัวร์แบบเหมาจ่ายล่วงหน้าเรียบร้อยแล้วทั้งหมด หากท่านไม่ได้ร่วมเดินทางหรือใช้บริการตามที่ระบุไว้ในรายการ ไม่ว่าจะบางส่วนหรือทั้งหมด หรือถูกปฏิเสธการเข้า-ออกเมือง หรือด้วยเหตุผลใดๆ ก็ตาม ทางบริษัทของสงวนสิทธิ์ไม่คืนเงินค่าบริการ ไม่ว่าจะบางส่วนหรือทั้งหมดให้แก่ท่านไม่ว่ากรณีใดๆ ก็ตาม
4. ทางบริษัทของสงวนสิทธิ์ไม่รับผิดชอบค่าเสียหายจากความผิดพลาดในการสะกดชื่อ นามสกุล คำนำหน้าชื่อ เลขที่หนังสือเดินทาง เลขที่วีซ่า และอื่นๆ เพื่อใช้ในการจองตั๋วเครื่องบิน ในกรณีที่นักท่องเที่ยวหรือเอเยนต์ไม่ได้ส่งหน้าหนังสือเดินทาง และ หน้าวีซ่ามาให้กับทางบริษัทพร้อมการชำระเงินมัดจำหรือส่วนที่เหลือทั้งหมด
5. ทางบริษัทของสงวนสิทธิ์ในการเปลี่ยนแปลงรายการการเดินทางตามความเหมาะสม เพื่อให้สอดคล้องกับ สถานการณ์ ภูมิอากาศ และเวลา ณ วันที่เดินทางจริงของประเทศที่ท่านเดินทาง ทั้งนี้ ทางบริษัทจะคำนึงถึงความปลอดภัย และ ประโยชน์ของลูกค้าเป็นสำคัญ
6. ทางบริษัทของสงวนสิทธิ์ไม่รับผิดชอบต่อความเสียหายหรือค่าใช้จ่ายใดๆ ที่เพิ่มขึ้นของนักท่องเที่ยวที่ไม่ได้เกิดจากความผิดของทางบริษัท เช่น ภัยธรรมชาติ การจลาจล การนัดหยุดงาน การปฏิวัติ อุบัติเหตุ ความเจ็บป่วย ความสูญหายหรือเสียหายของสัมภาระ ความล่าช้า เปลี่ยนแปลง หรือการบริการของสายการบิน เหตุสุดวิสัยอื่น เป็นต้น
7. อัตราค่าบริการนี้คำนวณจากอัตราแลกเปลี่ยนเงินตราต่างประเทศ ณ วันที่ทางบริษัทเสนอราคา ดังนั้น ทางบริษัทของสงวนสิทธิ์ในการปรับราคาค่าบริการเพิ่มขึ้น ในกรณีที่มีการเปลี่ยนแปลงอัตราแลกเปลี่ยนเงินตราต่างประเทศ ค่าตัว เครื่องบิน ค่าภาษีน้ำมัน ค่าภาษีสนามบิน ค่าประกันภัยสายการบิน การเปลี่ยนแปลงเที่ยวบิน ฯลฯ ที่ทำให้ต้นทุนสูงขึ้น
8. มัคคุเทศก์ พนักงาน หรือตัวแทนของทางบริษัท ไม่มีอำนาจในการให้คำสัญญาใดๆ แก่บริษัท เว้นแต่มีเอกสารลงนามโดยผู้มีอำนาจของบริษัทกำกับเท่านั้น
9. นักท่องเที่ยวต้องมีความพร้อมในการเดินทางทุกประการ หากเกิดเหตุสุดวิสัยใดๆ ระหว่างรอการเดินทาง อันไม่ใช่เหตุที่เกี่ยวข้องกับทางบริษัท อาทิ วีซ่าไม่ผ่าน เกิดอุบัติเหตุที่ไม่สามารถควบคุมได้ นอกเหนือการควบคุมและคาดหมาย ทางบริษัทจะรับผิดชอบคืนค่าทัวร์เฉพาะส่วนที่บริษัทยังไม่ได้ชำระแก่ทางคู่ค้าของทางบริษัท หรือจะต้องชำระตามข้อตกลงแก่คู่ค้าตามหลักปฏิบัติเท่านั้น
10. คณะทัวร์นี้ เป็นการชำระค่าใช้จ่ายทั้งหมดแบบผูกขาดกับตัวแทนบริษัทที่ได้รับการรับรองอย่างถูกต้อง ณ ประเทศปลายทาง ซึ่งบางส่วนของโปรแกรมอาจจำเป็นต้องท่องเที่ยวอันเป็นไปตามนโยบายของประเทศปลายทางนั้นๆ กรณีที่ท่านไม่ต้องการใช้บริการส่วนใดส่วนหนึ่ง ไม่ว่ากรณีใดก็ตาม จะไม่สามารถคืนค่าใช้จ่ายให้ได้ และ อาจมีค่าใช้จ่ายเพิ่มเติมขึ้น ตามมาเป็นบางกรณี ทางบริษัทของสงวนสิทธิ์ในการเรียกเก็บค่าใช้จ่ายที่เกิดขึ้นจริงทั้งหมดกับผู้เดินทาง กรณีที่เกิดเหตุการณ์นี้ขึ้น ไม่ว่ากรณีใดก็ตาม
11. กรณีลูกค้าที่จองเฉพาะทัวร์ไม่รวมบัตรโดยสารโดยเครื่องบิน (จอยด์แลนด์ทัวร์ ชื่อตัวเครื่องบินแยกเอง) ในวันเริ่มทัวร์ (วันที่หนึ่ง) ท่านจำเป็นจะต้องมารอคณะท่านนั้น ทางบริษัทไม่สามารถให้คณะ รอท่านได้ ไม่ว่ากรณีใดก็ตาม กรณีที่ไฟล์ทของท่านถึงช้ากว่าคณะ และ ยืนยันเดินทาง ท่านจำเป็นจะต้องเดินทางตามคณะไปยังเมือง หรือ สถานที่ท่องเที่ยวที่ท่านอยู่ในเวลานั้นๆ กรณีนี้ จะมีค่าใช้จ่ายเพิ่ม ท่านจำเป็นจะต้องชำระค่าใช้จ่ายที่ใช้ในการเดินทางด้วยตนเองทั้งหมดเท่านั้น ไม่ว่า กรณีใดก็ตาม และ ทางบริษัทของสงวนสิทธิ์ไม่สามารถชดเชย หรือ ทดแทน หากท่านไม่ได้ท่องเที่ยวเมือง หรือ สถานที่ท่องเที่ยวใดๆ สถานที่หนึ่ง ทุกกรณี เนื่องจากการชำระแบบเหมาจ่ายกับตัวแทนแล้วทั้งหมด