



FLASH
TOUR

TAT No.11/10886

แฟลทัวร์ แอนด์ ทราเวล

FLASH TOUR & TRAVEL

22/7 ถนนอรุณอมรินทร์ แขวงอรุณอมรินทร์ เขตบางกอกน้อย
จังหวัด กรุงเทพมหานคร 10700



02-096-5889

Email : flashtour.co@gmail.com

Website : https://flashtour.co



FLASH Tour ทัวร์ต่างประเทศทีมงานพี่เสือ



@flashtour

2U
CENTER

No.11/13488

GRAND JIANGNAN

เจียงซิง • หังโจว • เส้าซิง • หลินไห่ • เซี่ยไฮ้

เปิดพิกัดลับแลนด์มาร์คดังแห่งเจียงเนาน | 5วัน 4คืน



เดินทาง

21 - 25 ต.ค. 69	25,900	18 - 22 พ.ย. 69	24,900
23 - 27 ต.ค. 69	25,900	09 - 13 ธ.ค. 69	25,900
05 - 09 พ.ย. 69	23,900		

ไฮไลท์

ทำแพนเมืองโบราณไท่โจว - ถนนนานกิง
วัดหลิงอิน - ทะเลสาบเส้าซิงตะวันออก (รวมล่องเรือ)
ถนนโบราณจื่อหยาง - อาคารพันต้นไม้



วัดหลิงอิน



ทะเลสาบเส้าซิง
ตะวันออก



ถนนโบราณจื่อหยาง



อาคารพันต้นไม้

ราคาเริ่มต้น

23,900

2UPVG-FM002

5วัน 4คืน

上海航空公司
SHANGHAI AIRLINES

โรงแรม 4 ดาว

ไม่ลงร้านช้อปปิ้ง

GRAND JIANGNAN
เจียงซิง • หังโจว • เส้าซิง • หนานกิง • เซี่ยงไฮ้
เปิดพิกัดกับแคมเปญรางวัลแห่งเจียงเนน | 5 วัน 4 คืน

เดินทาง
21 - 25 ต.ค. 69 25,900 | 18 - 22 พ.ย. 69 24,900
23 - 27 ต.ค. 69 25,900 | 09 - 13 ธ.ค. 69 25,900
05 - 09 พ.ย. 69 23,900

ไฮไลท์
กำแพงเมืองโบราณไท่โจว - ถนนนานกิง
วัดหลิงอิ่น - ทะเลสาบเส้าซิงตะวันออก (รวมล่องเรือ)
ถนนโบราณจื่อหยาง - อาคารพินตันไม้

ราคาเริ่มต้น 23,900

2UPVG-FM002 | 5 วัน 4 คืน | สายการบิน SHANGHAI AIRLINES | โรงแรม 4 ดาว | ไม่จ่าร้านช้อปปิ้ง

วัน	โปรแกรมเดินทาง	เช้า	เที่ยง	ค่ำ	โรงแรมที่พัก
1	กรุงเทพฯ (สนามบินสุวรรณภูมิ) (FM842: 09.50 - 15.25) - สนามบินเซี่ยงไฮ้ผู้ตง - เจียงซิง - เมืองโบราณซีถัง - หังโจว	✈	X	X	Holiday Inn Express Hangzhou หรือเทียบเท่าระดับ 4 ดาว ** มาตรฐานประเทศจีน **
2	หังโจว - วัดหลิงอิ่น - ทะเลสาบซีหู (ไม่รวมล่องเรือ) - เส้าซิง - ทะเลสาบเส้าซิงตะวันออก (รวมล่องเรือ) - เมืองโบราณอันซาง - ถนนชางเฉียว	☉	☉	X	Holiday Inn Express Shaoxing หรือเทียบเท่าระดับ 4 ดาว ** มาตรฐานประเทศจีน **
3	หลินไห่ - สวนสาธารณะตงหู - กำแพงเมืองโบราณไท่โจว - วัดหลงซิง - ถนนโบราณจื่อหยาง - เซี่ยงไฮ้	☉	☉	X	Holiday Inn Express Shanghai หรือเทียบเท่าระดับ 4 ดาว ** มาตรฐานประเทศจีน **
4	North Bund Greenland - Starbucks Reserve Roastery - ตึกเรือ LV - ตรอกจางหยวน - ถนนหวยไท่ (Song Mont) - ถนนนานกิง	☉	☉	X	Holiday Inn Express Shanghai หรือเทียบเท่าระดับ 4 ดาว ** มาตรฐานประเทศจีน **
5	วัดหลงหัว - อาคารพินตันไม้ - ถนนอู่คัง - ย่านฮิปสเตอร์อันฝู - ตลาดร้อยปีเฉิงหวังเหมียว - Florentia Village Outlet - สนามบินเซี่ยงไฮ้ - กรุงเทพฯ (สนามบินสุวรรณภูมิ) (FM841 :22.20 -01.55+1)	☉	☉	✈	

โปรแกรมทัวร์นี้ X ไม่จ่าร้านช้อปปิ้ง

ราคาทัวร์ข้างต้นยังไม่รวมค่าทิปมัคคุเทศน์ท้องถิ่นและคนขับรถ 2,000 บาท/ท่าน/ทริป

ราคานี้เป็นราคาพิเศษไม่มีราคาเด็ก

โปรแกรมอาจจะมีการปรับเปลี่ยนตามความเหมาะสมของสภาพอากาศและฤดูกาล

กำหนดวันเดินทาง	ผู้ใหญ่พัก 2-3 ท่าน ท่านละ	ราคาทัวร์ (ไม่รวมตัวเครื่องบิน)	พักเดี่ยว เพิ่มท่านละ
21 – 25 ต.ค. 69 ขาไป 21OCT FM842 09.50 – 15.25 ขากลับ 26OCT FM847 00.15 – 04.05	25,900.-	19,900.-	5,000.-
23 – 27 ต.ค. 69 ขาไป 23OCT FM842 09.50 – 15.25 ขากลับ 27OCT MU547 21.05 – 00.55+1	25,900.-	19,900.-	5,000.-
05 – 09 พ.ย. 69 ขาไป 05NOV FM854 09.25 – 14.50 ขากลับ 09NOV MU547 21.05 – 00.55+1	23,900.-	17,900.-	5,000.-
18 – 22 พ.ย. 69 ขาไป 18NOV FM854 09.25 – 14.50 ขากลับ 22NOV FM841 22.20 – 01.55+1	24,900.-	18,900.-	5,000.-
09 – 13 ธ.ค. 69 ขาไป 09DEC FM854 09.25 – 14.50 ขากลับ 13DEC FM841 22.20 – 01.55+1	25,900.-	19,900.-	5,000.-
<p>ราคาทัวร์ข้างต้นยังไม่รวมค่าทิปมัคคุเทศน์ท้องถิ่นและคนขับรถ 2,000 บาท/ท่าน/ทริป *ราคานี้เป็นราคาพิเศษไม่มีราคาเด็ก*</p> <p>โปรแกรมอาจจะมีการปรับเปลี่ยนตามความเหมาะสมของสภาพอากาศและฤดูกาล</p>			

วันแรก กรุงเทพฯ (สนามบินสุวรรณภูมิ) (FM842: 09.50 – 15.25) – สนามบินเชียงใหม่ผู้ตง
– เจียงซิง – เมืองโบราณซีถิง – หังโจว

06.30 น. พร้อมกันที่ ท่าอากาศยานสุวรรณภูมิ อาคารผู้โดยสารระหว่างประเทศ เคาน์เตอร์สายการบิน
Shanghai Airlines (FM) โดยมีเจ้าหน้าที่บริษัทคอยให้การต้อนรับและอำนวยความสะดวก
ตรวจเช็คสัมภาระและเอกสารการเดินทางให้กับทุกท่าน

09.50 น. ออกเดินทางสู่ **เชียงใหม่** โดยสายการบิน **Shanghai Airlines (FM)** เที่ยวบินที่ **FM842**

* น้ำหนักกระเป๋า 23 กิโลกรัม/ท่าน



15.25 น. เดินทางถึง **ท่าอากาศยานนานาชาติเซี่ยงไฮ้ผู่ตง** นำท่านผ่านพิธีการตรวจคนเข้าเมือง (เวลา
ท้องถิ่นเร็วกว่าประเทศไทย 1 ชั่วโมง) ผ่านพิธีการตรวจคนเข้าเมืองและศุลกากรเรียบร้อย



นำท่านเดินทางสู่ **เมืองเจียซิง (Jiaxing)** (ระยะทางประมาณ 125 กม./ ใช้เวลาเดินทางประมาณ 2
ชั่วโมง) เป็นเมืองประวัติศาสตร์และวัฒนธรรมชื่อดังในมณฑลเจ้อเจียง โดดเด่นด้วยเสน่ห์แบบสไตล์
เจียงหนาน (Jiangnan) ตั้งอยู่ระหว่างเซี่ยงไฮ้และหางโจว นำท่านเยี่ยมชม **เมืองโบราณซีถัง
(Xitang Ancient Town)** อีกหนึ่งเมืองโบราณริมน้ำสุดโรแมนติกที่มีชื่อเสียง เมืองซีถังเคยใช้เป็น
สถานที่ถ่ายทำฉากแอ็กชันสำคัญในภาพยนตร์ฮอลลีวูดเรื่อง **Mission: Impossible 3** (ทอม ครูซ วิ่ง
บนหลังคาและระเบียงทางเดินของเมืองนี้)

อิสระอาหารค่ำตามอัธยาศัย

จากนั้นออกเดินทางสู่ **เมืองหางโจว (Hangzhou)** อยู่ห่างจากเจียซิง (ระยะทางประมาณ 110 กม/
ประมาณ 1.30 ชั่วโมง) ปัจจุบันหางโจว ถือเป็นเมืองที่อยู่ในเขตภาคตะวันออกที่ได้รับการพัฒนา
อย่างสูงสุดแล้ว ดังนั้นหางโจวจึงเป็นที่รู้จักกันเป็นอย่างดีว่า เป็นเมืองที่มีความสำคัญทางเศรษฐกิจ
มีวัฒนธรรมที่ยาวนาน และเป็นเมืองที่มีทัศนียภาพที่สวยงามเมืองหนึ่งของประเทศจีน

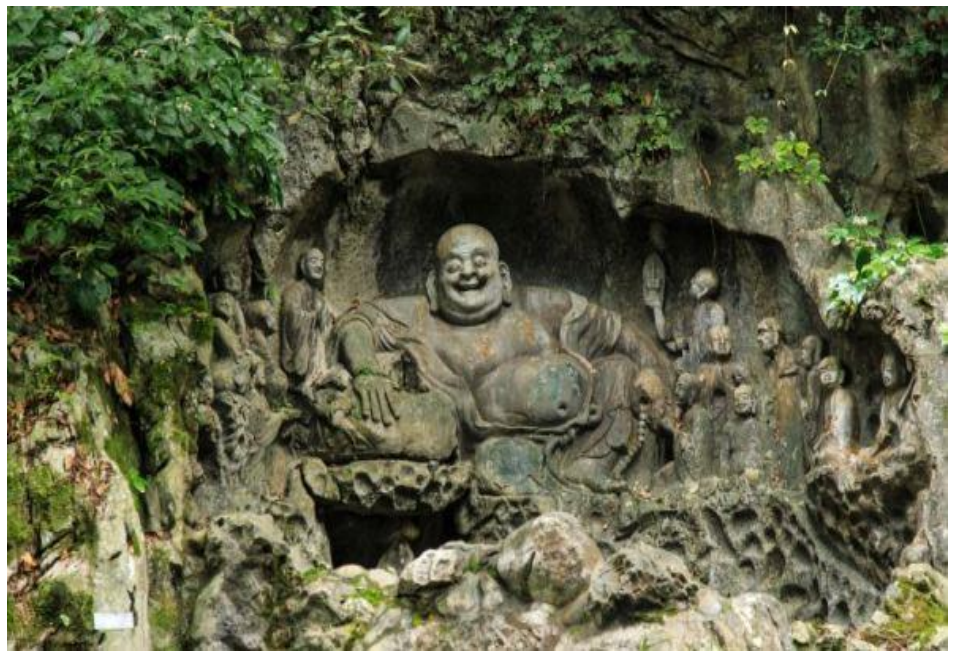
ที่พัก

Holiday Inn Express Hangzhou หรือเทียบเท่าระดับ 4 ดาว (มาตรฐานจีน)

วันที่สอง หังโจว – วัดหลิงอิน – ทะเลสาบซีหู (ไม่รวมล่องเรือ) – เส้าซิง – ทะเลสาบเส้าซิง
ตะวันออก (รวมล่องเรือ) – เมืองโบราณอันซาง – ถนนชางเฉียว

เช้า รับประทานอาหารเช้า ณ ห้องอาหารของโรงแรม (**มื้อที่ 1**)

นำท่านสู่ **วัดหลิงอิน** และเขาเฟยไหลเฟิง หนึ่งในวัดพุทธนิกายเซนที่ใหญ่และเก่าแก่ที่สุดของจีน
ตั้งอยู่ท่ามกลางหุบเขาและป่าไผ่ ทางเข้ามีหน้าผาหินแกะสลักพระพุทธรูปโบราณนับพันองค์
(Feilai Feng) ที่สวยงามตระการตา **ไฮไลท์การท่องเที่ยว:** สายมุนิยมมาขอพรเรื่อง การงานและการเงิน
โดยเฉพาะผู้ที่ต้องการความเจริญก้าวหน้าในอาชีพ



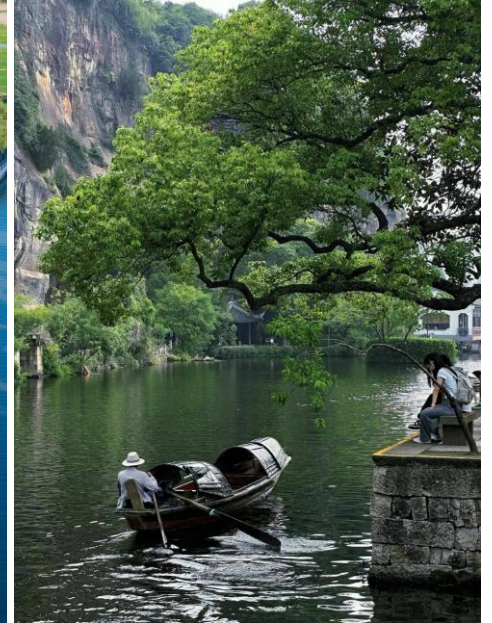
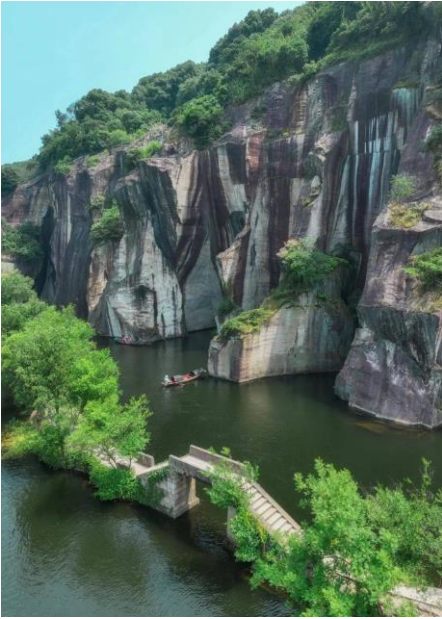
นำท่าน **ชมวิวทะเลสาบซีหู (ไม่รวมล่องเรือ)** เป็นทะเลสาบน้ำจืดขนาดใหญ่เส้นผ่าศูนย์กลางประมาณ 15 กิโลเมตร ได้รับการขึ้นทะเบียนเป็นมรดกโลกทางวัฒนธรรมจากองค์การยูเนสโกเมื่อปี ค.ศ. 2011 หากใครมีโอกาสไปเยี่ยมเยือนเมืองหังโจว ก็ไม่อยากจะพลาดชมทัศนียภาพความสวยงามของทะเลสาบซีหูและสิ่งก่อสร้างทางวัฒนธรรมที่สวยงามและเป็นที่รู้จักกันดีอย่าง “เจดีย์เหลยเฟิง” กับตำนานความรักของนางพญางูขาว ที่ถูกนำมาดัดแปลงสร้างเป็นภาพยนตร์และซีรีส์อันโด่งดัง



กลางวัน รับประทานอาหารกลางวัน ณ ภัตตาคาร (มื้อที่ 2)

จากนั้นออกเดินทางสู่ **เมืองเส้าซิง (Shaoxing)** อยู่ห่างจากหังโจว (ระยะทางประมาณ 60 กม/ประมาณ 1 ชั่วโมง) เมืองโบราณริมน้ำสุดชิลที่ซ่อนตัวอยู่ในจีน เป็นเมืองประวัติศาสตร์และวัฒนธรรมอายุกว่า 2,500 ปี ตั้งอยู่ในมณฑลเจ้อเจียง ประเทศจีน โดดเด่นด้วยสมญานาม "เมืองแห่งสาหร่ายน้ำและสะพาน" นำท่านสู่ **ทะเลสาบเส้าซิงตะวันออก** อัญมณีที่ซ่อนตัวอยู่ในเจียงหนานท่ามกลางหน้าผา เป็นสถานที่ท่องเที่ยวทางธรรมชาติและวัฒนธรรมที่งดงาม โดดเด่นด้วยทัศนียภาพของหน้าผาสงชั้นและเสาหินที่เกิดจากการขุดเจาะหินของมนุษย์ในอดีต ผสมผสานกับ

ความเขียวขจีและสายน้ำได้อย่างลงตัว **ไฮไลท์:** นำท่านชมความงามของหน้าผาหินแปลกตาจากการทำเหมืองโบราณ **รวมล่องเรืออุโมง (เรือแจวสีค่า)**



นำท่านสู่ **เมืองโบราณอันชาง (Anchang Ancient Town)** ในเมืองเส้าซิง มณฑลเจ้อเจียง เป็นเมืองน้ำโบราณอายุกว่า 1,000 ปีที่ยังคงวิถีชีวิตดั้งเดิมของชาวเจียงหนานไว้อย่างสมบูรณ์ โดยไม่ถูกรบกวนจากการท่องเที่ยวเชิงพาณิชย์มากนัก โดดเด่นด้วยสะพานหินโบราณ บ้านเรือนริมน้ำ และร้านค้าท้องถิ่น



นำท่านสู่ **เมืองโบราณอันชาง (Anchang Ancient Town)** ในเมืองเส้าซิง มณฑลเจ้อเจียง เป็นเมืองน้ำโบราณอายุกว่า 1,000 ปีที่ยังคงวิถีชีวิตดั้งเดิมของชาวเจียงหนานไว้อย่างสมบูรณ์ โดยไม่ถูกรบกวน

รบกวนจากการท่องเที่ยวเชิงพาณิชย์มากนัก โดดเด่นด้วยสะพานหินโบราณ บ้านเรือนริมน้ำ และร้านค้าท้องถิ่น



นำท่านเดินทางสู่ **ถนนโบราณขางเจียว (Cangqiao Straight Street)** เป็นหนึ่งในถนนสายวัฒนธรรมและประวัติศาสตร์ที่มีชื่อเสียงที่สุดในเมืองเส้าซิง (Shaoxing) มณฑลเจ้อเจียง ประเทศจีน ถนนแห่งนี้สะท้อนภาพเสน่ห์ของ "เมืองริมน้ำแห่งเจียงหนาน" ได้อย่างสมบูรณ์แบบ จนได้รับรางวัลอนุรักษ์มรดกทางวัฒนธรรมภูมิภาคเอเชียแปซิฟิกจากองค์การ UNESCO ในปี 2003 ในฐานะ "พิพิธภัณฑ์ที่มีชีวิตที่จัดแสดงมรดกทางวัฒนธรรมของจีน"

อิสระอาหารค่ำตามอัธยาศัย

ที่พัก

Holiday Inn Express Shaoxing หรือเทียบเท่าระดับ 4 ดาว (มาตรฐานจีน)

วันที่สาม

หลินไห่ – สวนสาธารณะตงหู – กำแพงเมืองโบราณไทโจว – วัดหลงซิง – ถนนโบราณจื่อหยาง – เชียงไฮ้

เช้า

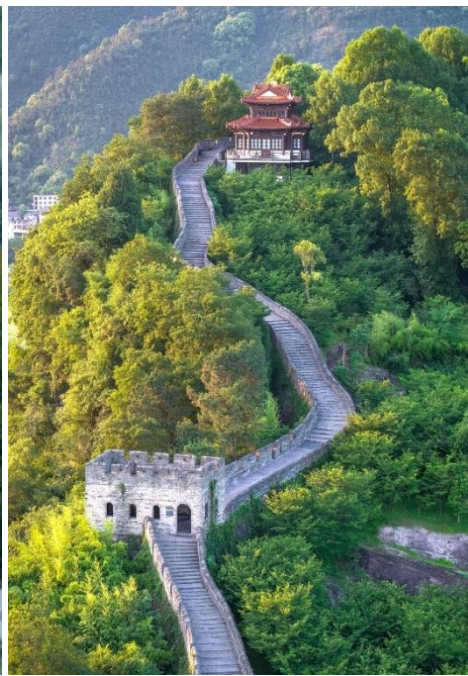
รับประทานอาหารเช้า ณ ห้องอาหารของโรงแรม **(มื้อที่ 3)**

นำท่านเดินทางสู่ **เมืองหลินไห่ (Linhai)** อยู่ห่างจากเส้าซิง (ระยะทางประมาณ 200 กม./ ประมาณ 3 ชั่วโมง) เป็นเมืองระดับอำเภอที่ขึ้นตรงกับเมืองไทโจว (Taizhou) ในมณฑลเจ้อเจียง มีประวัติศาสตร์ยาวนานกว่า 2,000 ปี และเป็นเมืองที่ผสมผสานระหว่างธรรมชาติ วัฒนธรรมโบราณ และความเจริญทางเศรษฐกิจได้อย่างลงตัว

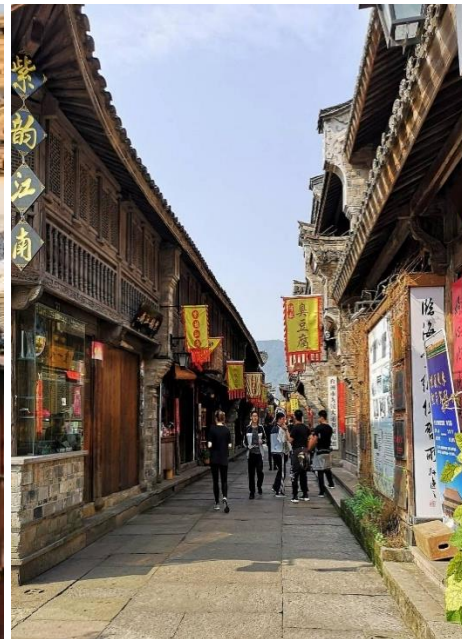
กลางวัน

รับประทานอาหารกลางวัน ณ ภัตตาคาร **(มื้อที่ 4)**

นำท่านสู่ **สวนสาธารณะตงหู** ชมสวนน้ำโบราณสไตล์เจียงหนาน สะพานหิน ศาลากลางน้ำ บรรยากาศร่มรื่นรับลมสายๆ จากนั้นนำท่านพิชิต **กำแพงเมืองโบราณไทโจว (Taizhou Prefectural City Wall)** ได้รับการยกย่องว่าเป็นหนึ่งในกำแพงเมืองโบราณที่ได้รับการอนุรักษ์ไว้เป็นอย่างดีเยี่ยมที่สุดแห่งหนึ่งของจีน และมีสมญานามที่รู้จักกันดีในหมู่นักท่องเที่ยวว่า "กำแพงเมืองจีนแห่งเจียงหนาน" (Jiangnan Great Wall) หรือ "ปาต้าหลิ่งแห่งภาคใต้"



จากนั้นนำท่านสัมผัสความยิ่งใหญ่ของ **วัดหลงซิงหลินไห่** วัดโบราณสไตล์ราชวงศ์ถังที่หาชมได้ยาก ยิ่งในมณฑลเจ้อเจียง ย้อนรอยประวัติศาสตร์ ณ สถานปฏิบัติธรรมนิกายเถียนไท่ที่มีความสำคัญมาตั้งแต่สมัยถัง และยังเป็นจุดจำพรรษาเทศนาธรรมอันศักดิ์สิทธิ์ของพระภิกษุเจี้ยนเจินก่อนจาริกสู่ประเทศญี่ปุ่น ตัววัดได้รับการออกแบบอย่างวิจิตรบรรจงโดยสถาบันออกแบบสถาปัตยกรรมโบราณ ปักกิ่ง โดดเด่นด้วยเจดีย์สูงตระหง่านที่มองเห็นได้แต่ไกลจากใจกลางเมืองเก่า **ไฮไลท์สำคัญอยู่ที่ "เจดีย์พันพระพุทธรูป"** สมบัติล้ำค่าอายุกว่า 700 ปีจากสมัยราชวงศ์หยวน ซึ่งหลงเหลือเพียง 1 ใน 2 แห่งของมณฑลเท่านั้น ตื่นตาไปกับความอัศจรรย์ของผนังอิฐเผาที่สลักรูปพระพุทธรูปอย่างประณีตงดงามรวม 1,003 องค์รอบตัวเจดีย์หกด้านห้าชั้น



นำท่านสู่ **ถนนโบราณจื่อหยาง (Ziyang Ancient Street)** เป็นหนึ่งในถนนสายประวัติศาสตร์และวัฒนธรรมที่มีชื่อเสียงระดับชาติ และได้รับการขนานนามว่าเป็นหนึ่งในถนนสายเก่าแก่ "ที่ยังมีชีวิต" ไม่ก็แห่งในจีน เนื่องจากยังคงมีผู้อยู่อาศัยและดำเนินวิถีชีวิตดั้งเดิมควบคู่ไปกับการค้าขายใน

ปัจจุบัน มีร้านขนมและของกินเล่นท้องถิ่นตลอดสองข้างทาง ร้านอาหาร ร้านน้ำชาและคาเฟ่สไตล์จีน ร้านของที่ระลึก และยังสามารถถ่ายรูปเก็บเป็นความทรงจำดีๆ ได้อีกด้วย

อิสระอาหารค่ำตามอัธยาศัย

นำท่านออกเดินทางสู่ **เซี่ยงไฮ้ (Shanghai)** (ระยะทางประมาณ 320 กม/ ประมาณ 4 ชั่วโมง) มหานครที่ใหญ่ที่สุดของประเทศจีนที่ได้รับการพัฒนาจนถูกขนานนามว่า “ปารีส ตะวันออก” เป็นศูนย์กลางการคมนาคมและเศรษฐกิจทางภาคตะวันออกเฉียงใต้ มีพื้นที่ 6,200 ตร.กม. มีประชากรประมาณ 14 ล้านคน เป็นเมืองท่าพาณิชย์ขนาดใหญ่แห่งทะเลจีนใต้



ที่พัก **Holiday Inn Express Shanghai หรือเทียบเท่าระดับ 4 ดาว (มาตรฐานจีน)**

วันที่สี่ **North Bund Greenland – Starbucks Reserve Roastery – ดึงเรือ LV – ตรอก
จางหยวน – ถนนหยงไท่ (Song Mont) – ถนนนานกิง**

เช้า **รับประทานอาหารเช้า ณ ห้องอาหารของโรงแรม (มื้อที่ 5)**



นำท่านเดินทางสู่ **NORTH BUND GREEN LAND** เป็นสวนสาธารณะริมแม่น้ำหวงผู่ และยังเป็นท่าเรือสำราญ สวนสาธารณะแห่งนี้มีต้นไม้ที่ให้ความร่มรื่น ดอกไม้ที่ให้ความสดใส และประติมากรรมรูปทรงหยดน้ำ ไฮไลท์ของที่นี่คือ เป็นจุดชมวิวที่สามารถถ่ายรูปหอไข่มุก



นำท่านเดินทางสู่ **ร้าน Starbucks Reserve Roastery** เคยเป็นร้านสตาร์บัคส์สาขาที่ใหญ่ที่สุดในโลกใหญ่กว่าสาขาปกติถึง 300 เท่า และใส่ใจทุกรายละเอียดที่คอกาแฟไม่ควรพลาดเด็ดขาดในกว้างขวาง ยิ่งใหญ่อลังการมาก มีถึงคั่วกาแฟสูงเท่าตึกสองชั้นมีบาร์กาแฟยาวมาก ที่นี้มีเมนูเครื่องดื่มหลากหลายและมีเมนูเฉพาะที่มีแค่ที่สาขานี้สาขาเดียวเท่านั้นอีกด้วย



จากนั้นนำท่านถ่ายรูปเช็คอินแลนด์มาร์คแห่งใหม่ล่าสุดของเชียงใหม่ เปิดตัวเมื่อวันที่ 26 มิถุนายนที่ผ่านมา นั่นคือ **The Louis หรือ ตึกเรือ Louis Vuitton** ซึ่งถูกออกแบบเป็นเรือสำราญสุดหรู ตั้งอยู่หน้า HKRI Taikoo Hui ย่าน West Nanjing แหล่งช้อปปิ้งชื่อดังของเชียงใหม่ ภายในรวมครบทั้งร้านค้า นิทรรศการ เวิร์กช็อป และ **Le Café Louis Vuitton** ร้านอาหารแห่งแรกของแบรนด์ในเชียงใหม่ พร้อมมุมมองถ่ายรูปสุดล้ำทั่วอาคาร

กลางวัน **รับประทานอาหารกลางวัน ณ ภัตตาคาร (มื้อที่ 6)**

นำท่านเดินทางสู่ **ตรอกจางหยวน** ที่กำลังเป็นกระแสอยู่ขณะนี้ เพราะที่นี่ไม่ได้เป็นเพียงตรอกธรรมดา แต่เป็นแลนด์มาร์คที่มีชีวิตชีวาที่สุดแห่งหนึ่งในเชียงใหม่ปัจจุบัน ซึ่งรวบรวมเสน่ห์ของ "เชียงใหม่"

ไฮ้เก๋า" และ "ความทหรุหราชสมัยใหม่" ไว้ด้วยกันได้อย่างลงตัว จางหยวนซิ่นชื่อว่าเป็นแหล่งรวมอาคารแบบ สือคู้เหมิน (บ้านอิฐแดงที่มีประตูหินเป็นเอกลักษณ์) ที่ได้รับการอนุรักษ์ไว้อย่างสมบูรณ์ และมีขนาดใหญ่ที่สุดในเซี่ยงไฮ้ โดยมีอาคารประวัติศาสตร์กว่า 42 หลังที่มีสไตล์แตกต่างกันถึง 28 แบบ ทำให้ที่นี่ถูกขนานนามว่าเป็น "พิพิธภัณฑ์สถาปัตยกรรมที่มีชีวิต"



หากพูดถึงถนนที่เต็มไปด้วยชีวิตชีวาและสะท้อนภาพความเป็น “มหานครแพชั่น” ของเซี่ยงไฮ้ได้ชัดเจนที่สุด คงไม่มีที่ใดเกิน **ถนนไห่หมิตเติลโร้ด (Huaihai Middle Road)** ที่นี้ถูกขนานนามว่าเป็น “Champs-Élysées แห่งเซี่ยงไฮ้” และเป็นถนนสายสำคัญที่ทอดยาวผ่านใจกลางเมืองในเขตหวงผู่ ถือเป็นเส้นทางประวัติศาสตร์ที่หลอมรวมความคลาสสิกกับความทันสมัยได้อย่างลงตัว จากนั้นท่านเดินทางสู่ **ถนนนานกิง** ถนนนี้มีความยาวประมาณ 5 กิโลเมตร มีห้างสรรพสินค้ามากมายอยู่บนถนนแห่งนี้เป็นย่านที่คึกคักและทันสมัยที่สุดในเซี่ยงไฮ้



อิสระอาหารค่ำตามอัธยาศัย

ที่พัก

Holiday Inn Express Shanghai หรือเทียบเท่าระดับ 4 ดาว (มาตรฐานจีน)

วันที่ห้า วัดหลงหัว – อาคารพันต้นไม้ – ถนนอู่คัง – ย่านฮิปสเตอร์อันฝู – ตลาดร้อยปีเฉิงหวังเมี่ยว – Florentia Village Outlet – สนามบินเซี่ยงไฮ้ – กรุงเทพฯ(สนามบินสุวรรณภูมิ) (FM841 :22.20 -01.55+1)

เช้า รับประทานอาหารเช้า ณ ห้องอาหารของโรงแรม (มื้อที่ 7)



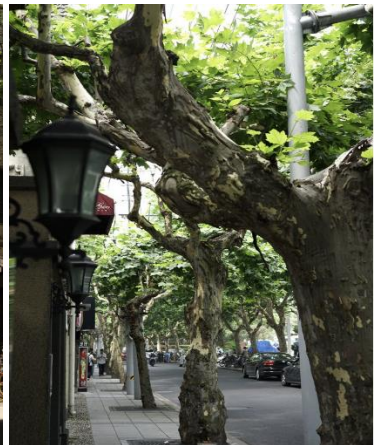
นำท่านเดินทางสู่ **วัดหลงหัว (Longhua Temple)** เป็นวัดพุทธที่เก่าแก่และมีขนาดใหญ่ที่สุดในตัวเมืองเซี่ยงไฮ้ มีประวัติศาสตร์ยาวนานกว่า 1,700 ปี สร้างขึ้นตั้งแต่ยุคสามก๊ก โดยเชื่อว่าขุนกวนสร้างขึ้นเพื่อถวายแด่มารดา ปัจจุบันเป็นแลนด์มาร์กสำคัญสำหรับสายมูที่มาขอพรเรื่องงาน โชคลาภ และความเจริญรุ่งเรือง



นำท่านชม **เมืองต้นไม้ 1,000 ต้น** เป็นโครงการมีชื่อว่าเทียนอันเซียนชู่ (Tian An 1,000 Trees) ออกแบบโดยโทมัส เฮเธอร์วิก สถาปนิกชาวอังกฤษ ซึ่งเป็นงานออกแบบดีไซน์ที่ได้แรงบันดาลใจในการเปลี่ยนให้ตึกสูงในเมืองเซี่ยงไฮ้ เปรียบเสมือนภูเขาที่ปกคลุมไปด้วยป่า และได้รับการขนานนามว่าเป็นสิ่งมหัศจรรย์ของโลก



นำท่านสู่ **ถนนอู๋คัง (Wukang Road)** คือถนนสายประวัติศาสตร์ที่มีเสน่ห์ในเขตชวู่ยี่ นครเซี่ยงไฮ้ ประเทศจีน โดดเด่นด้วยอาคารเก่าแก่สไตล์ยุโรป ร้านค้า คาเฟ่เก๋ๆ และบรรยากาศย้อนยุค เป็นจุดท่องเที่ยวยอดนิยมสำหรับการเดินเล่น ถ่ายรูป และสัมผัสกลิ่นอายเซี่ยงไฮ้แบบดั้งเดิม มีแลนด์มาร์คสำคัญคือตึกอู๋คังแมนชั่น (**Wukang Mansion**)



จากนั้นนำท่านสู่ **ถนนอันฝู (Anfu Road)** เป็นอีกหนึ่งถนนสายสำคัญในย่านใจกลางเมืองเซี่ยงไฮ้ ประเทศจีน ที่ได้รับความนิยมอย่างมากจากทั้งชาวจีนและชาวต่างชาติ เพราะเป็นย่านที่มีความทันสมัย มีคาเฟ่เก๋ๆ ร้านอาหารน่าสนใจ และร้านค้าแบรนด์อิสระมากมาย ทำให้ถนนเส้นนี้กลายเป็นแหล่งรวมตัวของคนรุ่นใหม่และเหล่าฮิปสเตอร์

กลางวัน รับประทานอาหารกลางวัน ณ ภัตตาคาร (**มือที่ 8**)

นำท่านเดินชม **ตลาดร้อยปีเฉิงหวังเหมียว** เป็นตลาดเก่าของผู้ตั้ง เมืองเซี่ยงไฮ้อาคารบ้านเรือนบริเวณนี้เป็นสถาปัตยกรรมโบราณสมัยราชวงศ์หมิงและชิง แต่ทำเป็นร้านขายของมีทั้งของพื้นเมืองโบราณ ของที่ระลึก และสินค้าสมัยใหม่อย่างรองเท้ากีฬา กระเป๋า อีกทั้งยังมีร้านขายขนมและอาหารพื้นเมืองอีกมากมาย



นำท่านช้อปปิ้ง **Florentia Village Outlet** เป็นเอาท์เล็ตสินค้าแบรนด์ดังอิตาลีแห่งแรกในประเทศจีน เพื่อสร้างประสบการณ์การช้อปปิ้งชั้นเลิศให้กับนักช้อปปิ้งชาวจีน ภายในมีสินค้าแบรนด์ดังจากอิตาลีมากกว่า 200 แบรนด์ รวมถึงสินค้าแฟชั่นแบรนด์ระดับโลกและจากจีนที่มีคุณภาพสูงอีกด้วย



สมควรแก่เวลา นำท่านเดินทางสู่ ท่าอากาศยานนานาชาติเซี่ยงไฮ้ผู้ตง

22.15 น. เดินทางกลับสู่ **สนามบินสุวรรณภูมิ** ประเทศไทย **โดยสายการบิน Shanghai Airlines (FM)** เที่ยวบินที่ **FM841**

01.55 น.+1 เดินทางกลับถึง **สนามบินนานาชาติสุวรรณภูมิ** โดยสวัสดิภาพพร้อมความประทับใจในการเดินทาง



อัตราค่าบริการรวม



ค่าตัวโดยสารเครื่องบินไป-กลับ ชั้นประหยัด พร้อมค่าภาษีสนามบินทุกแห่งตามรายการทัวร์ข้างต้น (ข้อมูล ณ วันที่ 28 เมษายน 2569)



เจ้าหน้าที่บริษัท ฯ คอยอำนวยความสะดวกทุกท่านตลอดการเดินทาง



ค่าประกันวินาศภัยเครื่องบินตามเงื่อนไขของแต่ละสายการบิน



ค่าอาหาร ค่าเข้าชม และ ค่ายานพาหนะทุกชนิดตามที่ระบุไว้ในรายการทัวร์ข้างต้น



ค่าน้ำหนักกระเป๋าเดินทางตามสายการบิน กำหนดไว้ที่ 23 กิโลกรัม / ท่าน / ใบ



คุ้มครองการเสียชีวิตจากอุบัติเหตุสูงสุด 2,000,000 บาท
คุ้มครองค่ารักษาพยาบาลจากอุบัติเหตุสูงสุด 500,000 บาท

(เงื่อนไขตามกรมธรรม์)เงื่อนไขประกันการเดินทาง ค่าประกันอุบัติเหตุและค่ารักษาพยาบาล คุ้มครองเฉพาะกรณีที่ได้รับอุบัติเหตุระหว่างการเดินทางไม่คุ้มครองถึงการสูญเสียทรัพย์สินส่วนตัวและไม่คุ้มครองโรคประจำตัวของผู้เดินทางและคุ้มครองเฉพาะผู้เดินทางไปกลับพร้อมกรุ๊ปเท่านั้น



ค่าที่พักห้องละ 2-3 ท่าน ตามโรงแรมที่ระบุไว้ในรายการหรือ ระดับเทียบเท่า

- กรณีห้อง TWIN BED (เตียงเดี่ยว 2 เตียง) ซึ่งโรงแรมไม่มีหรือเต็ม ทางบริษัทขอปรับเป็นห้อง DOUBLE BED แทนโดยมี ต้องแจ้งให้ทราบล่วงหน้า
- หากต้องการห้องพักแบบ DOUBLE BED ซึ่งโรงแรมไม่มีหรือเต็ม ทางบริษัทขอปรับเป็นห้อง TWIN BED แทนโดยมี ต้อง แจ้งให้ทราบล่วงหน้า เช่นกัน
- กรณีพักแบบ TRIPLE ROOM 3 ท่าน ท่านที่ 3 อาจเป็นเสริมเตียง หรือ SOFA BED หรือ เสริมพูกที่นอน ทั้งนี้ ขึ้นอยู่กับรูปแบบการจัดห้องพักของโรงแรมนั้นๆ



อัตราค่าบริการไม่รวม



ค่าทำหนังสือเดินทางไทย และเอกสารต่างตัว



ค่าภาษีน้ำมัน ที่สายการบินเรียกเก็บเพิ่มภายหลังจากทางบริษัทฯ ได้ออกตั๋วเครื่องบินไปแล้ว ซึ่งลูกค้าต้องชำระส่วนต่างเพิ่ม อัตราค่าทัวร์ที่นำเสนอนี้ ได้รวมภาษีน้ำมันและภาษีสนามบินตามอัตราปัจจุบัน ณ วันที่ออกโปรแกรมแล้ว อย่างไรก็ตาม หากก่อนวันเดินทาง ทางสายการบินมีการประกาศปรับขึ้นค่าภาษีน้ำมัน ภาษีสนามบิน หรือมีค่าใช้จ่ายเพิ่มส่วนอื่นๆ (แม้ว่าทางบริษัทฯ จะได้ทำการออกตั๋วเครื่องบินไปแล้วก็ตาม) ทางบริษัทฯ ขอความกรุณาเรียกเก็บค่าใช้จ่ายในส่วนนี้เพิ่มตามความเป็นจริง



ภาษีมูลค่าเพิ่ม 7% และหัก ณ ที่จ่าย 3%



ค่าทิปมัคคุเทศก์ท้องถิ่นและคนขับรถ รวม 2,000 บาท/ท่าน/กรุ๊ป (เด็กชำระที่ปเท่ากับผู้ใหญ่) ชำระที่สนามบิน



ค่าน้ำหนักกระเป๋าเดินทางในกรณีที่เกิดกว่าสายการบินกำหนด



ค่าใช้จ่ายส่วนตัวนอกเหนือจากรายการ เช่น ค่าเครื่องดื่ม, ค่าอาหารที่สั่งเพิ่ม, ค่าโทรศัพท์ ฯลฯ สำหรับท่านที่รับประทานอาหารพิเศษ อาหารเจ หรือไม่ทานเนื้อสัตว์ ไม่ทานหมู ไม่ทานไก่ และมีความจำเป็นให้ทางบริษัท จัดเตรียมอาหารไว้ให้ท่านเป็นพิเศษนอกเหนือจากที่กรุ๊ปจัดไว้ในรายการ ขอสงวนสิทธิ์ในการเรียกเก็บค่าใช้จ่ายเพิ่มเติมตาม จริงหน้างาน



ค่าธรรมเนียมเอกสารเข้าเมืองสำหรับผู้ถือพาสปอร์ตต่างประเทศ

(ทางรัฐบาลจีนประกาศยกเลิกวีซ่าให้กับคนไทย ผู้ที่ประสงค์จะพำนักระยะสั้นในประเทศจีน ในรอบ 6 เดือน ไม่เกิน 90 วัน **ถ้ากรณีทางรัฐบาลจีนประกาศให้กลับมาใช้วีซ่า ผู้เดินทางจะต้องเสียค่าใช้จ่ายเพิ่มในการขอวีซ่าตามที่สถานทูตกำหนด)





เงื่อนไขการให้บริการ

1. การเดินทางในแต่ละครั้งจะต้องมีผู้โดยสารจำนวน 9 ท่านขึ้นไป ถ้าผู้โดยสารไม่ครบจำนวนดังกล่าว ทางบริษัทฯ ขอสงวนสิทธิ์ในการเปลี่ยนแปลงราคาหรือยกเลิกการเดินทาง
2. ในกรณีที่ลูกค้าต้องออกตั๋วโดยสารภายในประเทศ กรุณาติดต่อเจ้าหน้าที่ของบริษัทฯ เพื่อเช็คว่ากรุ๊ปมีการคอนเฟิร์มเดินทางก่อนทุกครั้ง เนื่องจากสายการบินอาจมีการปรับเปลี่ยนไฟลท์บิน หรือเวลาบิน โดยไม่ได้แจ้งให้ทราบล่วงหน้า ทางบริษัทฯ จะไม่รับผิดชอบใด ๆ ในกรณี ถ้าท่านออกตั๋วภายในโดยไม่แจ้งให้ทราบและหากไฟลท์บินมีการปรับเปลี่ยนเวลาบินเพราะถือว่าท่านยอมรับในเงื่อนไขดังกล่าว
3. การชำระค่าบริการ
 - 3.1 กรุณาชำระมัดจำ ท่านละ 15,000 บาท
 - 3.2 กรุณาชำระค่าทัวร์เต็มจำนวน ในกรณีที่ค่าทัวร์ราคาต่ำกว่า 10,000 บาท
 - 3.3 กรุณาชำระค่าทัวร์ส่วนที่เหลือ 45 วันก่อนออกเดินทาง ****60 วันก่อนเดินทางสำหรับช่วงสงกรานต์และปีใหม่****
 - 3.4 กรณีวันเดินทางน้อยกว่า 21 วัน หรือราคาทัวร์โปรโมชั่น ต้องชำระค่าทัวร์เต็มจำนวนเท่านั้น
4. กรณีผู้เดินทางที่ต้องการความช่วยเหลือเป็นพิเศษ เช่น การขอใช้วีลแชร์ที่สนามบิน กรุณาแจ้งบริษัทฯ อย่างน้อย 7 วันก่อนการเดินทาง หรือเริ่มตั้งแต่ท่านจองทัวร์ มิฉะนั้นทางบริษัทฯ ไม่สามารถจัดการได้ล่วงหน้า ทางบริษัทฯ ขอสงวนสิทธิ์ในการเรียกเก็บค่าใช้จ่ายตามจริงที่เกิดขึ้นกับผู้เดินทาง (ถ้ามี)
5. กรณีใช้หนังสือเดินทางราชการ (เล่มน้ำเงิน) เดินทางเพื่อการท่องเที่ยวกับคณะทัวร์ หากท่านถูกปฏิเสธในการเข้า-ออกประเทศใด ๆ ก็ตาม ทางบริษัทฯ ขอสงวนสิทธิ์ไม่คืนค่าทัวร์และรับผิดชอบใด ๆ ทั้งสิ้น



เงื่อนไขอื่นๆ

โปรดตรวจสอบ PASSPORT : กรุณานำพาสปอร์ตติดตัวมาในวันเดินทาง พาสปอร์ตต้องมีอายุไม่ต่ำกว่า 6 เดือน หรือ 180 วัน ขึ้นไปก่อนการเดินทาง และต้องมีหน้ากระดาษอย่างต่ำ 6 หน้า

หมายเหตุ : สำหรับผู้เดินทางที่อายุไม่ถึง 18 ปี และไม่ได้เดินทางกับบิดา มารดา ต้องมีจดหมายยินยอมให้บุตรเดินทางไปต่างประเทศจากบิดาหรือมารดาแนบมาด้วย





เงื่อนไขการยกเลิก

**กรณีการขอยกเลิกการเดินทาง หรือเลื่อนการเดินทาง นักท่องเที่ยวหรือตัวแทนจำหน่าย(ผู้มีชื่อในเอกสารการจอง) จะต้องแพช อีเมลล์ หรือ มาเซ็นเอกสารการยกเลิกที่บริษัท ใดๆอย่างใดอย่างหนึ่ง เพื่อเป็นการแจ้งยกเลิกกับทางบริษัทอย่างเป็นลายลักษณ์อักษร (ทางบริษัทไม่ขอรับยกเลิกการจอง ผ่านทางโทรศัพท์ไม่ว่ากรณีใดๆ)

**กรณีนักท่องเที่ยวหรือตัวแทนจำหน่าย ต้องการขอรับเงินค่าบริการคืน นักท่องเที่ยวหรือตัวแทนจำหน่าย (ผู้มีชื่อในเอกสารการจอง) จะต้องแพช อีเมลล์ หรือ มาเซ็นเอกสารการขอรับเงินคืนที่บริษัท ใดๆอย่างใดอย่างหนึ่ง เพื่อทำเรื่องขอรับเงินค่าบริการคืน โดยแนบหนังสือมอบอำนาจพร้อมหลักฐานประกอบการมอบอำนาจ หลักฐานการชำระเงินค่าบริการต่างๆ และหน้าสมุดบัญชีธนาคารที่ต้องการให้นำเงินเข้าให้ครบถ้วน โดยมีเงื่อนไขการคืนเงินค่าบริการ ตาม “ประกาศคณะกรรมการธุรกิจนำเที่ยวและมัคคุเทศก์ เรื่อง หลักเกณฑ์เกี่ยวกับการกำหนดอัตราค่าเงินค่าบริการคืนให้แก่นักท่องเที่ยว พ.ศ. 2563” ดังนี้

ยกเลิก ไม่น้อยกว่า 45 วันก่อนการเดินทาง (ไม่นับวันเดินทาง)

คืนเงินค่าทัวร์เต็มจำนวน ยกเว้น ค่าใช้จ่ายที่เกิดขึ้นจริงเพื่อการเตรียมการนำเที่ยว ทั้งหมด เช่น ค่ามัดจำตัวเครื่อง ค่าบริการแลนด์ ต่างประเทศ เป็นต้น

การยกเลิกเดินทางกับกรุ๊ปที่ออกเดินทางช่วงเทศกาลวันหยุด เช่น ปีใหม่, สงกรานต์ เป็นต้น

บางสายการบินมีการกรันตีมัดจำที่นั่งกับสายการบิน และค่ามัดจำที่พัก รวมถึงเที่ยวบินพิเศษ เช่น CHARTER FLIGHT **จะไม่มีการคืนเงินมัดจำ หรือ ค่าทัวร์ทั้งหมดที่ชำระแล้ว** ไม่ว่าจะยกเลิกด้วยกรณีใดๆ

ยกเลิก ไม่น้อยกว่า 15-44 วันก่อนเดินทาง (ไม่นับวันเดินทาง)

คืนเงิน 50% ของค่าทัวร์ทั้งหมด ยกเว้น ค่าใช้จ่ายที่เกิดขึ้นจริงเพื่อการเตรียมการนำเที่ยวทั้งหมด เช่น ค่ามัดจำตัวเครื่อง ค่าบริการแลนด์ ต่างประเทศ เป็นต้น

หากท่านงดการใช้บริการรายการใดรายการหนึ่งหรือไม่เดินทางพร้อมคณะ

ทางบริษัทฯ จะถือว่าท่านสละสิทธิ์ **ไม่อาจเรียกร้องค่าบริการและเงินมัดจำคืน ไม่ว่าจะกรณีใดๆ ทั้งสิ้น**

ยกเลิก น้อยกว่า 15 วันก่อนการเดินทาง

ทางบริษัทฯ ขอสงวนสิทธิ์ ไม่คืนเงินค่าทัวร์ทั้งหมด การจ่ายเงินคืนแก่นักท่องเที่ยวตามข้อกำหนดด้านบน ซึ่งมีการหักเงินในบางส่วนนั้น เนื่องจากทางบริษัทมีการใช้จ่ายที่ได้จ่ายจริงเพื่อการเตรียมการจัดนำเที่ยวไปแล้ว เช่น การมัดจำที่นั่งบัตรโดยสารเครื่องบิน การจองที่พัก และ ค่าใช้จ่ายที่จำเป็นอื่นๆ เป็นต้น

กรณีนักท่องเที่ยวคนเข้าเมืองในกรุงเทพฯ และต่างประเทศปฏิเสธการเดินทางออกหรือเข้าประเทศที่ระบุ

บริษัทฯ ขอสงวนสิทธิ์ที่จะไม่คืนค่าทัวร์ ไม่ว่าจะกรณีใดๆ *สำคัญ !! บริษัททำธุรกิจเพื่อการท่องเที่ยวเท่านั้น ไม่สนับสนุนการเดินทางเข้าญี่ปุ่นโดยผิดกฎหมาย ลูกค้าต้องผ่านการตรวจคนเข้าเมืองด้วยตัวของตัวเอง โดยมัคคุเทศก์ไม่สามารถช่วยเหลือใดๆได้ทั้งสิ้น *





สำคัญ โปรดอ่านเงื่อนไขที่ท่านควรรทราบ



ข้อมูลสำคัญเกี่ยวกับสายการบิน

การจัดที่นั่งบนเครื่องบินจะถูกกำหนดโดยสายการบิน ซึ่งจะดำเนินการผ่านระบบอัตโนมัติ ผู้โดยสารไม่สามารถเลือกที่นั่งได้ และที่นั่งอาจไม่ได้อยู่ติดกัน ซึ่งบริษัทไม่สามารถเข้าไปจัดการได้แต่อย่างใด



ข้อมูลสำคัญเกี่ยวกับโรงแรมที่พัก

ห้องพักในโรงแรมอาจมีความแตกต่างกัน ดังนั้น ห้องพักประเภทห้องเดี่ยว (Single) ห้องพักคู่ (Twin/Double) และห้องพักสำหรับ 3 ท่าน (Triple) อาจไม่ได้ตั้งอยู่ในอาคารหรือชั้นเดียวกัน



เงื่อนไขและข้อควรทราบอื่นๆ ที่ท่านควรรทราบ

รายการทัวร์อาจมีการปรับเปลี่ยนหรือยกเลิกตามสภาพอากาศและความเหมาะสม โดยคำนึงถึงความปลอดภัยของผู้เดินทางเป็นหลัก โดยไม่จำเป็นต้องแจ้งให้ทราบล่วงหน้า

อัตราค่าทัวร์ที่นำเสนอนี้ ได้รวมภาษีน้ำมันและภาษีสนามบินตามอัตราปัจจุบัน ณ วันที่ออกโปรแกรมแล้ว อย่างไรก็ตาม หากก่อนวันเดินทาง ทางสายการบิน มีการประกาศปรับขึ้นค่าภาษีน้ำมัน ภาษีสนามบิน หรือมีค่าใช้จ่ายเพิ่มส่วนอื่นๆ (แม้ว่าทางบริษัทฯ จะได้ทำการออกตั๋วเครื่องบินไปแล้วก็ตาม) ทางบริษัทฯ ขอความกรุณาเรียกเก็บค่าใช้จ่ายในส่วนต่างนี้เพิ่มตามความเป็นจริง

ไม่รับผิดชอบค่าใช้จ่าย ตัวเครื่องบินภายในประเทศทุกกรณี

กรณีที่ท่านเดินทางจากต่างจังหวัด ค่าใช้จ่ายในการเดินทางเช่น ตัวเครื่องบิน รถไฟ รถทัวร์ ที่พัก ไม่ได้ อยู่ในรายการทัวร์ รวมถึงกรณีที่เกี่ยวข้อง (ภายในประเทศ) มีการเปลี่ยนแปลงอันเนื่องมาจาก สายการบินเปลี่ยนแปลงเวลาบิน เที่ยวบิน ยกเลิกเที่ยวบิน หรือสาเหตุสุดวิสัยอื่นๆ ทางบริษัทฯ จะไม่รับผิดชอบค่าใช้จ่ายในส่วนนี้



หากทำการชำระเงินแล้ว

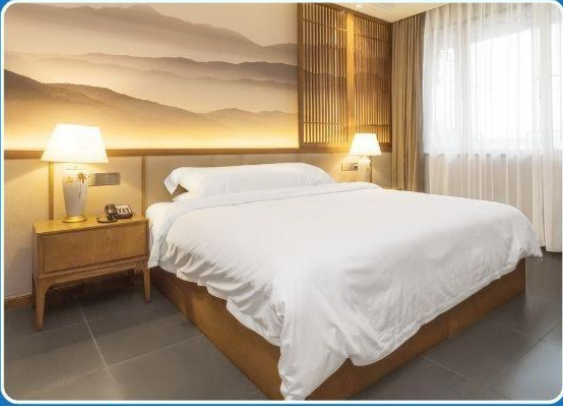
ทางบริษัทขอสงวนสิทธิ์ในการถือว่าท่านได้ยอมรับเงื่อนไขดังกล่าวแล้ว และจะไม่มี การฟ้องร้องใดๆ เนื่องจากท่านได้ยอมรับเงื่อนไขในการให้บริการแล้ว



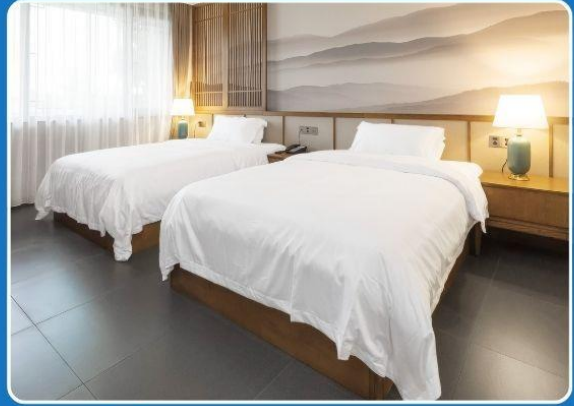
สำคัญ!!
กรุณาอ่านเงื่อนไข
แบบท้ายโดยละเอียด
เพื่อประโยชน์สูงสุดของท่าน



ตัวอย่างประเภทห้องพัก



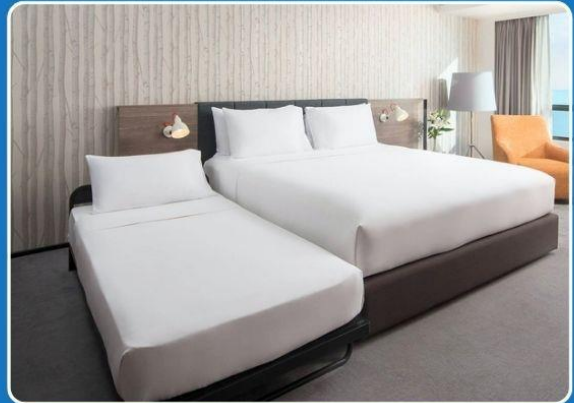
 SINGLE (SGL)



 TWIN (TWN)



 DOUBLE (DBL)



 TRIPLE (TRP)

****รูปภาพห้องพักเป็นเพียงภาพสื่อถึงประเภทของเตียงเท่านั้น ไม่ใช่ภาพห้องพักจริงสำหรับการเข้าพัก****

