

# OSAKA

## UJI NARA KYOTO FREEDAY 5D3N

ทัวร์ เร็ยล เร็ยล...Autumn Fest ชิล ชิม ซ้อป แซะ



# OSAKA

## UJI NARA KYOTO FREEDAY

ทัวร์เร็ยลเร็ยล...Autumn Fest ชิล ชิม ซ้อป แซะ

รหัสทัวร์ **RJ-XJ139**  
 เดินทาง **5D 3N**  
 ก.ย. - ต.ค. **2569**



Fushimi Inari Shrine



Osaka Castle



อิสระเลือกซื้อบัตร  
Universal Studios Japan

### 6 ใจกลาง สวย กว่าในรูป

- 1 Nara Park สวนควางนารา
- 2 Mount Wakakusa ภูเขาอาคาทซึ
- 3 Todaiji Temple วัดโทไดจิ
- 4 Kinkaku-ji วัดทองคิมกะกุจิ
- 5 Fushimi Inari Shrine ศาลเจ้าฟูชิมิ อินาริ
- 6 Byodoin Temple วัดเมียวไดอิน

ราคา เริ่มต้น **27,919** บาท  
 รวมภาษีมูลค่าเพิ่ม 7%

### ไอโคโน พิเศษ!



บุฟเฟ่ต์ปิ้งย่าง 1 มื้อ

อิสระท่องเที่ยว 1 วันเต็ม

บินดิค - ดิจเข้า  
Air bus A330-300

ฟรีนำหนักกระเป๋า  
20 กิโลกรัม

อาหาร 5 มื้อ

บริการนำสัมภาระ  
วันละ 1 ขวด

**Air Asia**  
**บินตรง โอซาก้า**  
 เครื่องลำใหญ่ 370 ที่นั่ง

# HIGHLIGHT


พิเศษ!  
บุฟเฟ่ต์นั่งย่าง



- 🦌 ถ่ายรูปสุดชิลกับน้องกวางเจ้าถิ่น และแลนด์มาร์กโบราณ ณ **สวนกวางนารา**
- 🏞️ **ภูเขาวากายุสะ** จุดชมวิวหลักล้านแห่งเมืองนารา ความงดงามของทุ่งหญ้าที่ตัดกับขอบฟ้าอย่างลงตัว
- 🏯 ตื่นตาตื่นใจกับ หลวงพ่อโอดแห่งนารา และวิหารไม้โบราณ ณ **วัดโทไดจิ** แลนด์มาร์กศักดิ์สิทธิ์อายุกว่าพันปี
- 🏯 ชม **วัดทองคินคะคุจิ** ระเบียงระยิบระยับงดงามท่ามกลางสระน้ำ และสวนญี่ปุ่น
- 🏯 **ศาลเจ้าฟูชิมิอินาริ** เดินลอดเสาโทริอิสีแดงนับพัน สัมผัสมนต์เสน่ห์แห่งศรัทธา และโชคลาภ
- 🏯 ตามรอยเหรียญ 10 เยน! สัมผัสวิหารนกเป็ดน้ำอันงดงามที่ยืนยงมากกว่าพันปี ณ **วัดเบียวโดอิน**


## อัตราค่าบริการ

กำหนดการเดินทาง	Ticket PNR	จำนวนที่นั่ง	ราคา		
			ผู้ใหญ่	เด็กอายุต่ำกว่า 2 ปี	พักเดี่ยว
09-13 กันยายน 2569	EEV5RD	34	27,919.-	8,900.-	9,900.-
16-20 กันยายน 2569	XDCKPZ	34	27,919.-	8,900.-	9,900.-
24-28 กันยายน 2569	HYCEKC	34	27,919.-	8,900.-	9,900.-
06-10 ตุลาคม 2569	PK2E3R	34	34,919.-	8,900.-	9,900.-
08-12 ตุลาคม 2569	BI5H3E	34	34,919.-	8,900.-	9,900.-
14-18 ตุลาคม 2569	RYPLUS	34	34,919.-	8,900.-	9,900.-
15-19 ตุลาคม 2569	QEBJNG	34	34,919.-	8,900.-	9,900.-
26-30 ตุลาคม 2569	MFVGVQ	34	35,919.-	8,900.-	9,900.-

 **เที่ยวบิน : หาไป**

DMK ..... ✈️ ..... KIX

เที่ยวบิน	เวลาออก	เวลาถึง
XJ612	00 : 55	08 : 40

 **เที่ยวบิน : หากลับ**

KIX ..... ✈️ ..... DMK

เที่ยวบิน	เวลาออก	เวลาถึง
XJ613	09 : 55	14 : 25

วันที่	โปรแกรมทัวร์	🍴🍴🍴 อาหาร			🏨 โรงแรม
		เช้า	กลางวัน	เย็น	
1	สนามบินนานาชาติดอนเมือง	-	-	-	บริการอาหาร และน้ำดื่มบนเครื่อง
2	สนามบินนานาชาติคันไซ-เมืองโอซาก้า-ปราสาทโอซาก้า-เมืองนารา-วัดโทไดจิ-สวนหลวงนารา-MT.WAKAKUSA REST SHELTER-เมืองโอซาก้า	✈️	🍴🍴 BUFFET YAKINIKU	-	พักที่ HOTEL B SUITES NAMBA KUROMON ★★★ 
3	เมืองเกียวโต-วัดทองคินคะคุจิ-เรียนรู้อิซึชิซงชาญี่ปู่น-ศาลเจ้าฟูชิมิอินาริ-เมืองอุจิ-วัดเบียวโดอิน-เมืองโอซาก้า	🍴🍴	🍴🍴 JAPAN SET	-	พักที่ HOTEL B SUITES NAMBA KUROMON ★★★ 
4	อิสระท่องเที่ยวเต็มวัน เลือกซื้อบัตร UNIVERSAL STUDIOS JAPAN (ไม่มีรถบัสให้บริการ)	🍴🍴	-	-	พักที่ HOTEL B SUITES NAMBA KUROMON ★★★ 
5	สนามบินนานาชาติคันไซ-สนามบินนานาชาติดอนเมือง	🍴🍴	✈️	-	บริการอาหาร และน้ำดื่มบนเครื่อง

\*\* รายการทัวร์ข้างต้น อาจมีการสลับปรับเปลี่ยนเพื่อความเหมาะสม \*\*

 **บริการน้ำดื่มวันละ 1ขวด**

 **บริการอาหาร และน้ำดื่มบนเครื่อง**



วันที่  
**1**

กรุงเทพฯ (สนามบินนานาชาติดอนเมือง)

**21.00 น.** ดณะพร้อมกัน ณ อาคารผู้โดยสารขาออกระหว่างประเทศ ชั้น 3 ประตู 1 โถงอาคาร Service Hall สนามบินนานาชาติดอนเมือง เจ้าหน้าที่ของบริษัทฯ คอยให้การต้อนรับ และอำนวยความสะดวกในการเช็คอินออกบัตรโดยสาร ณ เคาน์เตอร์สายการบิน **THAI AIR ASIA X (XJ)**



วันที่  
**2**

สนามบินนานาชาติคันไซ-เมืองโอซาก้า-ปราสาทโอซาก้า-เมืองนารา-วัดโทไดจิ-สวนกวางนารา-MT.WAKAKUSA REST SHELTER-เมืองโอซาก้า

**00.55 น.** ออกเดินทางสู่ เมืองโอซาก้า ประเทศญี่ปุ่น โดยสายการบิน **THAI AIR ASIA X (XJ)** เที่ยวบินที่ **XJ612**



DMK	.....✈️.....	KIX
เที่ยวบิน	เวลาออก	เวลาถึง
XJ612	00 : 55	08 : 40
KIX	.....✈️.....	DMK
เที่ยวบิน	เวลาออก	เวลาถึง
XJ613	09 : 55	14 : 25

 ใช้เวลาบินประมาณ 6 ชั่วโมง 15 นาที

 บริการอาหารและเครื่องดื่มบนเครื่อง



บริการอาหารร้อนบนเครื่อง  
ขาไป - ขากลับ

**08.40 น.**

คณะเดินทางถึง สนามบินนานาชาติคันไซ ประเทศญี่ปุ่น (\*\*เวลาที่ประเทศญี่ปุ่นจะเร็วกว่าประเทศไทย 2 ชม. ควรปรับนาฬิกาของท่านเพื่อสะดวกในการนัดหมาย\*\*) หลังผ่านพิธีตรวจคนเข้าเมืองแล้ว นำท่านเดินทางสู่ เมืองโอซาก้า (Osaka) เมืองที่มีขนาดเศรษฐกิจใหญ่เป็นอันดับ 2 และมีประชากรมากเป็นอันดับ 3 ของประเทศญี่ปุ่น ซึ่งตั้งอยู่ในภูมิภาคคันไซ จากนั้นนำท่านถ่ายรูปกับ **ปราสาทโอซาก้า (Osaka Castle) (ด้านนอก)** แลนด์มาร์กอันดับหนึ่งของเมืองโอซาก้า ที่ไม่ว่าใครก็ต้องมาเยือน นับเป็นสถานที่ท่องเที่ยวยอดนิยมเมื่อมาเยือนยังเมืองโอซาก้า ด้วยความยิ่งใหญ่อลังการของตัวปราสาทที่มีถึง 8 ชั้น ห้อมล้อมด้วย กำแพงหิน คูน้ำ ไปจนถึง สวนนิชิโนมารุ ที่ครอบคลุมพื้นที่ขนาดใหญ่ มองแล้วดูตัดกับความเป็นเมืองทันสมัยที่อยู่รายล้อมจากตึกอาคารทันสมัย ทำให้ความรู้สึกเหมือนเป็นปราสาทโบราณที่หลุดเข้ามาในยุคปัจจุบันเลยทีเดียว (**การเปลี่ยนสีของใบไม้ ขึ้นอยู่กับสภาพอากาศเป็นสำคัญ**)





บริการอาหารกลางวัน พิเศษ!!! บุฟเฟ่ต์ปิ้งย่าง (1)

## BUFFET YAKINIKU

อิ่มอร่อยกับบุฟเฟ่ต์ปิ้งย่าง



นำท่านเดินทางสู่ **เมืองนารา (Nara)** นำท่านนมัสการหลวงพ่อดำแห่งเมืองนารา ณ **วัดโทไดจิ (Todaiji Temple)** เป็นหนึ่งในวัดที่มีชื่อเสียงมากที่สุด และมีความสำคัญทางประวัติศาสตร์ของประเทศญี่ปุ่น เป็นเหมือนศูนย์กลางของวัดทั้งหมดในประเทศ อาคารหลักของวัดเป็นอาคารไม้ที่ใหญ่ที่สุดในโลก ภายในเป็นที่ประดิษฐานของหลวงพ่อดำ หรือไดบุตสึเดน ซึ่งมีขนาดใหญ่ที่สุดในญี่ปุ่น อีกจุดที่น่าสนใจ และเป็นที่ยอมรับอย่างมากที่สุด คือ “เสาไม้ยักษ์” ซึ่งฐานขนาดรอบเสา นี้มีขนาดเท่ากับรูปมุกของหลวงพ่อดำ และด้านล่างของเสาจะเป็นช่องขนาดไม่ใหญ่มาก มีความเชื่อว่า หากใครสามารถลอดผ่านช่องนี้ไปได้ ก็จะสามารถตรัสรู้ได้ในชาติหน้านั่นเอง (**ราคาทัวร์รวมค่าเช้า**) (การเปลี่ยนสีของใบไม้ ขึ้นอยู่กับสภาพอากาศเป็นสำคัญ) ใช้เวลาเดินทางประมาณ 1 ชั่วโมง



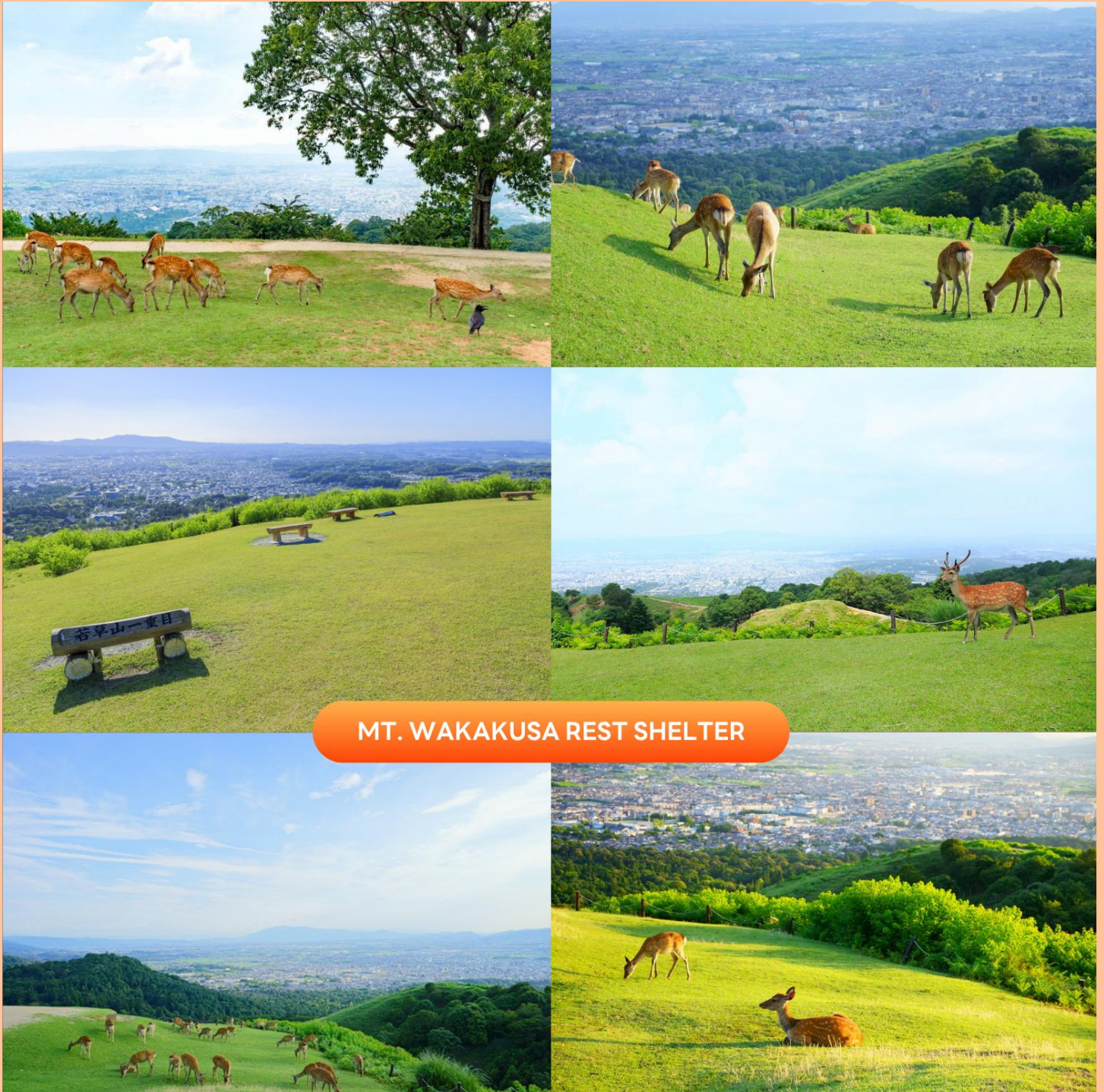
TODAIJI TEMPLE

รูปภาพใช้เพื่อประกอบการโฆษณาเท่านั้น

จากวัดโทไดจิเดินมาเรื่อย ๆ ประมาณ 300 เมตร จะพบกับ **สวนสาธารณะนารา (Nara Park)** หรือที่คนไทยนิยมเรียกว่า **สวนกวางนารา** ดงเพราะที่นี่เป็นที่ที่มีกวางกระจายตัวเดินเล่นอยู่เยอะที่สุดในเมือง สวนแห่งนี้เป็นหนึ่งในสวนสาธารณะเก่าแก่ที่สุดของญี่ปุ่นที่สร้างขึ้นตั้งแต่ปี ค.ศ.1880 และกว้างถึง 3,130 ไร่ ท่านสามารถซื้อขนม “เซมเบ้” ให้กวางได้ ซึ่งกวางนาราจะชอบมาก เป็นขนมแป้งอบกรอบที่คนญี่ปุ่นนิยมกินกับชาร้อน (**การเปลี่ยนสีของใบไม้ ขึ้นอยู่กับสภาพอากาศเป็นสำคัญ**)



จากนั้นนำท่านสู่ **ภูเขาวากากุสะ (Mt.Wakakusa Rest Shelter)** ตั้งอยู่หลังสวนกวางนารา และศาลเจ้าคาซุกะ มีความสูงประมาณ 350 เมตร ทิวทัศน์ภูเขาจะมีทิวทัศน์ปกคลุมทั่วไปหมด สามารถเห็นวิวทิวทัศน์ของเมืองนาราได้แบบเต็มตา และบนภูเขาก็กว้างให้ถ่ายรูปกับท่ามกลางธรรมชาติได้อีกด้วย นอกจากนี้ภูเขาวากากุสะยังมีชื่อเสียงในอีกเรื่องหนึ่งคือ จะมีเทศกาลเผาภูเขาวากากุสะ (Wakakusa Yamayaki) ที่จะจัดขึ้นในเดือนมกราคมของทุกปี โดยจะเป็นการจุดไฟบนภูเขาเพื่อเฉลิมฉลองที่ฤดูใบไม้ผลิมาถึง เป็นหนึ่งในเทศกาลใหญ่ของนาราที่เป็นที่รู้จักกันอย่างกว้างขวาง **(ราคาทัวร์ไม่รวมค่าเช่า)** (การเปลี่ยนสีของใบไม้ ขึ้นอยู่กับสภาพอากาศเป็นสำคัญ)



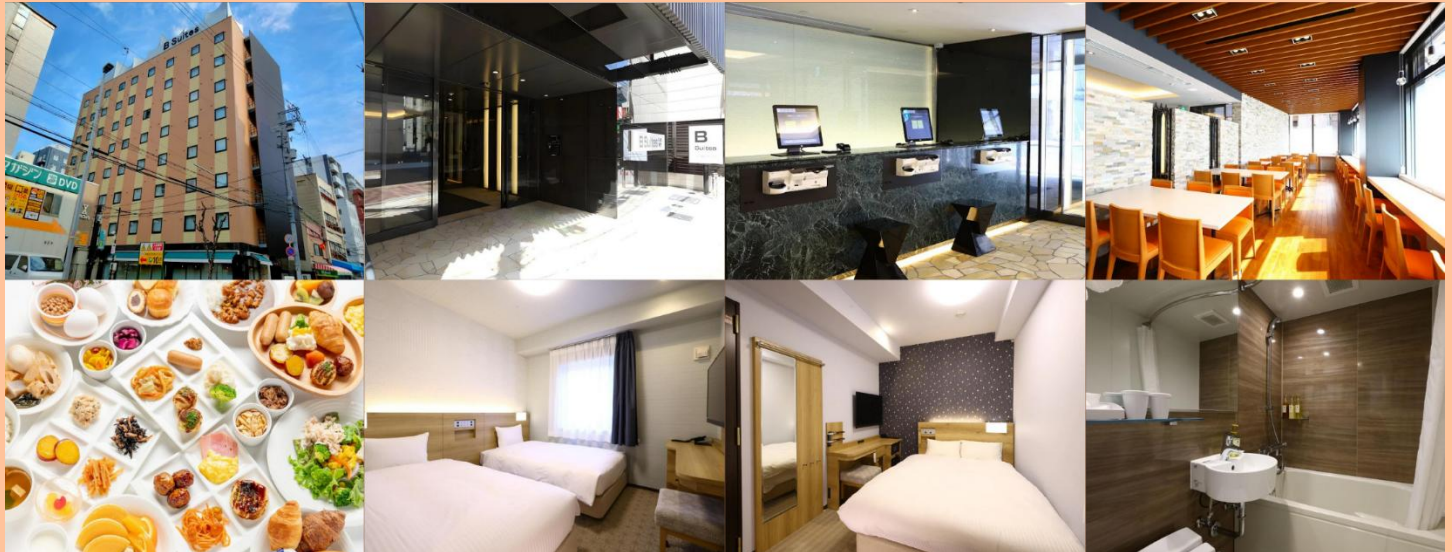
จากนั้นนำท่านเดินทางสู่ **เมืองโอซาก้า (Osaka)** เพื่อนำท่านเข้าสู่ที่พัก **ใช้เวลาเดินทางประมาณ 1.30 ชั่วโมง**



**อิสระอาหารเย็นตามอัธยาศัย**



**พักที่ HOTEL B SUITES NAMBA KUROMON**



**วันที่  
3**

**เมืองเกียวโต-วัดทองดินคะคุจิ-เรียนรู้พิธีชงชาญี่ปุ่น-ศาลเจ้าฟูชิมิอินาริ-เมืองอูจิ-วัดเบียวโดอิน-เมืองโอซาก้า**



**บริการอาหารเช้า ณ โรงแรม (2)**

จากนั้นนำท่านเดินทางสู่ **เมืองเกียวโต (Kyoto)** เมืองซึ่งเคยเป็นเมืองหลวงของประเทศญี่ปุ่นในอดีตร่วมกว่า 1,100 ปี จึงทำให้ เมืองเกียวโตแห่งนี้มีสถานที่สำคัญหลากหลายแห่ง ซึ่งเต็มไปด้วยประวัติศาสตร์ และวัฒนธรรมดั้งเดิมของ ญี่ปุ่นมากมาย นำท่านสู่ **วัดดินคะคุจิ (Kinkakuji Temple)** หรือที่คนไทยเรียกกันว่า **วัดทอง (Golden Pavilion)** เป็นวัดเก่าแก่ของเมืองเกียวโต วัดเป็นที่รู้จักมากที่สุดวัดหนึ่งในประเทศญี่ปุ่น อาคารหลักของวัดนี้มีสีทองเหลืองอร่ามตั้งโดดเด่นเป็นสง่าอยู่ท่ามกลางน้ำ ซึ่งประกอบด้วย วิหาร 3 ชั้น โดยชั้นแรกมีลักษณะเป็นพระราชวัง ชั้นที่สองเป็นแบบบ้านชามูไร ส่วนชั้นที่สามเป็นแบบวัด เวลาองภาพสะท้อนก็กลายเป็นภาพที่งดงามไม่แพ้กัน **(ราคาทัวร์ไม่รวมค่าเช่า)** (การเปลี่ยนสีของใบไม้ ขึ้นอยู่กับสภาพอากาศเป็นสำคัญ) **ใช้เวลาเดินทางประมาณ 1.30 ชั่วโมง**



KINKAKUJI TEMPLE



จากนั้นนำท่านสัมผัสประสบการณ์พิเศษ **เรียนรู้พิธีชงชาแบบญี่ปุ่น (Shikido)** ให้ท่านได้เรียนรู้วิถีชงชาแบบธรรมเนียมญี่ปุ่น มีเซนเซมาสอนการชงชาแบบญี่ปุ่น ตั้งแต่การวอร์มอุปกรณ์ การชง และขั้นตอนการดื่ม

 บริการอาหารกลางวัน ณ ภัตตาคาร (3)



รูปภาพใช้เพื่อประกอบการโฆษณาเท่านั้น

นำท่านสู่ **ศาลเจ้าฟูชิมิอินาริ (Fushimi Inari Taisha)** สร้างขึ้นเพื่ออุทิศแก่ อินาริ เทพเจ้าแห่งการเพาะปลูก และการค้า ที่รุ่งเรือง เป็นศาลเจ้าที่สำคัญที่สุดในบรรดาศาลเจ้าอินาริทั้งหมดในญี่ปุ่น แนวเสาประตูโทริอิสีส้มสดใสทอดยาวอย่างสุดตา ที่ทอดยาวขึ้นไปสู่ยอดเขาอินาริ ทำให้เกิดเป็นภาพอันน่าประทับใจ และเป็นหนึ่งในภาพที่โด่งดังของญี่ปุ่น ฟูชิมิอินาริโทยะนั้นเป็นทั้งศาลเจ้าของประชาชน และของราชสำนัก เป็นศาลที่พระจักรพรรดิหลายพระองค์มักแวะเวียนมาสักการะตั้งแต่ในอดีต (**การเปลี่ยนสีของใบไม้ ขึ้นอยู่กับสภาพอากาศเป็นสำคัญ**)

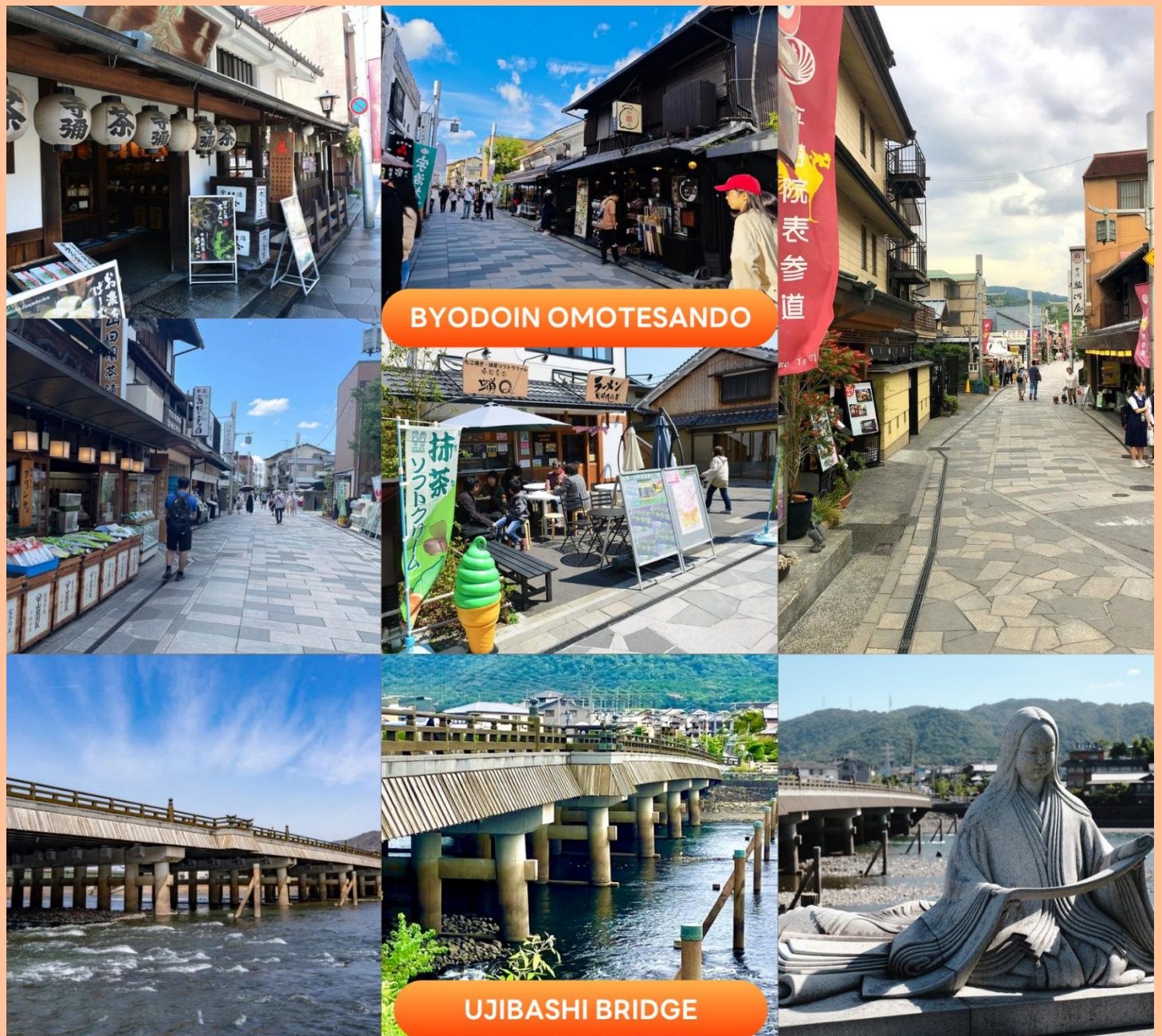


รูปภาพใช้เพื่อประกอบการโฆษณาเท่านั้น

นำท่านสู่ **เมืองอูจิ (Uji)** ตั้งอยู่ในจังหวัดเกียวโต เป็นเมืองเล็ก ๆ ที่ขึ้นชื่อเรื่องชาเขียวมัทจะคุณภาพเยี่ยมระดับต้น ๆ ของญี่ปุ่น บรรยากาศเงียบสงบ เหมาะแก่การท่องเที่ยวเชิงวัฒนธรรม และพักผ่อน ไฮไลท์สำคัญ คือ มรดกโลก วัดเบียวโดอิน ที่ปรากฏบนเหรียญ 10 เยน และเป็นเมืองแห่งชาเขียวที่มีคาเฟ่ และร้านอาหารเปิดบริการมากมาย นำท่านสู่ **วัดเบียวโดอิน (Byodoin)** เป็นวัดเก่าแก่สมัยเฮอัน (ค.ศ. 1052) ที่ได้รับการขึ้นทะเบียนเป็นมรดกโลกของยูเนสโก ส่วนหนึ่งของอนุสรณ์สถานทางประวัติศาสตร์เกียวโตโบราณ จุดเด่นที่สุด คือ วิหารฟีนิกซ์ (Phoenix Hall) ซึ่งเป็นอาคารไม้ดั้งเดิมที่เหลืออยู่เพียงแห่งเดียว โดยมีรูปทรงคล้ายนกฟีนิกซ์กำลังกางปีก และเป็นรูปที่ปรากฏอยู่บนเหรียญ 10 เยนของญี่ปุ่นด้วย ภายในประดิษฐานพระพุทธรูปพระอมิตาภะ (Amida Buddha) และมีพิพิธภัณฑ์โฮโซดงที่จัดแสดงสมบัติของชาติมากมาย **(ราคาทัวร์ไม่รวมค่าเช่า) (การเปลี่ยนสีของใบไม้ ขึ้นอยู่กับสภาพอากาศเป็นสำคัญ) ใช้เวลาเดินทางประมาณ 40 นาที**



ท่านสามารถเดินต่ออีกเพียง 5 นาทีก็จะถึง **ถนนเบียวโดอิน โอมโตะซันโด (Byodoin Omotesando)** หรือเรียกกันว่า **“ถนนชาเขียว”** ที่มีร้านขายผลิตภัณฑ์ที่ทำจากชาเขียวหลากหลายร้านทั้งสองข้างทาง นอกจากสินค้ายอดนิยมนจะเป็นชอฟท์ครีมรสชาเขียวแล้ว ท่านยังสามารถเพลิดเพลินไปกับวัฒนธรรมชาเขียวในรูปแบบอื่นได้อีก เช่น ร้านอาหารส่วนใหญ่มีรายการเมนูที่นิยมได้แก่ บะหมี่ โชบะรสชาเขียว และขนมหวานรสชาเขียว รวมไปถึงได้ดื่มด่ำไปกับวัฒนธรรมการดื่มชาเขียวแท้ ๆ แบบญี่ปุ่นอีกด้วย นอกจากนี้บริเวณใกล้เคียง ๆ กันยังมี **สะพานอุจิ (Ujibashi Bridge)** ซึ่งเป็นหนึ่งในสามสะพานที่เก่าแก่ที่สุดของญี่ปุ่น เชื่อมต่อทั้งสองฝั่งของแม่น้ำอุจิ ทศนิยภาพรอบ ๆ สวยงามตลอดปี บริเวณใกล้สะพานยังมีรูปปั้นของ มุราซากิ ชิคิบุ (Murasaki Shikibu) นักเขียนชาวญี่ปุ่นในยุคเฮอัน ผู้ประพันธ์ “ตำนานเก็นจิ” (The Tale of Genji) นิยายเก่าแก่ที่มีอิทธิพลต่อวัฒนธรรมญี่ปุ่นเป็นอย่างมาก



รูปภาพใช้เพื่อประกอบการโฆษณาเท่านั้น

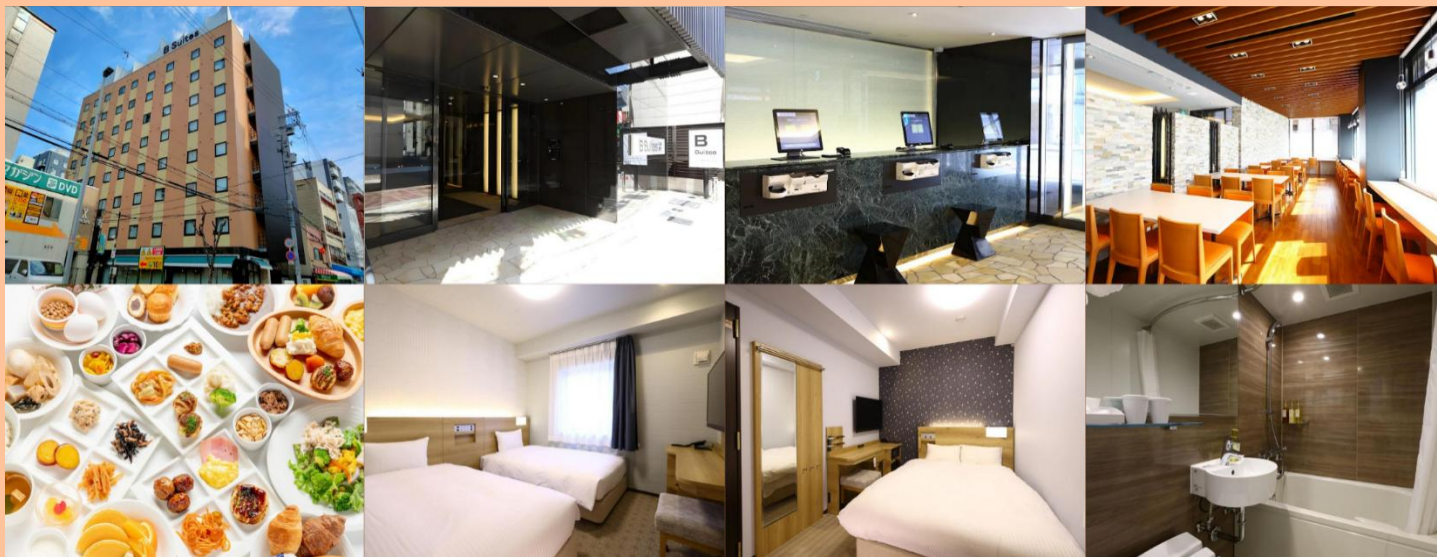


## อิสระอาหารเย็นตามอัธยาศัย

จากนั้นนำท่านเดินทางสู่ เมืองโอซาก้า (Osaka) เพื่อนำท่านเข้าสู่ที่พัก ใช้เวลาเดินทางประมาณ 1 ชั่วโมง



## พักที่ HOTEL B SUITES NAMBA KUROMON



วันที่  
4

อิสระท่องเที่ยวเต็มวัน เลือกซื้อบัตร UNIVERSAL STUDIOS JAPAN (ไม่มีรถบัสให้บริการ)



## บริการอาหารเช้า ณ โรงแรม (4)

**\*\*อิสระเต็มวัน ให้ท่านได้เลือกซื้อทัวร์เสริม Universal Studios Japan หรือจะเลือกเดินเล่น ช้อปปิ้งตามอัธยาศัย\*\***  
(ไม่มีรถบัสบริการ)

ให้ท่านอิสระ **ช้อปปิ้งชินไซบาชิ (Shinsaibashi)** บริเวณแหล่งช้อปปิ้งแห่งนี้มีความยาวประมาณ 600 เมตร เต็มไปด้วยร้านค้าปลีก ร้านแฟชั่นร้านเครื่องสำอางค์ ร้านรองเท้า กระเป๋า นาฬิกา ร้านกาแฟ ร้านอาหาร ร้านขนม ร้านเสื้อผ้า สตรีทแบรนด์ทั้งญี่ปุ่น และต่างประเทศ เช่น Zara, H&M, Beans ,ABC Mart เป็นต้น เรียกว่ามีทุกอย่างที่ต้องการรวมกันอยู่บริเวณนี้ หรือ **ย่านโดทงโบริ (Dotonbori)** ตลอดแนวถนนเลียบบดลองโดทงโบริ จากสะพานโดทงโบริบาชิไปจนถึงสะพานนิปปอนบาชิ เชิดอินถ่ายภาพตู้ป้ายกูลิโกะแมน หรือ **ป้ายโดทงโบริกูลิโกะ (Dotonbori Glico Sign)** เป็นป้ายไฟนีออนรูปนักกรีฑากำลังวิ่งอยู่บนลู่วิ่ง นอกจากนี้ยังมีอีกหนึ่งสัญลักษณ์สถานที่นัดพบกันก็คือ ร้านปูดาโดราคุ (Kani Doraku) ซึ่งมีปูยักษ์ขยับแขน และลูกตาได้อีกด้วย และห้ามพลาด ทาโกะยากิ อาหารท้องถิ่นของชาวโอซาก้า



หรือท่านสามารถเลือกซื้อทัวร์เสริม **ยูนิเวอร์แซลสตูดิโอเจแปน (Universal Studios Japan) (\*\*กรุณาติดต่อพนักงานขายเพื่อสอบถามราคา)** ได้อัพเดทเครื่องเล่นใหม่ Super Nintendo World และโซนอื่นๆ อีกมากมาย “Universal Studios Japan” หรือเรียกสั้น ๆ ว่า USJ เป็นสวนสนุกระดับโลกที่ห้ามพลาด เปิดให้บริการตั้งแต่เดือนมีนาคมปี 2001 และได้ต้อนรับนักท่องเที่ยวจากทั่วโลกมาแล้วกว่า 100 ล้านคน สำหรับในปี 2022 แบ่งเป็น 10 โซนด้วยกัน ทำให้สวนสนุกมีความหลากหลาย และพร้อมต้อนรับทุกเพศทุกวัย



อิสระอาหารกลางวัน และเย็นตามอัธยาศัย



พักที่ HOTEL B SUITES NAMBA KUROMON



รูปภาพใช้เพื่อประกอบการโฆษณาเท่านั้น

วันที่  
5

สนามบินนานาชาติคันไซ-สนามบินนานาชาติดอนเมือง



บริการอาหารเช้า ณ โรงแรม (5)

ได้เวลาอันสมควรนำท่านเดินทางสู่ สนามบินนานาชาติคันไซ...

09.55 น.

ออกเดินทางกลับสู่ กรุงเทพฯ ประเทศไทย โดยสายการบิน **THAI AIR ASIA X (XJ)**  
เที่ยวบินที่ **XJ613**



ใช้เวลาบินประมาณ 6 ชั่วโมง 30 นาที



บริการอาหารและเครื่องดื่มบนเครื่อง

14.25 น.

คณะเดินทางถึง สนามบินนานาชาติดอนเมือง กรุงเทพฯ โดยสวัสดิภาพ และความประทับใจ...



โปรดสอบถามเจ้าหน้าที่ก่อนทำการจองทุกครั้ง  
สำหรับลูกค้าท่านที่ไม่ต้องการใช้ตั๋วเครื่องบิน (JOIN LAND)  
หักออกจากราคารีวิว 7,000.-/ท่าน

# Real choice

สำหรับลูกค้าที่จองโปรแกรมทัวร์เส้นทางญี่ปุ่น เส้นทางเวียดนาม สามารถเลือกใช้แพ็คเกจเสริมจาก Real Choice ได้ทุกบริการ

## Real Private Choice

สำหรับท่านที่ต้องการความเป็นส่วนตัวมากขึ้น  
ท่านสามารถเลือกใช้บริการ รถส่วนตัวได้  
โดยมีรูปแบบรถให้เลือกถึง 3 ประเภท  
โดยรถ แต่ละประเภท สามารถนั่งได้ถึง 2 ท่านขึ้นไป

\*\*\*อัพเดท ณ วันที่ 25/05/67\*\*\*



Bus (10-20 ท่าน)



VAN (2-8ท่าน)



Alphard (2-4 ท่าน)

ติดต่อสอบถามราคากับเจ้าหน้าที่

## Real Private Choice

สำหรับท่านที่ต้องการความเป็นส่วนตัวมากขึ้น  
ท่านสามารถเลือกใช้บริการ รถส่วนตัวได้  
โดยมีรูปแบบรถให้เลือกถึง 2 ประเภท  
โดยรถ แต่ละประเภท สามารถนั่งได้ถึง 2 ท่านขึ้นไป

\*\*\*อัพเดท ณ วันที่ 25/05/67\*\*\*



VAN (7-8ท่าน)



BUS (10-18 ท่าน)

ติดต่อสอบถามราคากับเจ้าหน้าที่

## Real Seat Choice



### Premium Flatbed

ที่นั่งสุดพิเศษขนาดที่กว้าง 19 นิ้ว  
ที่มีความห่างระหว่างแถว 59 นิ้ว  
สามารถปรับนอนได้ท่าที่คุณต้องการ  
พร้อมด้วยอุปกรณ์อื่นๆ  
ให้คุณเดินทางอย่างสะดวกสบายเต็มที่

ราคาคืนอยู่ที่วันเดินทาง

\*\*อัพเดท ณ วันที่ 26/02/67\*\*

\*\*เช็คราคาทุกครั้งที่ก่อนทำการสั่งซื้อ



### HOT Seat

ด้วยพื้นที่กว้างกว่าที่กว้าง 17.5 นิ้ว  
คุณจึงมีพื้นที่กว้างขึ้นสำหรับการยืดขา  
ได้อย่างเต็มที่ นอกจากนี้  
คุณยังจะได้สิทธิขึ้นเครื่องก่อนใครอีกด้วย

ราคา 2,700 /เที่ยว

\*\*เช็คราคาทุกครั้งที่ก่อนทำการสั่งซื้อ



### Quite Zone

ผู้โดยสารที่มีอายุตั้งแต่ 10 ปีขึ้นไป  
ระบบอุปกรณ์ที่ให้แสงสว่างตามสายตา  
อาหารของคุณจะได้บริการเสิร์ฟ  
รวดเร็วยิ่งขึ้น

ราคา 1,600 /เที่ยว

\*\*เช็คราคาทุกครั้งที่ก่อนทำการสั่งซื้อ

## Real Baggage Choice

### เพิ่มน้ำหนักกระเป๋า

ปกติท่านจะได้น้ำหนักกระเป๋าอยู่ที่ 20 กก.  
สำหรับท่านที่ต้องการซื้อน้ำหนักกระเป๋าเพิ่ม

\*\*อัพเดท ณ วันที่ 26/02/67\*\*

ฟรี 20 กิโลกรัม

ซื้อเพิ่ม 5 กิโลกรัม /เที่ยว  
ราคา 1,500 / เที่ยว

ซื้อเพิ่ม 10 กิโลกรัม /เที่ยว  
ราคา 1,800 / เที่ยว

ซื้อเพิ่ม 20 กิโลกรัม /เที่ยว  
ราคา 2,900 / เที่ยว



## Real Insurance Choice

### ประกันการเดินทางเสริม

ครอบคลุมการรักษาพยาบาล และเหตุการณ์ไม่คาดฝัน  
เมื่อเดินทางไปต่างประเทศ(ที่ไม่ใช่โรคประจำตัว และ อุบัติเหตุ)  
สามารถซื้อความคุ้มครองได้ สูงสุดถึง 5,000,000 บาท

\*\*อัพเดท ณ วันที่ 26/02/67\*\*

เริ่มต้นที่  
**710.-**



## Real Wifi Choice



PACKAGE	UNLIMITED	ประกันเครื่อง (เป็นรายเครื่อง/ไม่คิดภาษี)
5 DAY	999.-	250.-
6 DAY	1,199.-	300.-

\*\*กรุณาสอบถามเงื่อนไขกับเจ้าหน้าที่ทุกครั้งที่ก่อนทำการสั่งซื้อ

Soft Bank



เริ่มปรับใช้ตั้งแต่วันที่ 15 มกราคม 2568 เป็นต้นไป

## Real admission Ticket Choice

### จองตั๋วล่วงหน้า

บริการจองตั๋ว Disneyland , Universal Studio ล่วงหน้า

ติดต่อสอบถามราคากับเจ้าหน้าที่

\*\*\*อัพเดท ณ วันที่ 25/05/67\*\*\*



TOKYO Disneyland



Universal Studio



## Real Private Choice

➔ สำหรับท่านที่ต้องการความเป็นส่วนตัวมากขึ้น ท่านสามารถเลือกใช้บริการ รถส่วนตัวได้โดยมีรูปแบบรถให้เลือกถึง 3 ประเภท โดยรถ แต่ละประเภทสามารถนั่งได้ตั้งแต่ 2 ท่านขึ้นไป



**Bus**  
(10-20 ท่าน)



**VAN**  
(2-8 ท่าน)



**Alphard**  
(2-4 ท่าน)



**ติดต่อสอบถามราคากับเจ้าหน้าที่**

### หมายเหตุ

- ราคานี้รวมคนขับ/ค่าทางด่วน / ที่จอดรถ
- ราคานี้รวมค่าบริการน้ำดื่มวันละ 1 ขวด/ท่าน

\*\*\*อัพเดท ณ วันที่ 25.05.67\*\*\*

รูปภาพใช้เพื่อประกอบการโฆษณาเท่านั้น



## Real Seat Choice



### QUITE ZONE

ผู้โดยสารที่มีอายุตั้งแต่ 10 ปีขึ้นไป  
ระบบอุปกรณ์ที่ให้แสงสว่างนุ่มนวลสายตา  
อาหารของคุณจะได้รับการเสิร์ฟ  
รวดเร็วยิ่งขึ้น

**ราคา 1,600 /เที่ยว**

\*\*เช็คราคาทุกครั้งก่อนทำการสั่งซื้อ



### HOT SEAT

ด้วยพื้นที่วางขาที่กว้าง 17.5 นิ้ว คุณจึงมีพื้นที่กว้างขึ้น  
สำหรับการยืดขาได้อย่างเต็มที่ นอกจากนี้  
คุณยังจะได้สิทธิขึ้นเครื่อง ก่อนใครอีกด้วย

**ราคา 2,700 /เที่ยว**

\*\*เช็คราคาทุกครั้งก่อนทำการสั่งซื้อ



### PREMIUM FLATBED

ที่นั่งสุดพิเศษขนาดที่นั่งกว้าง 19 นิ้ว  
ที่มีความห่างระหว่างแถว 59 นิ้ว  
สามารถปรับนอนได้เท่าที่คุณต้องการ  
พร้อมด้วยอุปกรณ์อื่นๆ  
ให้คุณเดินทางอย่างสะดวกสบายเต็มที่

**ราคาขึ้นอยู่กับวันเดินทาง**

\*\*เช็คราคาทุกครั้งก่อนทำการสั่งซื้อ

\*\*อัพเดท ณ วันที่ 26/02/67\*\*



## Real Baggage Choice

➔ **เพิ่มน้ำหนักกระเป๋าเดินทาง**  
ปกติท่านจะได้น้ำหนักกระเป๋าอยู่ที่ 20 กก.  
สำหรับท่านที่ต้องการซื้อน้ำหนักกระเป๋าเพิ่ม

**ฟรี 20 กิโลกรัม**

ซื้อเพิ่ม 5 กิโลกรัม /เที่ยว  
ราคา 1,500 / เที่ยว

ซื้อเพิ่ม 10 กิโลกรัม /เที่ยว  
ราคา 1,800 / เที่ยว

ซื้อเพิ่ม 20 กิโลกรัม /เที่ยว  
ราคา 2,900 / เที่ยว



\*\*อพเทค ณ วันที่ 26/02/67\*\*



## Real Wifi Choice



# Soft Bank



PACKAGE	UNLIMITED	ประกันเครื่อง (เป็นการซื้อขาดจะไม่ได้คืนในภายหลัง)
5 DAY	999.-	250.-
6 DAY	1,199.-	300.-

\*\*กรุณาสอบถามเงื่อนไขกับเจ้าหน้าที่ทุกครั้งก่อนทำการสั่งซื้อ  
เริ่มปรับใช้ตั้งแต่วันที่ 15 มกราคม 2568 เป็นต้นไป



Real admission  
Ticket Choice

## ➔ จองตั๋วล่วงหน้า

บริการจองตั๋ว Disneyland , Universal Studio ล่วงหน้า

### Disneyland

แจ้งจองตั๋วล่วงหน้า 2 อาทิตย์ ก่อนการเดินทาง

ติดต่อสอบถามราคากับเจ้าหน้าที่

- เช็คราคาทุกครั้งก่อนทำการสั่งซื้อ
- หมายเหตุ : แจ้งจองล่วงหน้าภายใน 2 เดือน พร้อมระบุวันเข้าเล่น



### Universal Studio

แจ้งจองตั๋วล่วงหน้า 2 อาทิตย์ ก่อนการเดินทาง


ติดต่อสอบถามราคากับเจ้าหน้าที่

- เช็คราคาทุกครั้งก่อนทำการสั่งซื้อ
- หมายเหตุ : แจ้งจองล่วงหน้าภายใน 2 เดือน พร้อมระบุวันเข้าเล่น



\*\*\*อัพเดท ณ วันที่ 18/08/68\*\*\*

# ข้อควรรู้

 กรุณาศึกษารายละเอียดทั้งหมดก่อนทำการจอง เพื่อความถูกต้อง และ ความเข้าใจตรงกันระหว่างท่านลูกค้า และบริษัทฯ เมื่อท่านตกลงชำระเงินมัดจำ หรือ ค่าทัวร์ทั้งหมดกับทางบริษัทฯแล้ว ทางบริษัทฯ จะถือว่าท่าน ได้ยอมรับเงื่อนไขข้อตกลงต่างๆทั้งหมด



## กรณีท่านมีเที่ยวบินภายในประเทศ

ในกรณีที่เที่ยวบินระหว่างประเทศ มีการยกเลิกเที่ยวบิน เปลี่ยนแปลงเวลาบิน หรือเกิดเหตุวิสัยอื่นๆ ที่ทำให้ไม่สามารถเดินทางได้ตามวันและเวลาที่กำหนด ทางบริษัทฯ และสายการบิน ขอสงวนสิทธิ์ ไม่รับผิดชอบต่อเที่ยวบินภายในประเทศ และ/หรือ เที่ยวบินที่นอกเหนือโปรแกรมที่ท่านทำการจอง เนื่องจากบริษัทฯ นำเสนองายโปรแกรมเที่ยวบินต่างประเทศ โดยมีจุดเริ่มต้นสนามบินต้นทาง (ดอนเมืองหรือสุวรรณภูมิ) เท่านั้น

## การจัดที่นั่งบนเครื่องบินของกรุ๊ป

ขึ้นอยู่กับนโยบายของสายการบิน ทางบริษัทฯ ไม่สามารถกำหนด หรือ เปลี่ยนแปลงได้



 บริษัทฯ ขอสงวนสิทธิ์ รายการทัวร์สามารถเปลี่ยนแปลงได้ตามความเหมาะสม

เนื่องจากสภาวะอากาศ , ภัยธรรมชาติ เช่น วาตภัย อัคคีภัย อุทกภัย, การระบาดของโรคติดต่อ, ความไม่สงบทางการเมือง , สงครามระหว่างประเทศ และภายในประเทศ, สายการบิน เป็นต้น อาจมีการเปลี่ยนแปลงโปรแกรมตามความเหมาะสม โดยมีต้องแจ้งให้ทราบล่วงหน้า และขอสงวนสิทธิ์ในการไม่คืนค่าทัวร์ทั้งหมด หรือคืนเงินบางส่วน ตามดุลยพินิจของบริษัทฯ

การบริการของรถบัสนำเที่ยวญี่ปุ่น ตามกฎหมายของประเทศญี่ปุ่น สามารถให้บริการได้วันละ 10 ชั่วโมง มีอาจเพิ่มเวลาได้ โดยมีคักเทศก์ และ คนขับจะเป็นผู้บริหารเวลาตามความเหมาะสม ทั้งนี้ขึ้นอยู่กับสภาพการจราจรในวันเดินทางนั้นๆ เป็นหลัก จึงขอสงวนสิทธิ์ในการปรับเปลี่ยนเวลาท่องเที่ยว ตามสถานที่ในโปรแกรมการเดินทาง



ซื้อตั๋วแล้ว

# ยกเลิกการเดินทาง

ได้เงินคืนหรือไม่ ?  
จ่ายเงินคืนอย่างไร?

ผู้เดินทางขอยกเลิก  
ก่อนเดินทาง 30 วันขึ้นไป

ค่าตั๋ว

หัก

ค่าใช้จ่ายที่  
จ่ายจริง ของ  
บริษัทตั๋ว  
(ถ้ามี)

=

เงินที่ได้คืน



ผู้เดินทางขอยกเลิก  
ก่อนเดินทาง 16-29 วัน

ค่าตั๋ว

หัก

ค่าใช้จ่ายที่  
จ่ายจริง ของ  
บริษัทตั๋ว  
(ถ้ามี)

=

เงินที่ได้คืน

ผู้เดินทางขอยกเลิก  
ก่อนเดินทาง 0-15 วัน

=

ไม่ได้รับเงินคืน



กรณีมีเหตุยกเลิกตั๋ว  
โดยไม่ใช้ความผิด  
บริษัทตั๋ว

ค่าตั๋ว

หัก

ค่าใช้จ่ายที่  
จ่ายจริง ของ  
บริษัทตั๋ว  
(ถ้ามี)

=

เงินที่ได้คืน

หมายเหตุ !!

ค่าใช้จ่ายจริงของบริษัทตั๋ว ได้แก่  
ค่าธรรมเนียมการจองวีซ่า ค่ามัดจำของบัตรโดยสารเครื่องบิน และค่าใช้จ่ายที่จำเป็นอื่น ๆ  
โดยต้องแสดงหลักฐานการจ่ายให้ผู้เดินทางทราบด้วย



อัตราค่าบริการ

# รวมอะไรบ้าง?

1

ค่าตัวเครื่องบิน  
ขาไป - ขากลับ

(ตามรายการระบุ รวมถึงค่าภาษี  
สนามบิน และ ค่าภาษีน้ำมัน)



3

โรงแรมที่พักตามระบุ  
หรือ เกียบเต่า

(พัก 2-3 ท่าน/ห้อง)



5

ภาษีมูลค่าเพิ่ม 7%  
ภาษีหัก ณ ที่จ่าย 3%

(คิดเฉพาะค่าบริการ)



7

ค่าเบี้ยประกัน  
อุบัติเหตุในระหว่างการเดินทาง  
ท่องเที่ยวต่างประเทศ

วงเงินประกันท่านละ 500,000 บาท

(ไม่ครอบคลุมถึงสุขภาพ อาหารเจ็บป่วย หรือโรคประจำตัว)

กรณีเสียชีวิตจากอุบัติเหตุระหว่างการเดินทางท่องเที่ยว

วงเงินประกันท่านละ 1,000,000 บาท (เงื่อนไขตามกรมธรรม์)



2

ค่ารถโค้ชปรับอากาศ  
ตามรายการที่ระบุ



4

ค่าธรรมเนียม  
เข้าชมสถานที่ต่างๆ

ตามรายการที่ระบุ



6

ค่าอาหาร  
ตามรายการที่ระบุ





อัตราค่าบริการ

# ไม่รวมอะไรบ้าง?



ค่าทิปมัคคุเทศก์ คนขับรถ

**2,000** บาท/ท่าน/ทริป

เดินทางขั้นต่ำ 30 ท่าน หากต่ำกว่ากำหนด กรุ๊ปจะไม่สามารถเดินทางได้ หากผู้เดินทางทุกท่านยินดีที่จะชำระค่าบริการเพิ่มเพื่อให้คณะเดินทางได้ ทางเรา ยินดีที่จะประสานงานในการเดินทางตามประสงค์ให้ท่านต่อไป ทางบริษัทฯ ขอสงวนสิทธิ์ในการงดออกเดินทาง และ เลื่อนการเดินทางไป ในวันอื่นต่อไป โดยทางบริษัทฯ จะแจ้งให้ท่านทราบล่วงหน้า



**ค่าใช้จ่ายส่วนตัว**  
ของผู้เดินทาง

- ค่าหนังสือเดินทาง
- ค่าโทรศัพท์
- ค่าอาหาร เครื่องดื่ม
- ค่าชกักรีด
- ค่ามินิบาร์ในห้อง
- และค่าพาหนะต่างๆ ที่มีได้ระบุในรายการ



**ค่าธรรมเนียมกระเป๋า**  
สัมภาระที่มีน้ำหนักเกินกว่า  
ที่สายการบินนั้นๆ กำหนด  
หรือ สัมภาระใ้ใหญ่เกิน  
ขนาดมาตรฐาน



**ค่าภาษีน้ำมัน**  
ที่ทางสายการบินเรียกเก็บเพิ่ม  
ในภายหลังจากทางบริษัทฯ  
ได้ออกตัวเครื่องบินไปแล้ว



**ค่าธรรมเนียมวีซ่า**  
เข้าประเทศญี่ปุ่น

กรณีประกาศให้กลับมาขึ้นร่องขอวีซ่าอีกครั้ง  
(เนื่องจากทางญี่ปุ่นได้ประกาศยกเว้นการขึ้นวีซ่าเข้า  
ประเทศญี่ปุ่นให้กับคนไทย สำหรับผู้ที่ประสงค์พำนัก  
ระยะสั้นในประเทศญี่ปุ่นไม่เกิน 15 วัน)

หากในภายหลังทางรัฐบาลญี่ปุ่นประกาศให้ยื่นวีซ่าตามเดิม  
ผู้เดินทางจะต้องชำระค่าธรรมเนียมสำหรับการยื่นร่องขอวีซ่าเพิ่มเติม

# เงื่อนไขที่ควรรู้



1

## เงื่อนไขการจอง และ การชำระเงิน

(เฉพาะการส่งจอยทัวร์เท่านั้น ไม่รวมการตัดกรุ๊ป หรือกรุ๊ปเหมา)



**มัดจำท่านละ 15,000 บาท**

ภายหลังจากที่ท่านได้รับอินวอยซ์การจอง 1 วัน กรณีลูกค้าทำการจองน้อยกว่าวันเดินทาง 30 วัน ทางบริษัทฯ ขอสงวนสิทธิ์ในการเก็บค่าทัวร์เต็มจำนวนทันทีในวันจองท่านั้น



### ส่วนที่เหลือ ชำระก่อนวันเดินทาง 30 วัน (นับรวมวันเสาร์ และอาทิตย์)

- หากไม่ชำระมัดจำตามที่กำหนด ขออนุญาตตัดที่นั่งให้ลูกค้าท่านอื่นที่รออยู่
- หากชำระไม่ครบตามจำนวน บริษัทฯ ถือว่าท่านยกเลิกการเดินทางโดยอัตโนมัติโดยไม่มีเงื่อนไข
- เมื่อท่านชำระเงินไม่ว่าจะทั้งหมด หรือบางส่วน ทางบริษัทฯ ถือว่าท่านได้ยอมรับเงื่อนไขและข้อตกลงต่างๆ ที่ได้ระบุไว้ทั้งหมดนี้แล้ว



หากชำระเงินในแต่ละส่วนแล้ว โปรดส่งสำเนาการโอนเงิน พร้อมระบุชื่อพนักงานขาย มาทางอีเมล หรือ แบนสลิปผ่านระบบจองที่นั้งออนไลน์ของทางบริษัทฯ

### 1.1 เงื่อนไขยกเลิกการจอง (เฉพาะการส่งจอยทัวร์เท่านั้น ไม่รวมการตัดกรุ๊ป หรือกรุ๊ปเหมา)

- ยกเลิกก่อนการเดินทางไม่น้อยกว่า 30 วัน คืนเงินบางส่วน (หักจากค่าใช้จ่ายที่เกิดขึ้นจริงแล้ว เช่น ค่ามัดจำบัตรโดยสารเครื่องบิน และมัดจำค่าบริการโรงแรม, รถโค้ช ร้านอาหาร จากทางต่างประเทศ )
- ยกเลิกก่อนการเดินทางไม่น้อยกว่า 30 วัน คืนเงินค่าทัวร์ 50% (จากราคาทัวร์ที่ซื้อ)
- ยกเลิกก่อนการเดินทางไม่น้อยกว่า 15 วัน ไม่สามารถคืนเงินได้ / สามารถเปลี่ยนแปลงผู้เดินทางได้ (เปลี่ยนชื่อ) ต้องแจ้งให้บริษัทฯ ทราบล่วงหน้าอย่างน้อย 7 วัน

### 1.2 เงื่อนไขยกเลิกการจอง / เดินทางวันหยุด หรือเทศกาล และ โปรแกรม

#### ที่เดินทางด้วยเที่ยวบินพิเศษ Charter Flight

- กรุ๊ปที่เดินทาง **ในช่วงวันหยุด หรือเทศกาล** ที่ต้องการันตีค่าบัตรโดยสารทั้งหมด และที่นั่งกับสายการบิน หรือกรุ๊ปที่มีการการันตีค่าที่พักทั้งหมด และอื่นๆโดยตรง หรือโดยการผ่านตัวแทนในประเทศหรือต่างประเทศ และไม่อาจขอคืนเงินได้ **รวมถึงเที่ยวบินพิเศษ CHARTER FLIGHT** ขอสงวนสิทธิ์ไม่มีการคืนเงินทุกกรณี ทั้งมัดจำ หรือค่าทัวร์ทั้งหมด เนื่องจากการเหมาจ่ายในเที่ยวบิน และโปรแกรมอื่นๆ **ซึ่งไม่สามารถใช้เงื่อนไขยกเลิกการจองร่วมกับข้อที่ 1.1 ได้**

## 2 เชื้อนโงการจอง และการชำระเงิน \*เฉพาะการตัดกรู๊ป หรือกรู๊ปเหมา ซึ่งเป็นข้อตกลงระหว่าง บริษัททัวร ผู้ขาย และ บริษัททัวรผู้ซื้อ เท่านั้น



มัดจำท่านละ 15,000 บาท ภายหลังจากที่ท่านได้รับอินวอยซ์การจอง 1 วัน  
(กรณีลูกค้าทำการจองน้อยกว่าวันเดินทาง 45 วัน ทางบริษัทฯ ขอสงวนสิทธิ์ในการเก็บค่า  
ทัวรเต็มจำนวนทันทีในวันจองเท่านั้น)



ส่วนที่เหลือ ชำระก่อนวันเดินทาง 45 วัน  
(นับรวมวันเสาร์ และอาทิตย์)



หากไม่ชำระมัดจำตามที่กำหนด  
บริษัทฯ ถือว่าท่านยกเลิกการเดินทาง  
โดยอัตโนมัติโดยไม่มีเชื้อนโง



หากชำระไม่ครบตามจำนวน  
บริษัทฯ ถือว่าท่านยกเลิกการเดินทาง  
โดยอัตโนมัติโดยไม่มีเชื้อนโง



เมื่อท่านชำระเงิน ไม่ว่าจะทั้งหมด  
หรือ บางส่วน  
ทางบริษัทฯ ถือว่าท่านได้ยอมรับเชื้อนโง  
และ ข้อตกลงต่างๆที่ได้ระบุไว้ทั้งหมดนี้แล้ว

### 2.1 เชื้อนโงยกเลิกการจอง

- ยกเลิกก่อนการเดินทางไม่น้อยกว่า 60 วัน คืนเงินเต็มจำนวน
- ยกเลิกก่อนการเดินทางน้อยกว่า 60 วัน ทางบริษัทฯ ขอสงวนสิทธิ์ไม่คืนเงินค่ามัดจำทั้งหมด ในทุกกรณี โดยไม่มีเชื้อนโงใดๆทั้งสิ้น
- ยกเลิกการเดินทางหลังจากที่ชำระค่าทัวรเต็มจำนวนแล้ว ทางบริษัทฯ ขอสงวนสิทธิ์ไม่คืนเงินทั้งหมดในทุกกรณี โดยไม่มีเชื้อนโงใดๆทั้งสิ้น

### 2.2 เชื้อนโงยกเลิกการจอง / เดินทางวันหยุด หรือเทศกาล และโปรแกรมที่เดินทางด้วยเที่ยวบินพิเศษ Charter Flight

- กรู๊ปที่เดินทาง ใน **ช่วงวันหยุด หรือเทศกาล** ที่ต้องการันตีค่าบริการโดยสารทั้งหมด และ ที่นั่งกับสายการบิน หรือกรู๊ปที่มีการการันตีค่าบริการที่พัก ทั้งหมด และอื่นๆโดยตรง หรือโดยการผ่านตัวแทนในประเทศ หรือ ต่างประเทศ และไม่อาจขอคืนเงินได้ รวมถึงเที่ยวบินพิเศษ CHARTER FLIGHT ขอสงวนสิทธิ์ไม่มีการคืนเงินทุกกรณี ทั้งมัดจำ หรือค่าทัวรทั้งหมด เนื่องจากเป็นการเหมาจ่ายในเที่ยวบิน และโปรแกรมอื่นๆ **ซึ่งไม่สามารถใช้เชื้อนโงยกเลิกการจองร่วมกับข้อที่ 2.1 ได้**

3

### เงื่อนไขกรณีเกิดภัยพิบัติ

ไม่ว่ากรณีใดๆ หากเกิดภัยพิบัติตามธรรมชาติ หรือ ภัยพิบัติอื่นไม่สามารถคาดการณ์ล่วงหน้าได้



เช่น พายุไต้ฝุ่น แผ่นดินไหว สึนามิ หรือโรคระบาด ในประเทศ หรือ นอกประเทศ หรือเมืองที่ท่านเดินทางไป

ลูกค้าไม่สามารถที่จะนำเหตุการณ์ดังกล่าวมาขอยกเลิก หรือ ขอเงินคืนได้ และ บริษัทฯ จะไม่คืนเงินใดๆ ทั้งสิ้น แต่จะขอสงวนสิทธิ์ในการพิจารณาเลื่อนการเดินทางออกไปได้ตามที่บริษัทฯ ได้แจ้ง จนกว่าภัยพิบัตินั้นจะสิ้นสุดลง



### โปรดตรวจสอบ Passport

จะต้องมีอายุคงเหลือ ณ วันเดินทางมากกว่า 6 เดือนขึ้นไป และ เหลือหน้ากระดาษอย่างน้อยต่ำ 2 หน้า หากไม่มั่นใจโปรดสอบถาม

### หมายเหตุ

กรณีที่ต้องตรวจคนเข้าเมืองที่กรุงเทพฯ และในต่างประเทศ ปฏิเสธมิให้เดินทางออก หรือ เข้าประเทศที่ระบุไว้ในรายการเดินทาง บริษัทฯ ขอสงวนสิทธิ์ที่จะไม่คืนค่าตั๋วไม่ว่ากรณีใดๆ ทั้งสิ้น รวมถึงเมื่อท่านออกเดินทางไปกับคณะแล้ว ถ้าท่านงดการใช้บริการรายการใดรายการหนึ่ง หรือไม่เดินทางพร้อมคณะ ถือว่าท่านสละสิทธิ์ไม่อาจเรียกร้องค่าบริการคืน ไม่ว่ากรณีใดๆ ทั้งสิ้น



### ข้อมูลเพิ่มเติม : ตัวเครื่องบิน และ ที่นั่ง

➔ ในการเดินทางเป็นหมู่คณะ ผู้โดยสารจะต้องเดินทางไป-กลับพร้อมกัน ไม่สามารถเลื่อนวันเดินทางกลับได้

➔ กรณี ยกเลิกการเดินทาง บัตรโดยสารไม่สามารถยกเลิก หรือคืนเงินบางส่วนได้



ที่นั่งมาตรฐาน



ที่นั่ง HOT SEAT



ที่นั่งพรีเมียมแพลตฟอร์ม



## ข้อมูลเพิ่มเติม : โรงแรมที่พัก



เนื่องจากการวางแผนแบบห้องพักของแต่ละโรงแรมแตกต่างกัน จึงอาจทำให้ห้องพักแบบ  
ห้องเดี่ยว (Single) และห้องคู่ (Twin / Double) และ ห้องพักแบบ 3 ท่าน / 3 เตียง (Triple Room)  
ห้องพักอาจจะไม่ติดกัน



กรณีมีงานจัดประชุมนานาชาติ (Trade Fair) เป็นผลให้ค่าโรงแรมสูงขึ้นมาก และห้องพักในเมืองเดิม  
บริษัทฯ ขอสงวนสิทธิ์ในการปรับเปลี่ยน หรือย้ายเมืองเพื่อให้เกิดความเหมาะสม



กรณีต้องการพักแบบ 3 ท่าน ต่อห้อง (Triple Room)  
ในกรณีที่โรงแรมไม่มีห้อง Triple Room ทางบริษัทฯ ขอสงวนสิทธิ์ในการจัดห้องให้เป็นแบบ  
แยก 2 ห้อง คือ 1 ห้องพักคู่ และ 1 ห้องพักเดี่ยว



## มาตรฐานขนาดห้องพักของประเทศญี่ปุ่น

ห้องคู่ (TWIN) จะอยู่ที่ 14-16 ตารางเมตร  
ห้องเดี่ยว และห้องคู่ 1 เตียงเดี่ยว (Single & Double) จะอยู่ที่ 12-14 ตารางเมตร  
ห้องพักแบบ 3 ท่าน (Triple Room) จะอยู่ที่ 16-18 ตารางเมตร



## ข้อมูลเพิ่มเติม : สัมภาระ และ ค่าพนักงานยกกระเป๋า (Porter)



สำหรับน้ำหนักของสัมภาระที่ทางสายการบินอนุญาตให้บรรทุกใต้ท้องเครื่องบิน คือ 20 กิโลกรัม  
(สำหรับผู้โดยสารชั้นประหยัด / Economy Class Passenger) การเรียกค่าระวางน้ำหนักเพิ่มเป็นสิทธิ์  
ของสายการบินที่ท่านไม่อาจปฏิเสธได้ (ท่านต้องชำระในส่วนที่โดนเรียกเก็บเพิ่ม)



สำหรับกระเป๋าสัมภาระของผู้โดยสาร (ยกเว้นทารก) สามารถนำสัมภาระพกพาขึ้นเครื่องได้ไม่เกิน 2 ชิ้น  
ได้แก่ กระเป๋าสัมภาระ 1 ชิ้น หรือกระเป๋าใส่คอมพิวเตอร์ หรือกระเป๋าถือ หรือกระเป๋านาฬิกาอีก 1 ชิ้น  
ต้องมีขนาดไม่เกิน 56 ซม.(สูง)x36 ซม.(กว้าง)x 23 ซม.(หนา)  
ต้องสามารถจัดเก็บไว้ในช่องเก็บสัมภาระเหนือศีรษะภายในห้องโดยสารได้



ในกรณีที่กระเป๋าเดินทาง สัมภาระของท่าน เสียหาย สูญหาย  
หรือเกิดความล่าช้าจากการเดินทาง ทางบริษัทฯ  
ขอสงวนสิทธิ์ไม่รับผิดชอบในค่าใช้จ่ายต่างๆที่เกิดขึ้น ในทุกกรณี  
หมายเหตุ... (สำคัญมาก!!! ผู้โดยสารควรรับทราบก่อนการเดินทาง)



โรงแรมส่วนใหญ่ในประเทศญี่ปุ่นไม่มีพนักงานยกกระเป๋า (Porter) ให้บริการ  
ท่านจึงต้องดูแลกระเป๋าเดินทาง และ สัมภาระด้วยตนเอง ขอแนะนำให้จัดเตรียมเสื้อผ้าและสิ่งของจำเป็น  
ให้เหมาะสมกับจำนวนวันเดินทาง เพื่อความสะดวกสบายตลอดทริปค่ะ

**IMPORTANT!**  
**INFORMATION**

## ข้อควรรู้ก่อนทำการจองทัวร์ สำคัญมาก!!!

**1**

### รายการอาจมีการเปลี่ยนแปลงตามความเหมาะสม

เนื่องจาก การยกเลิกเที่ยวบิน ความล่าช้าของสายการบิน โรงแรม ที่พัก การจราจร เหตุการณ์ทางการเมือง การนัดหยุดงาน การก่อจลาจล อุบัติเหตุ สภาพอากาศ ภัยธรรมชาติ วิกฤติ อคติภัย โรคระบาด ในประเทศ หรือนอกประเทศ หรือเมืองที่ท่านเดินทางไป หรือ ไม่ว่าจะด้วยสาเหตุใดๆ ก็ตาม (ซึ่งเป็นเหตุการณ์ที่นอกเหนือการควบคุมจากทางบริษัทฯ) โดยทางบริษัทฯ จะคำนึงถึงความปลอดภัยของลูกค้าเป็นสำคัญ

**2**

### หากท่านยกเลิกทัวร์

เนื่องจากเหตุการณ์ความไม่สงบทางการเมือง สายการบิน สภาพอากาศ ภัยธรรมชาติ วิกฤติ อคติภัย โรคระบาด ในประเทศ หรือนอกประเทศ หรือเมืองที่ท่านเดินทางไป แต่สายการบิน หรือในส่วนของการบริการทางประเทศที่ท่านเดินทางท่องเที่ยว ยังคงให้บริการอยู่เป็นปกติ ทางบริษัทฯ ขอสงวนสิทธิ์ในการไม่คืนค่าทัวร์ทั้งหมด หรือบางส่วนให้กับท่าน

**3**

### หากในวันเดินทาง สถานที่ท่องเที่ยวใดที่ไม่สามารถเข้าชมได้

สถานที่ท่องเที่ยวใดที่ไม่สามารถเข้าชมได้ ไม่ว่าจะด้วยสาเหตุใดก็ตาม ทางบริษัทฯ จะหาสถานที่ท่องเที่ยวใหม่ทดแทน หรือคืนค่าใช้จ่ายบางส่วนนั้นให้

**4**

### บริษัทฯ จะไม่รับผิดชอบและขอสงวนสิทธิ์ในการไม่คืนค่าทัวร์ทั้งหมด หรือ บางส่วนให้กับท่าน ในกรณีดังนี้

- กรณีที่กองตรวจคนเข้าเมือง ห้ามผู้เดินทาง เดินทาง เนื่องจากมีสิ่งผิดกฎหมาย หรือสิ่งของห้ามนำเข้าประเทศ เอกสารเดินทางไม่ถูกต้อง หรือความประพฤติส่อไปในทางเสื่อมเสียด้วยเหตุผลใดๆ ก็ตามที่ทางกองตรวจคนเข้าเมืองห้ามเดินทาง
- กรณีที่สถานทูตงดออกวีซ่า อันสืบเนื่องมาจากตัวผู้โดยสารเอง
- กรณีที่กองตรวจคนเข้าเมืองของประเทศไทยงดออกเอกสารเข้าเมือง ให้กับชาวต่างชาติ หรือ คนต่างด้าวที่พำนักอยู่ในประเทศไทย



## จากมาตรการยกเว้นวีซ่าเข้าประเทศญี่ปุ่นให้กับคนไทย

ผู้ที่ประสงค์จะพำนักระยะสั้น ในประเทศญี่ปุ่นไม่เกิน 15 วัน ไม่ว่าจะด้วยวัตถุประสงค์ เพื่อการท่องเที่ยว เยี่ยมญาติ หรือธุรกิจ จะต้องยื่นเอกสารในขั้นตอนการตรวจเข้าเมือง เพื่อยืนยันการมีคุณสมบัติ การเข้าประเทศญี่ปุ่น ดังต่อไปนี้

1. ตัวเครื่องบินขาออกจากประเทศญี่ปุ่น (ทางบริษัทฯ จัดการให้)
2. สิ่งที่ยืนยันว่าท่านสามารถรับผิดชอบค่าใช้จ่ายที่อาจเกิดขึ้นในระหว่างที่พำนักในประเทศญี่ปุ่นได้ (เช่น เงินสด บัตรเครดิต เป็นต้น)
3. ชื่อ ที่อยู่ และหมายเลขติดต่อในระหว่างที่พำนักในประเทศญี่ปุ่น (ทางบริษัทฯ จัดการให้)
4. กำหนดการเดินทางระหว่างที่พำนักในประเทศญี่ปุ่น (ทางบริษัทฯ จัดการให้)

### • คุณสมบัติการเข้าประเทศญี่ปุ่น

#### (สำหรับกรณีการเข้าประเทศญี่ปุ่นด้วยมาตรการยกเว้นวีซ่า)

1. หนังสือเดินทางต้องมีอายุการใช้งานเหลืออยู่ ไม่ต่ำกว่า 6 เดือน
2. กิจกรรมใดๆ ที่จะกระทำในประเทศญี่ปุ่นจะต้องไม่เป็นสิ่งที่ขัดต่อกฎหมายและเข้าข่ายคุณสมบัติ การพำนักระยะสั้น
3. ในขั้นตอนการขอเข้าประเทศ จะต้องระบุระยะเวลาการพำนักไม่เกิน 15 วัน
4. เป็นผู้ที่ไม่มีประวัติการถูกส่งตัวกลับจากประเทศญี่ปุ่น มิได้อยู่ในระยะเวลาของการถูกปฏิเสธ ไม่ให้เข้าประเทศ และ ไม่เข้าข่ายคุณสมบัติที่จะถูกปฏิเสธไม่ให้เข้าประเทศ



**หมายเหตุ : กรุณาอ่านศึกษารายละเอียดทั้งหมดก่อนทำการจอง เพื่อความถูกต้อง และ ความเข้าใจตรงกันระหว่างท่านลูกค้า และบริษัท**

1

บริษัทฯ ขอสงวนสิทธิ์ที่จะเลื่อนการเดินทาง หรือ ปรับราคาค่าบริการขึ้น ในกรณีที่มีผู้ร่วมคณะไม่ถึง 30 ท่าน

2

ขอสงวนสิทธิ์การเก็บค่าน้ำมันและภาษีสนามบินทุกแห่งเพิ่ม หากสายการบินมีการปรับขึ้นก่อนวันเดินทาง

3

บริษัทฯ จะไม่รับผิดชอบใดๆ ทั้งสิ้น หากเกิดกรณีความล่าช้าจากสายการบิน การยกเลิกบิน การประท้วง การนัดหยุดงาน การก่อการจลาจล ภัยธรรมชาติ การนำสิ่งของผิดกฎหมาย ซึ่งอยู่นอกเหนือความรับผิดชอบของบริษัทฯ

4

บริษัทฯ จะไม่รับผิดชอบใดๆ ทั้งสิ้น หากเกิดสิ่งของสูญหาย อันเนื่องเกิดจากความประมาทของท่าน เกิดจากการโจรกรรม และอุบัติเหตุจากความประมาทของนักท่องเที่ยวเอง

5

เมื่อท่านตกลงชำระเงินมัดจำหรือค่าทัวร์ทั้งหมดกับทางบริษัทฯแล้ว ทางบริษัทฯ จะถือว่าท่านได้ยอมรับเงื่อนไขข้อตกลงต่างๆ ทั้งหมด

6

รายการนี้เป็นเพียงข้อเสนอที่ต้องได้รับการยืนยันจากบริษัทฯ อีกครั้งหนึ่ง หลังจากได้สำรองโรงแรมที่พักในต่างประเทศเรียบร้อยแล้ว โดยโรงแรมจัดในระดับใกล้เคียงกัน ซึ่งอาจจะปรับเปลี่ยนตามที่ระบุในโปรแกรม

7

การจัดการเรื่องห้องพักรวม เป็นสิทธิของโรงแรมในการจัดห้องให้กับกรุ๊ป ที่เข้าพัก โดยมีห้องพักรวมสำหรับผู้สูบบุหรี่ / ปลอดบุหรี่ได้ โดยอาจจะขอเปลี่ยนห้องได้ตามความประสงค์ของผู้ที่พักรวม ทั้งนี้ขึ้นอยู่กับความพร้อมให้บริการของโรงแรม และไม่สามารถรับประกันได้

8

กรณีผู้เดินทางต้องการความช่วยเหลือเป็นพิเศษ อาทิเช่น ใช้วีลแชร์ กรุณาแจ้งบริษัทฯ อย่างน้อย 7 วันก่อนการเดินทาง มิฉะนั้นบริษัทฯ ไม่สามารถจัดการล่วงหน้าให้ได้ \*\*วีลแชร์สำหรับใช้ในสนามบินเท่านั้น\*\*

9

มัคคุเทศก์ พนักงาน และตัวแทนของผู้จัด ไม่มีสิทธิ์ในการให้คำสัญญาใดๆ ทั้งสิ้นแทนผู้จัด นอกจากนี้เอกสารลงนามโดยผู้มีอำนาจของผู้จัดกำกับเท่านั้น

10

ในกรณีที่ผู้เดินทางไม่ผ่านการพิจารณา หรือการอนุญาต ให้เดินทางเข้าประเทศญี่ปุ่น หรือการออกเดินทางจากประเทศไทย โดยเจ้าหน้าที่ตรวจคนเข้าเมือง หรือ กรมแรงงานของทั้งสองประเทศ อันเนื่องมาจากการกระทำที่ส่อไปในทางผิดกฎหมาย การหลบหนีเข้าออกเมือง เอกสารเดินทางไม่ถูกต้อง หรือการถูกปฏิเสธในกรณีอื่นๆ ทางผู้จัดจะไม่รับผิดชอบ และไม่สามารถคืนค่าใช้จ่ายต่างๆ ได้เนื่องจากเป็นค่าใช้จ่ายที่ได้ทำการชำระแบบเหมาจ่ายให้กับตัวแทนต่างๆ ในประเทศญี่ปุ่นแล้ว

11

สภาพการจราจรในช่วงวันเดินทางตรงกับวันหยุดเทศกาลของญี่ปุ่น หรือ วันเสาร์อาทิตย์ รถอาจจะติด ทำให้เวลาในการท่องเที่ยว และ ซุปปิ้งแต่ละสถานที่น้อยลง โดยเป็นดุลยพินิจของมัคคุเทศก์ และคนขับรถ ในการบริหารเวลา ซึ่งอาจจะขอความร่วมมือจากผู้เดินทางในบางครั้ง ที่ต้องเร่งรีบ เพื่อให้ได้ท่องเที่ยวตามโปรแกรม

12

บริการน้ำดื่มท่านวันละ 1 ขวด ต่อคน /ต่อวัน เฉพาะในวันที่มีการให้บริการโดยรถบัส

13

การให้บริการของรถบัสนำเที่ยวญี่ปุ่น ตามกฎหมายของประเทศญี่ปุ่น สามารถให้บริการวันละ 10 ชั่วโมง และไม่เกินเวลา 19.00 น. ตามเวลาที่ท้องถิ่นประเทศญี่ปุ่น มีอาจเพิ่มเวลาได้ โดยมัคคุเทศก์ และ คนขับจะเป็นผู้บริหารเวลาตามความเหมาะสม ทั้งนี้ขึ้นอยู่กับสภาพการจราจรในวันเดินทางนั้นๆเป็นหลัก จึงขอสงวนสิทธิ์ ในการปรับเปลี่ยนเวลาท่องเที่ยวตามสถานที่ในโปรแกรมการเดินทาง

ขอขอบพระคุณทุกท่านที่มอบความไว้วางใจให้กับเรา  
ดูแลเรื่องการท่องเที่ยวและบริการ

