



FLASH
TOUR

บริษัท แฟลชทัวร์ แอนด์ ทราเวล จำกัด

FLASHTOUR & TRAVELCO.,LTD.

22/7 ถนนอรุณอมรินทร์ แขวงอรุณอมรินทร์
เขตบางกอกน้อย จังหวัดกรุงเทพมหานคร
10700



02-096-5889

Website : www.flashtour.co

Email : flashtour.co@gmail.com



FLASH Tour



@flashtour

ZGFCO-2608SQ

9 วัน 6 คืน



✈️ สายการบิน
FULL SERVICE

ITALY SWISS FRANCE

โรม ฟลอเรนซ์ เวนิส มิลาน จุงเฟรา อินเทอร์ลาเกน ปารีส



แถมฟรี!!

น้ำดื่มวันละ 1 ขวด

เที่ยวครบ 3 ประเทศ พิชิตจุงเฟรา TOP OF EUROPE
ชมแลนด์มาร์คระดับโลกหอไอเฟล และโคลอสเซียม
ชมความงามเกาะเวนิส เข้าชมพระราชวังแวร์ซายส์

🎫 เดินทาง 17-25 ต.ค. 69

ราคาเพียง
95,990



เมนูพิเศษ!!

"พิซซ่าอิตาลีเย็น" "สปาเก็ตตี้หมักดำ"
"ฟองดูว์ชีส" "หอยแครงสด"



บริการอาหาร

16 มื้อ+บนเครื่อง



พักรอแรม

3-4 ตาว



น้ำหนักกระเป๋า

25 กก.



ออกเดินทาง

15 คน



เที่ยวครบทุกกัน



ประกันการเดินทาง

เที่ยวกับเรา...ไม่ผิดหวัง

LET'S GO
GROUP



ZGFCO-2608SQ

9 วัน 6 คืน

SINGAPORE AIRLINES

✈️ สายการบิน FULL SERVICE

ITALY SWISS FRANCE

โรม ฟลอเรนซ์ เวนิส มิลาน จุงเฟรา อินเทอร์ลาเก้น ปารีส

✈️ Singapore Airlines (SQ)

🕒 9 วัน 6 คืน

📅 17 - 25 ตุลาคม 2569

👁️ เพียง 95,990 บาท

เที่ยวบิน : ขาไป

BKK	✈️	SIN	SIN	✈️	FCO	
ไฟล์บิน		เวลาออก	เวลาถึง	ไฟล์บิน	เวลาออก	เวลาถึง
SQ719		21:15	00:35+1	SQ366	01:30	08:05

เที่ยวบิน : ขากลับ

CDG	✈️	SIN	SIN	✈️	BKK	
ไฟล์บิน		เวลาออก	เวลาถึง	ไฟล์บิน	เวลาออก	เวลาถึง
SQ337		22:35	17:40+1	SQ720	18:35	20:00

วันที่	โปรแกรมทัวร์	อาหาร			โรงแรม
		เช้า	เที่ยง	เย็น	
1	สนามบินสุวรรณภูมิ ประเทศไทย - สนามบินซางงี ประเทศสิงคโปร์			✈️	
2	สนามบินซางงี ประเทศสิงคโปร์ - สนามบินเลโอนาร์โดดา วินชี ฟิอูมีชีโน ประเทศอิตาลี - นครรัฐวาติกัน - มหาวิหารเซนต์ปีเตอร์สบาซิลิกา - เมืองโรม - น้ำพุเทรวี - จัตุรัสนาโวน่า - ย่านบันไดสเปน - สนามกีฬาโคลอสเซียม - ประตูชัยกรุงโรม	✈️	☑️	⊗	Rome Area Hotel หรือเทียบเท่า ★★★★★ พิซซาอิตาเลียน
3	เมืองฟลอเรนซ์ - มหาวิหารฟลอเรนซ์ - จัตุรัสเปียซซาเดลลาซิญญูเรีย - เมืองเวนิสเมสเตร	☑️	☑️	☑️	Mestre Area Hotel หรือเทียบเท่า ★★★★★
4	ท่าเรือตรอนเคโตโต้ - เกาะเวนิส - ท่าเรือซานมาร์โค - สะพานถอนหายใจวังดอตจ์ - จัตุรัสซานมาร์โค - โบสถ์ซานมาร์โค - เมืองมิลาน - มหาวิหารแห่งเมืองมิลาน - แกลเลอรี วิคเตอร์ เอ็มมานูเอล	☑️	☑️	⊗	Milan Area Hotel หรือเทียบเท่า ★★★ สปาเก็ตตี้หมักดำ
5	เมืองลูเซิร์น - อนุสาวรีย์สิงโตหินแกะสลัก - สะพานไม้ชาเปล - เมืองอินเทอร์ลาเก้น - ทะเลสาบทูน - ทะเลสาบเบรียนซ์ - ถนนโฮวิก	☑️	☑️	☑️	Interlaken Area Hotel หรือเทียบเท่า ★★★ ฟองดูว์ชีส
6	เมืองกรินเดลวัลด์ - สถานีรถไฟกรินเดลวัลด์ - เคเบิลคาร์ Eiger Express สถานีรถไฟไอเกอร์เกิลท์เทเซอร์ - ยอดเขาจุงเฟรา - ถ้ำน้ำแข็งพันปี - ธารน้ำแข็ง - ดิจอง	☑️	☑️	☑️	Dijon Area Hotel หรือเทียบเท่า ★★★
7	เมืองปารีส - ถ่ายรูปคู่พิพิธภัณฑสถานลูฟวร์ - ห้างปลอดภาษี - ห้างสรรพสินค้าแกลลอรี่ ลาฟาแยตต์	☑️	☑️	⊗	Paris Area Hotel หรือเทียบเท่า ★★★★★
8	พระราชวังแวร์ซาย - ทรอกาเดโร - วิวทิวทัศน์หอไอเฟล - ประตูชัยฝรั่งเศส ถนนฌ็องเซลิเซ่ - สนามบินปารีส ชาร์ล เดอ โกล ประเทศฝรั่งเศส - สนามบินซางงี ประเทศสิงคโปร์	☑️	☑️	✈️	ทอยเอสคาโก้
9	สนามบินซางงี ประเทศสิงคโปร์ - สนามบินสุวรรณภูมิ ประเทศไทย	✈️			

*** รายการทัวร์ข้างต้นอาจมีการปรับเปลี่ยนตามความเหมาะสม ***

🍴 บริการอาหาร 16 มื้อ+บนเครื่องบิน

🏠 พักโรงแรม 3-4 ดาว

🧳 น้าหนักกระเป๋า 25 กก.

👤 ออกเดินทาง 15 คน






☑️ เกี่ยวครบทุกวัน

☑️ ประกันการเดินทาง

เกี่ยวกับเรา... ไปได้วันสิ้นสุด

LET'S GO GROUP

อัตราค่าบริการ ราคาทัวร์/ก่าน

 วันเดินทาง	 พักห้องละ 2-3 ท่าน	 เด็กอายุ ไม่เกิน 12 ปี	 ไม่รวม ตัวเครื่องบิน	 ราคาห้อง พักเดี่ยว
17 – 25 ตุลาคม 2569	95,990	95,990	75,990	16,000

อัตราค่าบริการสำหรับ เด็กอายุไม่เกิน 2 ปี ณ วันเดินทางกลับ (Infant) ท่านละ 20,000 บาท
ราคาทัวร์ไม่รวมค่าทิปไกด์ และคนขับรถ ท่านละ 2,500 บาท
ราคาทัวร์ข้างต้นไม่รวมค่าวีซ่าเชงเก้นอิตาลี ราคา 5,500 บาท
โดยเจ้าหน้าที่ของบริษัทฯ อำนวยความสะดวกในการยื่น และให้คำแนะนำแก่ท่าน

สำคัญโปรดอ่าน

- กรุณาทำการจองล่วงหน้าก่อนเดินทางอย่างน้อย 45 วัน พร้อมชำระเงินมัดจำและค่าวีซ่า **ท่านละ 32,500 บาท/ท่าน** และชำระส่วนที่เหลือ 30 วัน ก่อนการเดินทาง กรณีวันเดินทางน้อยกว่า 21 วัน ต้องชำระค่าทัวร์เต็มจำนวน 100% เท่านั้น
- อัตราค่าบริการนี้ จำเป็นต้องมีผู้เดินทาง **จำนวน 15 ท่าน ขึ้นไป** ในแต่ละคณะ กรณีที่มีผู้เดินทางไม่ถึงตามจำนวนที่กำหนด ทางบริษัทฯ ขอสงวนสิทธิ์ในการเลื่อนการเดินทาง หรือเปลี่ยนแปลงอัตราค่าบริการ (ปรับราคาเพิ่มขึ้น เพื่อให้คณะได้ออกเดินทาง ตามความต้องการ)
- ท่านที่ต้องออกบัตรโดยสารภายในประเทศ (ตัวเครื่องบิน, รถทัวร์, รถไฟ) กรุณาสอบถามที่เจ้าหน้าที่ทุกครั้งก่อนทำการออกบัตรโดยสาร เนื่องจากสายการบินอาจมีการปรับเปลี่ยนไฟล์ท หรือ เวลาบิน โดยไม่แจ้งให้ทราบล่วงหน้า และการแนะนำจากเจ้าหน้าที่เป็นเพียงการแนะนำเท่านั้น
- นักท่องเที่ยวที่ต้องการเดินทางโปรแกรมข้างต้นควรทำการจอง และ **ส่งเอกสารเพื่อขอวีซ่าหมู่คณะก่อนเดินทางอย่างน้อย 45 วัน วันหยุดนักขัตฤกษ์ 60 วัน** หากระยะเวลาน้อยกว่าที่ระบุไว้ข้างต้น ขอสงวนสิทธิ์ในการขอวีซ่าประเภทอื่นซึ่งอาจมีค่าใช้จ่ายเพิ่ม หรือมีผลต่อการพิจารณาวีซ่าของท่าน
- รวมภาษีสนามบินทุกแห่งและภาษีน้ำมัน ณ วันที่ 24 เมษายน 2569**
(บริษัทฯ ขอสงวนสิทธิ์ในการเก็บส่วนต่างเพิ่มกรณีที่มีการเรียกเก็บจากสายการบิน)



Day1 สนามบินสุวรรณภูมิ ประเทศไทย – สนามบินชางงี ประเทศสิงคโปร์

- 18.00 นัดหมายพร้อมกันที่ **สนามบินสุวรรณภูมิ** ประเทศไทย โปรดสังเกตป้าย เลทส์โกกรูป พบเจ้าหน้าที่คอยให้การต้อนรับพร้อมอำนวยความสะดวกแก่ท่าน
- 21.15 ออกเดินทางสู่ **สนามบินชางงี** ประเทศสิงคโปร์ โดยสายการบิน **Singapore Airlines** เที่ยวบินที่ **SQ719** (บริการอาหารและเครื่องดื่มบนเครื่อง)



Day2 สนามบินชางงี ประเทศสิงคโปร์ – สนามบินเลโอนาร์โดดา วินชี ฟิอุมิชีโน ประเทศอิตาลี – นครรัฐวาติกัน – มหาวิหารเซนต์ปีเตอร์ส บาซิลิกา – เมืองโรม – น้ำพุเทรวี – จัตุรัสนาโวน่า – ย่านบันไดสเปน – สนามกีฬาโคลอสเซียม – ประตูชัยกรุงโรม

- 00.35+1 เดินทางถึง **สนามบินชางงี** ประเทศสิงคโปร์ และรอต่อเครื่อง
- 01.30 นำท่านออกเดินทางสู่ **สนามบินเลโอนาร์โดดา วินชี ฟิอุมิชีโน** ประเทศอิตาลี โดยสายการบิน **Singapore Airlines** เที่ยวบินที่ **SQ366** (บริการอาหารและเครื่องดื่มบนเครื่อง)
- 08.05 เดินทางถึง **สนามบินเลโอนาร์โดดา วินชี ฟิอุมิชีโน** ประเทศอิตาลี หลังจากนั้นนำท่านผ่านด่านตรวจคนเข้าเมืองรับสัมภาระพร้อมออกเดินทางตามรายการ (เวลาท้องถิ่นช้ากว่าประเทศไทย 5 ชั่วโมง)

นำท่านเดินทางสู่ **นครรัฐวาติกัน (Vatican)** (ใช้เวลาเดินทางประมาณ 1 ชั่วโมง) เป็นนครรัฐที่ไม่มีทางออกสู่ทะเลซึ่งน้อยที่สุดในโลกทั้งในแง่พื้นที่และประชากร ตั้งอยู่ในเมืองโรม เป็นที่ประทับของพระสันตะปาปา ซึ่งเป็นประมุขสูงสุดแห่งคริสตโรมันคาทอลิก

นำท่านถ่ายรูปเป็นที่ระลึก กับ **มหาวิหารเซนต์ปีเตอร์ส บาซิลิกา (St. Peter's Basilica)** เป็นหนึ่งในสี่ของมหาวิหารเอกของเมืองโรม เป็นสิ่งก่อสร้างที่ใหญ่ที่สุดในนครรัฐวาติกัน และเป็นมหาวิหารที่ใหญ่ที่สุดในโลก นอกจากนั้นมหาวิหารแห่งนี้ยังเป็นหนึ่งในสี่ของมหาวิหารเอกของเมืองโรมร่วมกับอีกสามวิหารอันได้แก่ มหาวิหารซันตามาเรียมัจโจเร, มหานักบุญเปาโลนอกกำแพง และมหาวิหารนักบุญยอห์น ลาเตรัน

**** ไม่รวมค่าบัตรเข้าชมภายใน มหาวิหารเซนต์ปีเตอร์ส บาซิลิกา ท่านละ ประมาณ 20 ยูโร (EUR) หรือคำนวณเป็นเงินไทยประมาณ 800 บาท บางกรณีมีงานสำคัญ หรือพิธีกรรมสำคัญต่างๆทางศาสนา อาจไม่สามารถเข้าชม หรือ เข้าใกล้ชิดกับมหาวิหารได้ แต่ทางบริษัทจะพยายามนำท่านชมมหาวิหารให้ใกล้ชิดมากที่สุด เท่าที่จะสามารถทำได้**

นำท่านเดินทางสู่ **เมืองโรม (Rome)** (ใช้เวลาเดินทางประมาณ 30 นาที) เป็นเมืองหลวงของประเทศอิตาลี เมืองโรมยังเป็นที่ตั้งของนครรัฐวาติกัน เมืองโรมกลายเป็นหนึ่งในศูนย์กลาง ของสมัยฟื้นฟูศิลปวิทยาในประเทศอิตาลี

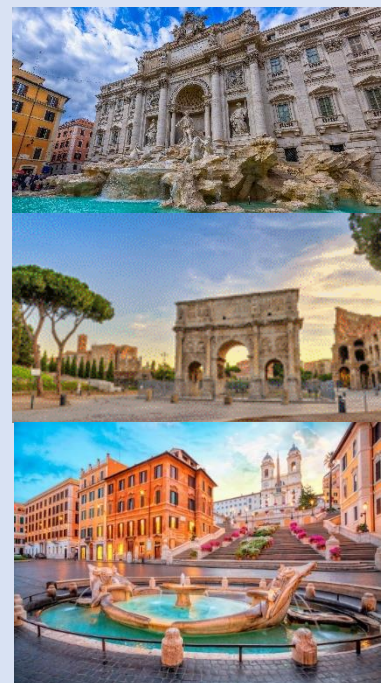
เที่ยง บริการอาหารเที่ยง ณ ภัตตาคาร (1) **พิเศษ...พิซซาอิตาลีเย็น เมนูที่โด่งดังไปทั่วโลก**





นำท่านถ่ายรูปกับ **น้ำพุเทรวี (Trevi Fountain)** เป็นน้ำพุประติมากรรมของเทพนิยายกรีกแบบบาโรกที่ใหญ่ที่สุดในเมืองโรม มีตำนานเล่าว่า หากหันหลังแล้วโยนเหรียญลงน้ำพุเทรวี แล้วอธิษฐานให้ได้กลับมาเมืองโรมอีกครั้งก็จะสมหวัง จากนั้นนำท่านชม **จัตุรัส นาโวน่า (Piazza Navona)** เป็นอีกหนึ่งจัตุรัสที่จัดได้ว่าเป็นจัตุรัสที่มีชื่อเสียงมากที่สุดและสวยที่สุดแห่งหนึ่งในกรุงโรมที่เต็มไปด้วยความมีชีวิตชีวา ทั้งน้ำพุสวยๆ หลายจุดในบริเวณ ร้านอาหาร ตึกอาคารสีส้มสดใส นอกจากนี้ยังเต็มไปด้วยสินค้าอาร์ตๆ และโชว์เก๋ๆ ให้ได้ชมกัน นำท่านเดินทางสู่ **ย่านบันไดสเปน (Piazza di Spagna)** เป็นแหล่งแฟชั่นชั้นนำสุดหรู ไม่ว่าจะเป็นสินค้าแบรนด์เนมชั้นนำต่างๆ มากมาย อาทิ Gucci, Prada, Bulgari, Hermès, Cartier, Louis Vuitton, Jimmy Choo, Miu Miu, Dolce & Gabbana, and Céline เป็นต้น รวมถึงร้านอาหาร ร้านขนม ร้านกาแฟ ร้านไอศกรีม ให้ท่านได้เลือกสรร

นำท่านถ่ายรูปกับ **สนามกีฬาโคลอสเซียม (Colosseum)** หนึ่งในสถานที่ท่องเที่ยวที่มีชื่อเสียงของเมืองโรม ประเทศอิตาลี เป็นสนามกีฬากลางแจ้งโบราณขนาดใหญ่ใจกลางเมือง เป็นสนามประลองอันทรงเกียรติในอดีต นำท่านถ่ายรูปกับ **ประตูชัยกรุงโรม (Arch of Constantine)** เป็นสิ่งก่อสร้างที่ถูกสร้างขึ้นเพื่อเป็นการรำลึกถึงชัยชนะของคอนสแตนติน Maxentius อีกทั้งยังเป็นหนึ่งในอนุสรณ์สถานเพียงไม่กี่แห่งจากยุคสมัยของอาณาจักรโรมันที่ยังคงหลงเหลืออยู่



ค่า **อิสระอาหารค่ำ เพื่อไม่ให้เป็นการเสียเวลาในการท่องเที่ยวของท่าน**

ที่พัก ROME Area Hotel ระดับ 4 ดาว หรือเทียบเท่า



Day3 เมืองฟลอเรนซ์ - มหาวิหารซานตามาเรีย เดล ฟิโอเร - จัตุรัสเดลลาซิญญูเรีย - เมืองเวนิสเมสเตร

เช้า บริการอาหารเช้า ณ ห้องอาหารของโรงแรม (2)

นำท่านเดินทางสู่ **เมืองฟลอเรนซ์ (Florence)** (ใช้เวลาเดินทางประมาณ 4 ชั่วโมง) ประเทศอิตาลี เมืองที่ได้รับขนานนามว่าเป็นเมืองศูนย์กลางแห่งศิลปะในยุคเรอเนซองส์ ซึ่งล้วนแล้วแต่มีโบราณสถานสำคัญ ได้รับการขึ้นทะเบียนให้เป็นมรดกโลกโดยองค์การสหประชาชาติหรือ ยูเนสโก

เที่ยง บริการอาหารเที่ยง ณ ภัตตาคาร (3)

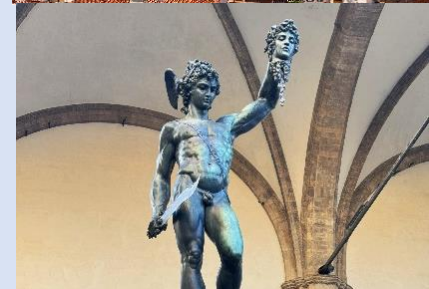
นำท่านถ่ายรูปเป็นที่ระลึกกับ **มหาวิหารซานตามาเรีย เดล ฟิโอเร (Santa Maria Dell Fiore)** ชมความยิ่งใหญ่ของมหาวิหารที่ใหญ่เป็นอันดับ 4 ของทวีปยุโรป โดดเด่นด้วยสถาปัตยกรรมที่ใช้หินอ่อนหลายสีตกแต่งผสมผสาน

นำท่านเดินทางสู่ **จัตุรัสเดลลาซิญญูเรีย (Piazza Della Signoria)** ซึ่งรายล้อมไปด้วยรูปปั้นอันวิจิตรสวยงาม อาทิเช่น น้ำพุรูปปั้นเทพเจ้าเนปจูน (Fountain of Neptune), วีรบุรุษเพอร์ซิอุสถือหัวเมดูซ่า (Perseus with the Head of Medusa), รูปปั้นเดวิด (David Statue) ผลงานที่มีชื่อเสียงของ ไมเคิล แองเจโล่

จากนั้นนำท่านเดินทางสู่ **เมืองเวนิสเมสเตร (Venice Mestre)** (เดินทางประมาณ 3.30 ชั่วโมง) ฝั่งแผ่นดินใหญ่ เมืองหลวงของแคว้นเวเนโตของประเทศอิตาลี เมืองเวนิสถูกสร้างขึ้นจากการเชื่อมเกาะเล็กๆ จำนวนมากเข้าด้วยกันในบริเวณทะเลสาบเวนิเทีย ซึ่งเป็นส่วนหนึ่งของทะเลอาเดรียติก เป็นเมืองท่าโบราณและเป็นเมืองที่ใช้คลองในการคมนาคมมากที่สุดของประเทศอิตาลี พร้อมทั้งเป็นหนึ่งในเมืองที่สวยงามที่สุดในอิตาลี รู้จักกันในด้านของความเจริญรุ่งเรืองทางประวัติศาสตร์ และศิลปะ ที่ได้รับหลายฉายาว่า ราชีนีแห่งทะเลอาเดรียติก (Queen of the Adriatic) เมืองแห่งสายน้ำ (City of Water) เมืองแห่งสะพาน (City of Bridges) และเมืองแห่งแสงสว่าง (The City of Light) อีกทั้งยังเป็นเมืองที่โรแมนติกเมืองหนึ่งในยุโรป

ค่ำ บริการอาหารค่ำ ณ ภัตตาคาร (4)

ที่พัก Mestre Area Hotel ระดับ 4 ดาวหรือเทียบเท่า





Day4 ท่าเรือตรอนเกตโต้ – เกาะเวนิส – ท่าเรือซานมาร์โค – สะพานถอนหายใจ - วังดอตจ – จัตุรัสซานมาร์โค – โบสถ์ซานมาร์โค – เมืองมิลาน – มหาวิหารแห่งเมืองมิลาน - ห้างแกลเลอรี วิคเตอร์ เอ็มมานูเอล

เช้า บริการอาหารเช้า ณ ห้องอาหารของโรงแรม (5)
 นำท่านเดินทางสู่ **ท่าเรือตรอนเกตโต้ (Tronchetto Pier)** เพื่อส่งเรือผ่านชมบ้านเรือนของชาวเวนิส (Cruise to Venice) สู่ **เกาะเวนิส (Venice)** หรือ **เวเนเซีย (Venezia)** ดินแดนแสนโรแมนติก เป็นเมืองที่ไม่เหมือนใครโดยการคมนาคมทั้งเมืองใช้เรือแทนรถใช้คลองแทนถนน มีสมญานามว่าเป็น "เมืองแห่งสายน้ำ" หรือ ราชนิเวศทะเลอาเดรียติก" เดินทางถึง **ท่าเรือซานมาร์โค (San Marco Pier)** ศูนย์กลางของเกาะเวนิส นำท่านเดินชมความสวยงามโดยรอบของเมืองเวนิส ผ่านชม **สะพานถอนหายใจ (Bridge of Sighs)** ที่มีเรื่องราวน่าสนใจในอดีต เมื่อนักโทษที่เดินออกจากห้องพิพากษาไปสู่คุกจะได้มีโอกาสดูเห็นแสงสว่างและโลกภายนอก เป็นครั้งสุดท้ายระหว่างเดินผ่านช่องหน้าต่างที่สะพานนี้ ซึ่งเชื่อมต่อกับ **วังดอตจ (Doge's Palace)** อันเป็นสถานที่พำนักของเจ้าผู้ครองเมืองเวนิสในอดีต ซึ่งนักโทษชื่อดังที่เคยเดินผ่านสะพานนี้มาแล้วนั่นคือ คาสโนว่านั่นเอง นำท่านเดินทางสู่ **จัตุรัสซานมาร์โค (St. Mark's Square)** ที่นโปเลียนเคยกล่าวไว้ว่า "เป็นห้องนั่งเล่นที่สวยงามที่สุดในทวีปยุโรป" จัตุรัสถูกล้อมรอบด้วยอาคารเขตอังกฤตงาม นำท่านถ่ายรูปเป็นที่ระลึกกับ **โบสถ์ซานมาร์โค (St. Mark's Basilica)** ที่มีโดมใหญ่ 5 โดม ตามแบบศิลปะไบแซนไทน์ อิสระให้ท่านได้มีเวลาเดินเที่ยวชมเกาะอันสุดแสนโรแมนติกตามอัธยาศัย ****ไม่รวมค่าส่งเรือคอนโดล่า ราคาประมาณ 100-120 ยูโร (EUR) นั่งได้ 2-5 คนต่อลำ ราคาอาจมีการเปลี่ยนแปลงได้ กรุณาติดต่อหัวหน้าทัวร์ เพื่อตรวจสอบรายละเอียดอีกครั้ง****

เที่ยง บริการอาหารเที่ยง ณ ภัตตาคาร (6) **พิเศษเมนู สเปาเก็ตตี้หมึกดำ**



นำท่านเดินทางสู่ **เมืองมิลาน (Milan)** หรือ **มิลานโน (Milano)** (เดินทางประมาณ 4 ชั่วโมง) ประเทศอิตาลี เป็นเมืองหลักของแคว้นลอมบาร์เดียและเป็นเมืองสำคัญในภาคเหนือของประเทศอิตาลี นำท่านถ่ายรูปเป็นที่ระลึกกับ **มหาวิหารแห่งเมืองมิลาน (Duomo di Milano)** เป็นมหาวิหารที่มีสถาปัตยกรรมแบบโกธิคที่ยิ่งใหญ่ ตั้งอยู่ที่จัตุรัสกลางเมืองมิลานเปรียบเสมือนเป็นสัญลักษณ์ของเมืองมิลาน เป็นมหาวิหารที่ใหญ่เป็นอันดับสองของอิตาลีผ่านชม **อนุสาวรีย์ของกษัตริย์วิกเตอร์ เอ็มมานูเอลที่ 2 (Vittorio Emanuele II Monument)** ผู้ริเริ่มการรวมชาติหัวเมืองต่างๆ ในอิตาลี



นำท่านเดินทางสู่ **ห้างแกลเลอรี วิคเตอร์ เอ็มมานูเอล (Galleria Vittorio Emanuele II)** เป็นศูนย์การค้าที่สวยงาม หรรษาและเก่าแก่ที่สุดของเมืองมิลาน อิสระทุกท่านช้อปปิ้งสินค้าแบรนด์เนม อาทิ Louis Vuitton, Gucci, Armani, Borsalino, Luisa Spagnoli, Bric's, Tod's, Swarovski, Stefanel, Massimo Dutti



ค่ำ **อิสระอาหารค่ำ เพื่อไม่ให้เป็นการเสียเวลาในการท่องเที่ยวของท่าน**

ที่พัก Milan Area Hotel ระดับ 3 ดาวหรือเทียบเท่า



Day5 เมืองลูเซิร์น - อนุสาวรีย์สิงโตหินแกะสลัก - สะพานไม้ชาเปล - เมืองอินเทอร์ลาเก้น - ทะเลสาบทูน - ทะเลสาบเบรียนซ์ - ถนนโฮวิก

เช้า บริการอาหารเช้า ณ ห้องอาหารของโรงแรม (7)

จากนั้นนำท่านเดินทางสู่ **เมืองลูเซิร์น (Lucerne)** (เดินทางประมาณ 3 ชม.) เมืองท่องเที่ยวยอดนิยมอันดับหนึ่งของ **ประเทศสวิตเซอร์แลนด์** ที่ถูกห้อมล้อมไปด้วยทะเลสาบและขุนเขา นำท่านถ่ายรูปกับ **อนุสาวรีย์สิงโตหินแกะสลัก (Lion Monument of Lucerne)** แกะสลักบนผาหินธรรมชาติ เพื่อเป็นอนุสรณ์รำลึกถึงการสละชีพอย่างกล้าหาญของทหารสวิตเซอร์แลนด์ที่เกิดจากการปฏิวัติในประเทศฝรั่งเศสเมื่อปีค.ศ. 1792 นำท่านเดินสู่ **สะพานไม้ชาเปล (Chapel Bridge)** ซึ่งมีความยาวถึง 204 เมตร ทอดข้ามผ่านแม่น้ำรอยส์ อันงดงามซึ่งเป็นเหมือนสัญลักษณ์ของเมืองลูเซิร์น เป็นสะพานไม้ที่มีหลังคาที่เก่าแก่ที่สุดในทวีปยุโรป



เที่ยง บริการอาหารเที่ยง ณ ภัตตาคาร (8)

นำท่านเดินทางสู่ **เมืองอินเทอร์ลาเก้น (Interlaken)** (ใช้เวลาในการเดินทางประมาณ 1 ชม.) เมืองตากอากาศสวยงามพร้อมทะเลสาบ 2 แห่งกลางเมืองท่ามกลางเทือกเขาน้อยใหญ่ นำท่านเดินทางไปยัง **ทะเลสาบทูน (Lake Thun)** และ **ทะเลสาบเบรียนซ์ (Lake Brienz)** เป็นทะเลสาบสีมรกตที่เจียบสงบ อยู่ทางทิศเหนือของเทือกเขาแอลป์ เป็นวิวดูสวยอีกแห่งของสวิตเซอร์แลนด์ ให้ท่านเก็บภาพและชมความสวยงามระหว่างทาง หมู่บ้านและเมืองน่ารักหลายที่ที่ตั้งอยู่ติดกับริมทะเล



จากนั้นนำท่านเดินทางสู่ **ถนนโฮวิก (Hoheweg Street)** หรือ **HIGH STREET** อิสระให้ท่านเดินเล่นชมเมือง และช้อปปิ้งสินค้า เลือกซื้อของฝากนานาชนิด ที่ร้านปลอดภาษี **เคียร์ชโฮฟเฟอร์ (Kirchhofer)** เลือกซื้อนาฬิกา แบรินด์เนมของสวิส Patek Philippe, Oris, Tissot, TAG Heuer ช็อกโกแลต, มีดพับ Victorinox, เครื่องหนัง แบรินด์เนม, นาฬิกา

ก๊ากู ฯลฯ



ค่ำ บริการอาหารค่ำ ณ ภัตตาคาร (9) **พิเศษ!! Fondue Cheese**

ที่พัก Interlaken Area Hotel ระดับ 3 ดาวหรือเทียบเท่า





Day6 เมืองกรินเดลวัลด์ – สถานีรถไฟกรินเดลวัลด์ – เคเบิลคาร์ Eiger Express – สถานีรถไฟไอเกอร์เกิลท์เซอร์ – ยอดเขาจุงเฟรา – ถ้ำน้ำแข็งพันปี – ธารน้ำแข็ง - เมืองดิจอง

เช้า

บริการอาหารเช้า ณ ห้องอาหารของโรงแรม (10)

นำท่านเดินทางสู่ **เมืองกรินเดลวัลด์ (Grindelwald)** (ใช้เวลาเดินทางประมาณ 1 ชม.) เมืองตากอากาศเล็กๆแสนสวยงามของประเทศสวิตเซอร์แลนด์ เป็นที่ตั้งของ **สถานีรถไฟกรินเดลวัลด์ (Grindelwald Terminal Station)** นำท่านนั่ง **เคเบิลคาร์ Eiger Express** พิชิตยอดเขาจุงเฟรา เปลี่ยนขบวนรถไฟที่ **สถานีรถไฟไอเกอร์เกิลท์เซอร์** มีความสูงกว่าระดับน้ำทะเลถึง 11,333 ฟุตหรือ 3,454 เมตร ขึ้นสู่ยอดเขาสถานีปลายทางสถานีรถไฟจุงเฟรายอร์ค สถานีรถไฟที่สูงที่สุดในทวีปยุโรป เดินทางถึง **ยอดเขาจุงเฟรา (Jungfrau / Top of Europe)** หนึ่งในยอดเขาที่สูงที่สุดในเทือกเขาแอลป์ ได้รับการขึ้นทะเบียนให้เป็นมรดกโลกโดยยูเนสโก นำท่านเข้าชม **ถ้ำน้ำแข็งพันปี (Ice Palace)** เป็นถ้ำน้ำแข็งพันปีที่ไม่มีวันละลาย เกิดจากการขุดเจาะใต้ธารน้ำแข็ง Glacier ลึกลงไป 30 เมตร ภายในจะมีผลงานศิลปะเป็นน้ำแข็งแกะสลักอยู่ตามจุดต่างๆ และ **ลานสกีฟิงซ์** จุดชมวิวที่สูงที่สุดในยุโรปที่ระดับความสูงถึง 3,571 เมตร สามารถมองเห็นได้กว้างไกลที่ถึงชายแดนของประเทศสวิตเซอร์แลนด์ สัมผัสกับภาพของ **ธารน้ำแข็ง (Aletsch Glacier)** ที่ยาวที่สุดในเทือกเขาแอลป์ มีความยาวถึง 22 กิโลเมตรและความหนาถึง 700 เมตร โดยไม่เคยละลาย อีสระะให้ท่านได้เพลิดเพลินกับการถ่ายรูปและกิจกรรมบนยอดเขาที่ไม่ควรพลาดกับการส่งโปสการ์ดโดย **ที่ทำการไปรษณีย์ที่สูงที่สุดในยุโรป**



เที่ยง

บริการอาหารเที่ยง ณ ภัตตาคารอาหารท้องถิ่น สูดพิเศษบริการอาหารกลางวันบนยอดเขาจุงเฟรา (11) (กรณีร้านอาหารบนยอดเขาจุงเฟราไม่สามารถรองรับคณะได้ ไม่ว่าจะกรณีใดก็ตามทางบริษัทขอสงวนสิทธิ์นำท่านรับประทานอาหารที่ภัตตาคารในเมืองใกล้เคียงเป็นการทดแทน)



จากนั้นนำท่านเดินทางสู่ **เมืองดิจอง (Dijon)** (เดินทางประมาณ 4 ชั่วโมง) เป็นเมืองหลวงของจังหวัดโกตดอร์ในแคว้นบูร์กundyในประเทศฝรั่งเศส เมืองดิจองเป็นอดีตเมืองของจังหวัดเบอร์กันดี ประวัติศาสตร์ของดิจองเริ่มจากการตั้งรกรากของชาวโรมันยุคโบราณโดยชื่อเมืองว่า ดิวิโอ (Divio) ตั้งอยู่ระหว่างเส้นทางไปเมืองลียง

ค่ำ บริการอาหารค่ำ ณ ภัตตาคาร (12)

ที่พัก **Dijon Area Hotel** ระดับ 3 ดาวหรือเทียบเท่า



Day7 เมืองปารีส – พิพิธภัณฑ์ลูฟวร์ – ห้างปลอดภาษี- ห้างสรรพสินค้าแกลลอรี่ ลาฟาแยตต์

เช้า บริการอาหารเช้า ณ ห้องอาหารของโรงแรม (13)

นำท่านเดินทางสู่ **เมืองปารีส (Paris)** (ใช้เวลาในการเดินทางประมาณ 4.30 ชั่วโมง) ปารีสเป็นเมืองหลวงและเมืองใหญ่ที่สุดของประเทศฝรั่งเศส ตั้งอยู่บนแม่น้ำแซน ตั้งถิ่นฐานมามากกว่า 2,000 ปี ปัจจุบันปารีสเป็นหนึ่งในศูนย์กลางทางเศรษฐกิจและวัฒนธรรมที่ล้ำสมัยแห่งหนึ่งของโลก และเป็นสถานที่ท่องเที่ยวที่โด่งดังแห่งหนึ่งของโลก ด้วยความมีเสน่ห์ของเมืองที่เต็มไปด้วยสถาปัตยกรรมที่สวยงามมากมาย สวยตั้งแต่การออกแบบภายนอกและเมื่อเข้าไปด้านในก็ยิ่งสวยงาม รวมถึงผลงานศิลปะระดับโลกที่หามูลค่าไม่ได้ที่จัดแสดงอยู่ภายในพิพิธภัณฑ์ศิลปะที่มีอยู่นับไม่ถ้วน

เที่ยง บริการอาหารเที่ยง ณ ภัตตาคารอาหารท้องถิ่น (14) **เมนูพิเศษ!! หอยเอสคาโก้**



นำท่านถ่ายรูปด้านนอกของ **พิพิธภัณฑ์ลูฟวร์ (Louvre Museum)** เป็นพิพิธภัณฑ์ทางศิลปะตั้งอยู่ในกรุงปารีส ประเทศฝรั่งเศส พิพิธภัณฑ์ลูฟวร์เป็นพิพิธภัณฑ์ที่มีชื่อเสียงที่สุด เก่าแก่ที่สุด และใหญ่ที่สุดแห่งหนึ่งของโลก ซึ่งได้เปิดให้สาธารณชนเข้าชมได้เมื่อปี พ.ศ. 2336 (ค.ศ. 1793) มีประวัติความเป็นมายาวนานตั้งแต่สมัยราชวงศ์คาเปเซียง ตัวอาคารเดิมเคยเป็นพระราชวังหลวง ซึ่งปัจจุบันเป็นสถานที่ที่จัดแสดงและเก็บรักษาผลงานทางศิลปะที่ทรงคุณค่าระดับโลกเป็นจำนวนมากกว่า 35,000 ชิ้น จากตั้งแต่สมัยก่อนประวัติศาสตร์จนถึงศตวรรษที่ 19



อิสระให้ท่านได้ถ่ายรูปกับ **พีระมิดแก้วของพิพิธภัณฑ์ลูฟวร์** ออกแบบโดย ไอ. เอ็ม. เป สถาปนิกชาวจีน-อเมริกัน ก่อสร้างเสร็จสมบูรณ์เมื่อปีค.ศ.1988 โดยเป็นหนึ่งในโครงการที่ริเริ่มของประธานาธิบดีฟร็องซัว มีแตร์ร็อง เพื่อใช้สอยเป็นทางเข้าหลักของพิพิธภัณฑ์

อิสระให้ท่านเดินชมพิพิธภัณฑ์และช้อปปิ้งสินค้าที่ **ห้างปลอดภาษีเบนลักซ์ (Duty Free Benlux)** ห้างชื่อดังใจกลางกรุงปารีส ซึ่งจะได้พบกับสินค้าแบรนด์ชั้นนำต่างๆจากทั่วโลกในราคาที่ไม่แพงและบรรยากาศที่รุดร่าตระการตา พร้อมทั้งมีพนักงานและข้อความภาษาไทยในห้างนี้ นำท่านเดินทางสู่ **ห้างสรรพสินค้าแกลลอรี่ ลาฟาแยตต์ (Galeries Lafayette)** ตั้งอยู่บน Boulevard Haussmann ในเขตที่ 9 ของกรุงปารีสใกล้กับ Opera Garnier มีแบรนด์หลากหลายให้ท่านได้เลือกซื้อสินค้าต่างๆ ที่ร้านเพื่อให้เหมาะกับทุกงบประมาณ ตั้งแต่เสื้อผ้าสำเร็จรูปไปจนถึงแฟชั่นชั้นสูง สถาปัตยกรรมของร้านเป็นแบบอาร์ตนูโว อิสระให้ท่านช้อปปิ้งได้ตามอัธยาศัย



ค่ำ **อิสระอาหารค่ำ เพื่อไม่ให้เป็นการเสียเวลาในการช้อปปิ้ง**

ที่พัก Paris Area Hotel ระดับ 4 ดาวหรือเทียบเท่า



Day8 พระราชวังแวร์ซายส์ – ทรอกาเดโร – วิวทิวทัศน์หอไอเฟล- ประตูชัยฝรั่งเศส – ถนนช็องเซลีเซ – สนามบินปารีส ชาร์ล เดอ โกล ประเทศฝรั่งเศส – สนามบินชางงี ประเทศสิงคโปร์

เช้า บริการอาหารเช้า ณ ห้องอาหารของโรงแรม (15)

นำท่านเข้าชม **พระราชวังแวร์ซายส์ (Palace of Versailles)** (ค่าทัวร์รวมค่าเข้าชมแล้ว) (ใช้เวลาเดินทาง 30 นาที) หรือที่เรียกว่า "Château de Versailles" ในภาษาฝรั่งเศส สถานที่อันหรูหราแห่งนี้เป็นพระราชวังหลวงตั้งอยู่ที่เมืองแวร์ซายส์ ในปัจจุบันเป็นส่วนหนึ่งของกรุงปารีสประเทศฝรั่งเศส ที่สำคัญคือพระราชวังแห่งนี้ได้รับการขึ้นทะเบียนเป็นมรดกโลกทางวัฒนธรรม เมื่อปี 1979 จากองค์การยูเนสโก พระราชวังแวร์ซายส์เป็น 1 ใน 7 สิ่งมหัศจรรย์ของโลกยุคปัจจุบัน โดยพระเจ้าหลุยส์ที่ 14 มีพระประสงค์ให้สร้างพระราชวังขึ้นเพื่อเป็นศูนย์กลางในการปกครองของพระองค์ โดยใช้เงินในการสร้างทั้งหมด 500,000,000 ฟรังก์และคนงานกว่า 30,000 คน เป็นพระราชวังที่ประทับที่สมบูรณ์แบบ โดยพระราชวังใหญ่โตสวยงามแห่งนี้สร้างด้วยหินอ่อนสีขาว ภายในแบ่งออกเป็นห้อง เช่น ห้องบรรทม ห้องเสวย ห้องสำราญ เป็นต้น ซึ่งแต่ละห้องล้วนมีเครื่องประดับหรูหราตระการตาและภาพเขียนที่มีชื่อเสียงประดับอยู่ตามผนังห้อง ซึ่งทั่วโลก ยกย่องว่าพระราชวังแวร์ซายส์ เป็นที่รวบรวมเอกลักษณ์แห่งศิลปกรรมของฝรั่งเศสที่เคยกระฉ่อนโลกทั้งมวล จนมีคำกล่าวที่ว่า " **คราใดใครได้เยือนแวร์ซายส์ ครานั้นเขาได้เห็นโลกอันศิวิไลซ์ที่แท้จริงแล้ว** " พระราชวังแวร์ซายส์จัดห้องเป็นสัดส่วนอย่างสมพระเกียรติที่สุดและแต่ละห้องได้สร้างอย่างวิจิตรบรรจงให้ความสอดคล้องกับเหตุการณ์และนามของห้องอย่างยิ่ง ไฮไลท์ที่ไม่ควรพลาดคือ ห้องกระจก (The Hall of Mirrors) เป็นห้องที่ใหญ่ที่สุดของแวร์ซายส์ในรอบ 4 ศตวรรษ ออกแบบโดยสถาปนิกเอก มอนซาร์ท ห้องนี้พระเจ้าหลุยส์ที่ 14 ทรงกำกับ

เที่ยง บริการอาหารเที่ยง ณ ภัตตาคาร (16)

นำท่านเดินทางสู่ **ทรอกาเดโร (Trocadero)** อาคารแห่งนี้ถูกสร้างขึ้นเพื่อจัดงานนิทรรศการ สร้างในสถาปัตยกรรมแบบ Neo Classic ต่อมาได้มีการรื้อถอนอาคารเดิมและสร้างอาคารแบบใหม่ โดยใช้ชื่อว่า **ปาแลเดอชาโย (Palais de Chaillot)** โดยมีลักษณะที่คล้ายคลึงกับอาคารเดิมคือ มีตัวอาคารยื่นออกเป็นปีกทั้งสองข้าง โดยลักษณะโค้ง โดยสร้างบนรากฐานของอาคารเดิมทั้งหมด เราสามารถมองเห็นทิวทัศน์ของหอไอเฟลได้จากจัตุรัสทรอกาเดโรผ่านจากลานว่างแห่งนี้ ที่นี่จึงถือเป็นแลนด์มาร์คที่นักท่องเที่ยวที่มาเยือนปารีสต้องมาถ่ายรูปวิวหอไอเฟล ณ ลานแห่งนี้ อีสระให้ท่านถ่ายรูปคู่กับ **วิวทิวทัศน์หอไอเฟล (Tour Eiffel)** แลนด์มาร์คแห่งฝรั่งเศส เป็นหอคอยโครงสร้างเหล็กตั้งอยู่บนช็องเดอมาร์ บริเวณแม่น้ำแซน ในกรุงปารีส เป็นสัญลักษณ์ของประเทศฝรั่งเศส





นำท่านถ่ายรูปกับ **ประตูชัยฝรั่งเศส (Arc de Triomphe)** เป็นผลงานสถาปัตยกรรมที่ออกแบบโดย ฌ็อง ชาลแกร็ง มีอายุกว่า 200 ปีสร้างขึ้นปี พ.ศ. 2349 หลังจากจักรพรรดิ นโปเลียนที่ 1 ได้รับชัยชนะจากยุทธการเอาสเตอร์ลิทซ์ ใช้เวลาก่อสร้างยาวนานกว่าสามสิบปี โดยใช้ศิลปะคลาสสิก

อิสระให้ท่านได้ช้อปปิ้งที่ **ถนนชองเซลีเซ (Champs-Élysées)** คือถนนสายหลักที่มีชื่อเสียงที่สุดและสวยงามที่สุดแห่งหนึ่งในกรุงปารีส เป็นย่านการค้าหรูหรา แหล่งช้อปปิ้ง แฟชั่นยาวตั้งแต่ **จัตุรัสคองคอร์ดถึงประตูชัยฝรั่งเศส**

นำท่านเดินทางเข้าสู่ **สนามบินปารีส ชาร์ล เดอ โกล** เพื่อเดินทางกลับประเทศไทย

22.35 นำท่านออกเดินทางสู่ **สนามบินชางจี ประเทศสิงคโปร์** โดยสายการบิน **Singapore Airlines** เที่ยวบินที่ **SQ337** (บริการอาหารและเครื่องดื่มบนเครื่อง)



Day9 สนามบินชางจี ประเทศสิงคโปร์ – สนามบินสุวรรณภูมิ ประเทศไทย

17.40+1 เดินทางถึง **สนามบินชางจี** ประเทศสิงคโปร์ และรอต่อเครื่อง

18.35 นำท่านออกเดินทางสู่ **สนามบินสุวรรณภูมิ** ประเทศไทย โดยสายการบิน **Singapore Airlines** เที่ยวบินที่ **SQ720** (บริการอาหารและเครื่องดื่มบนเครื่อง)

20.00 เดินทางถึง **สนามบินสุวรรณภูมิ** ประเทศไทย โดยสวัสดิภาพ ... พร้อมความประทับใจ

✔ อัตราค่าบริการนี้รวม



ค่าตัวเครื่องบินไป-กลับพร้อมคนละ



ค่าภาษีสนามบินทุกแห่งที่มี



ค่าน้ำหนักกระเป๋าสัมภาระ
เป็นไปตามสายการบินกำหนด



ค่าจ้างมีคฤเทศก์คอยบริการตลอด
การเดินทาง



ค่าอาหารตามมือที่ระบุในรายการ



ค่ารถรับ-ส่ง และนำเที่ยวตามรายการ



ค่าที่พักตามที่ระบุในรายการ
พักห้องละ 2-3 ท่าน



ค่าเข้าชมสถานที่ต่างๆ ตามรายการ



ค่าประกันอุบัติเหตุระหว่างเดินทาง
วงเงินท่านละ 1,000,000 บาท
เงื่อนไขตามกรมธรรม์



ค่าบริการซึ่งได้รวมภาษีมูลค่าเพิ่ม 7% แล้ว
ถ้าบริษัทสามารถ หัก ภาษี ณ ที่จ่าย 3%
(ยอดก่อนภาษีมูลค่าเพิ่ม)

✘ อัตราค่าบริการนี้ไม่รวม



ค่าใช้จ่ายส่วนตัวนอกเหนือจากรายการที่ระบุ เช่น ค่าทำหนังสือเดินทาง, ค่าโทรศัพท์, ค่าโทรศัพท์
ทางไกล, ค่าอินเทอร์เน็ต, ค่าซักรีด, มินิบาร์ในห้อง (กรุณาสอบถามจากหัวหน้าทัวร์ก่อนการใช้บริการ)



ค่าทิปคนขับรถ และหัวหน้าทัวร์



ค่าดำเนินการอื่นๆ สำหรับผู้ที่ไม่ได้ถือหนังสือเดินทางสัญชาติไทย ค่าดำเนินการ
แจ้งเข้า-ออกประเทศ



ค่าอาหารพิเศษที่นอกเหนือจากรายการทัวร์กำหนด และ รวมถึงการริเควสอาหารพิเศษต่างๆ
เช่น อาหารเจ มังสวิรัต อาหารทะเล เป็นต้น



ค่าบริการอื่นๆ เพิ่มของสายการบิน เช่น ที่นั่ง อาหาร วิลแชร์ และ บริการเสริมอื่น (ถ้ามี)



ค่าวีซ่าท่องเที่ยว (ถ้ามี) รวมถึงกรณีที่ประเทศปลายทางประกาศยกเลิกวีซ่าท่องเที่ยว
สำหรับนักท่องเที่ยวชาวไทย

X เงื่อนไขการยกเลิกการเดินทาง

1. กรณีที่นักท่องเที่ยวต้องการ **ขอยกเลิกการเดินทาง เลื่อน หรือ เปลี่ยนแปลงการเดินทาง**

นักท่องเที่ยว (ผู้มีรายชื่อในเอกสารการจอง) จะต้องอีเมล เพื่อลงนามในเอกสารแจ้งยืนยันยกเลิกการจอง กับทางบริษัทเป็นลายลักษณ์อักษรเท่านั้น ทางบริษัทไม่รับยกเลิกการจองผ่านทางโทรศัพท์ ไม่ว่าจะกรณีใดๆ ทั้งสิ้น

2. กรณีนักท่องเที่ยวต้องการ **ขอรับเงินค่าบริการคืน** กรุณาส่งเอกสารทางอีเมล เอกสารที่ใช้ประกอบการขอรับเงินคืนรายละเอียดดังนี้

- หน้าสมุดบัญชีธนาคารที่ต้องการให้นำเงินเข้า
- ใบเรียกเก็บเงิน หรือ หลักฐานการชำระค่าบริการต่างๆ ทั้งหมด
- พาสปอร์ตหน้าแรกของผู้เดินทาง

**** กรณีมอบอำนาจจะต้องมีหนังสือมอบอำนาจ และ สำเนาบัตรประชาชนของผู้รับมอบอำนาจ ****

เงื่อนไขการคืนเงินค่าบริการดังนี้

แจ้งยกเลิกก่อนเดินทาง
ตั้งแต่ 30 วันขึ้นไป

คืนค่าใช้จ่ายทั้งหมด หรือ หักค่าใช้จ่ายจริงที่เกิดขึ้น
(กรณีวันเดินทางตรงกับช่วงวันหยุดนักขัตฤกษ์ ไม่ว่าจะวันใดวันหนึ่ง ทางบริษัทขอสงวนสิทธิ์ในการยกเลิกการเดินทางไม่น้อยกว่า 55 วัน)

แจ้งยกเลิกก่อนเดินทาง
15-29 วัน

เก็บค่าใช้จ่ายร้อยละ 50% ของค่าทัวร์
หรือ หักค่าใช้จ่ายจริงที่เกิดขึ้น
(กรณีที่มีค่าใช้จ่ายจริงมากกว่ากำหนด ทางบริษัทขอสงวนสิทธิ์ในการเรียกเก็บค่าใช้จ่ายเพิ่ม)

แจ้งยกเลิกก่อนเดินทาง
0-14 วัน

เก็บค่าใช้จ่ายร้อยละ 100% ของค่าทัวร์



ข้อมูลสำคัญเกี่ยวกับโรงแรมที่พักที่ท่านควรรทราบ

1. เนื่องจากการวางแผนผังห้องพักของแต่ละโรงแรมแตกต่างกัน เช่น ห้องพักแบบห้องเดี่ยว (Single) ห้องพักแบบห้องคู่ 2 ท่าน (Twin/Double) และ ห้องพักแบบ 3 ท่าน / 3 เตียง (Triple Room) จึงอาจทำให้ห้องพักแต่ละประเภท อาจจะไม่ติดกัน หรือ อยู่คนละชั้นกัน และบางโรงแรมอาจจะไม่มีห้องพักแบบ 3 ท่าน ซึ่งถ้าต้องการเข้าพัก 3 ท่าน อาจจะต้องเป็น 1 เตียงใหญ่ กับ 1 เตียงพับเสริม หรือ อาจมีความจำเป็นต้องแยกห้องพักเป็นห้องคู่ 1 ห้อง (Twin/Double) และ ห้องเดี่ยว 1 ห้อง (Single) ไม่ว่าจะกรณีใดๆ ทางบริษัทขอสงวนสิทธิ์ในการเรียกเก็บค่าบริการเพิ่มตามจริงที่เกิดขึ้นจากนักท่องเที่ยว
2. กรณีที่มีงานจัดประชุมนานาชาติ (Trade Fair) เป็นผลให้ค่าโรงแรมสูงขึ้นมาก และ ห้องพักในเมืองเต็ม บริษัทฯ ขอสงวนสิทธิ์ในการปรับเปลี่ยน หรือย้ายเมืองเพื่อให้เกิดความเหมาะสม
3. โดยส่วนใหญ่ตามธรรมเนียม ของห้องพักจะเป็นห้องพักที่ห้ามสูบบุหรี่ (Non Smoking Room) โดยทางโรงแรมอาจมีการติดตั้งอุปกรณ์ดับจับควันไว้ในห้อง กรณีที่มีการลักลอบสูบบุหรี่ในห้องพัก และถูกตรวจสอบได้ ผู้เข้าพักจำเป็นต้องชำระค่าปรับกับโรงแรม โดยตรง โดยค่าปรับขึ้นอยู่กับเงื่อนไขของแต่ละโรงแรม



ข้อมูลสำคัญเกี่ยวกับสายการบินที่ท่านควรรทราบ

1. เกี่ยวกับที่นั่งบนเครื่องบิน เนื่องจากบัตรโดยสาร เป็นแบบหมู่คณะ (ราคาพิเศษ) สายการบินจึงขอสงวนสิทธิ์ในการเลือกที่นั่งบนเครื่องบินทุกกรณี แต่ทางบริษัทจะพยายามให้มากที่สุด ให้ลูกค้าผู้เดินทางที่มาด้วยกันได้นั่งด้วยกัน หรือใกล้กันให้มากที่สุดเท่าที่จะสามารถทำได้
2. กรณีที่ท่านเป็นมุสลิม หรือ นับถือศาสนาอิสลาม หรือ แพ้อาหารบางประเภท โปรดระบุมาให้ชัดเจนในขั้นตอนการจอง กรณีที่แจ้งล่วงหน้าก่อนเดินทางกะทันหัน อาจมีค่าใช้จ่ายเพิ่มเพื่อชำระกับเมนูใหม่ที่ต้องการ เพราะเมนูเดิมของคุณ ไม่สามารถยกเลิกได้
3. บางสายการบินอาจมีเงื่อนไขเกี่ยวกับการให้บริการอาหารบนเครื่องบินแตกต่างกัน ขอให้ท่านทำความเข้าใจถึงวัฒนธรรมประจำชาติ ของแต่ละสายการบินที่กำลังให้บริการท่านอยู่
4. สายการบินอาจมีการงดเสิร์ฟอาหาร และเครื่องดื่ม หรือเปลี่ยนแปลงรูปแบบอาหาร ขึ้นอยู่กับสายการบินเป็นผู้กำหนด



เงื่อนไข และข้อควรทราบอื่นๆ ทัวไป ที่ท่านควรทราบ

1. ทัวรถนี้สำหรับผู้มีวัตถุประสงค์เพื่อการท่องเที่ยวเท่านั้น
2. ทัวรถนี้ขอสงวนสิทธิ์สำหรับผู้เดินทางที่ถือหนังสือเดินทางธรรมดา (หน้าปกสีน้ำตาล / เลือดหมู) เท่านั้น กรณีที่ท่านถือหนังสือเดินทางราชการ (หน้าปกสีน้ำเงินเข้ม) หนังสือเดินทางทูต (หน้าปกสีแดงสด) และต้องการเดินทางไปพร้อมคณะทัวรถ อันมีวัตถุประสงค์เพื่อการท่องเที่ยว โดยไม่มีจดหมายเชิญ หรือ เอกสารใดเชื่อมโยงเกี่ยวกับการขออนุญาตการใช้หนังสือเดินทางพิเศษอื่นๆ หากไม่ผ่านการอนุมัติของเคาน์เตอร์เช็คนครินด่านตรวจคนเข้าเมือง ทั้งฝั่งประเทศไทย (ต้นทาง) ขาออก และ ต่างประเทศ (ปลายทาง) ขาเข้า ไม่ว่าจะกรณีใดก็ตาม ทางบริษัทขอสงวนสิทธิ์ไม่รับผิดชอบความผิดพลาดที่จะเกิดขึ้นในส่วนนี้ ไม่ว่าจะส่วนใดส่วนหนึ่ง
3. ทัวรถนี้เป็นทัวรถแบบเหมาจ่ายล่วงหน้าเรียบร้อยแล้วทั้งหมด หากท่านไม่ได้ร่วมเดินทางหรือใช้บริการตามที่ระบุไว้ในรายการ ไม่ว่าจะบางส่วนหรือทั้งหมด หรือถูกปฏิเสธการเข้า-ออกเมือง หรือด้วยเหตุผลใดๆ ก็ตาม ทางบริษัทขอสงวนสิทธิ์ไม่คืนเงินค่าบริการ ไม่ว่าจะบางส่วนหรือทั้งหมดให้แก่ท่านไม่ว่ากรณีใดๆ ก็ตาม
4. ทางบริษัทขอสงวนสิทธิ์ไม่รับผิดชอบค่าเสียหายจากความผิดพลาดในการสะกดชื่อ นามสกุล คำนำหน้าชื่อ เลขที่หนังสือเดินทาง เลขที่วีซ่า และอื่นๆ เพื่อใช้ในการจองตั๋วเครื่องบิน ในกรณีที่นักท่องเที่ยว หรือ เอเยนต์ไม่ได้ส่งหน้าหนังสือเดินทาง และ หน้าวีซ่ามาให้กับทางบริษัทพร้อมการชำระเงินมัดจำหรือส่วนที่เหลือทั้งหมด
5. ทางบริษัทขอสงวนสิทธิ์ในการเปลี่ยนแปลงรายการการเดินทางตามความเหมาะสม เพื่อให้สอดคล้องกับ สถานการณ์ ภูมิอากาศ และเวลา ณ วันที่เดินทางจริงของประเทศที่ท่านเดินทาง ทั้งนี้ ทางบริษัทจะคำนึงถึงความปลอดภัย และ ประโยชน์ของลูกค้าเป็นสิ่งสำคัญ
6. ทางบริษัทขอสงวนสิทธิ์ไม่รับผิดชอบต่อความเสียหายหรือค่าใช้จ่ายใดๆ ที่เพิ่มขึ้นของนักท่องเที่ยวที่ไม่ได้เกิดจากความผิดของทางบริษัท เช่น การก่อการร้าย ภัยสงคราม ภัยธรรมชาติ การจลาจล การปฏิวัติ การนัดหยุดงาน อุบัติเหตุ ความเจ็บป่วย ความสูญหายหรือเสียหายของสัมภาระ ความล่าช้า เปลี่ยนแปลง หรือ การบริการของสายการบิน เหตุสุดวิสัยอื่น เป็นต้น
7. อัตราค่าบริการนี้คำนวณจากอัตราแลกเปลี่ยนเงินตราต่างประเทศ ณ วันที่ทางบริษัทเสนอราคา ดังนั้น ทางบริษัทขอสงวนสิทธิ์ในการปรับราคาค่าบริการเพิ่มขึ้น ในกรณีที่มีการเปลี่ยนแปลงอัตราแลกเปลี่ยนเงินตราต่างประเทศ ค่าตัว เครื่องบิน ค่าภาษีน้ำมัน ค่าภาษีสนามบิน ค่าประกันภัยสายการบิน การเปลี่ยนแปลงเที่ยวบิน ฯลฯ ที่ทำให้ต้นทุนสูงขึ้น
8. มีคฤหาสน์ พนักงาน หรือตัวแทนของทางบริษัท ไม่มีอำนาจในการให้คำสัญญาใดๆ แก่บริษัท เว้นแต่มีเอกสารลงนามโดยผู้มีอำนาจของบริษัทกำกับเท่านั้น
9. นักท่องเที่ยวต้องมีความพร้อมในการเดินทางทุกประการ หากเกิดเหตุสุดวิสัยใดๆ ระหว่างรอการเดินทาง อันไม่ใช่เหตุที่เกี่ยวข้องกับทางบริษัท อาทิ วีซ่าไม่ผ่าน เกิดอุบัติเหตุที่ไม่สามารถควบคุมได้ นอกเหนือการควบคุมและคาดหมาย ทางบริษัทจะรับผิดชอบคืนค่าทัวรถเฉพาะส่วนที่บริษัทยังไม่ได้ชำระแก่ทางลูกค้าของทางบริษัท หรือจะต้องชำระตามข้อ ตกลงแก่ลูกค้าตามหลักปฏิบัติเท่านั้น
10. คณะทัวรถนี้ เป็นการชำระค่าใช้จ่ายทั้งหมดแบบผูกขาดกับตัวแทนบริษัทที่ได้รับการรับรองอย่างถูกต้อง ณ ประเทศปลายทาง ซึ่งบางส่วนของโปรแกรมอาจจำเป็นต้องท่องเที่ยวอันเป็นไปตามนโยบายของประเทศปลายทางนั้นๆ กรณีที่ท่านไม่ต้องการใช้บริการส่วนใดส่วนหนึ่ง ไม่ว่าจะกรณีใดก็ตาม จะไม่สามารถคืนค่าใช้จ่ายให้ได้ และ อาจมีค่าใช้จ่ายเพิ่มเติมขึ้น ตามมาเป็นบางกรณี ทางบริษัทขอสงวนสิทธิ์ในการเรียกเก็บค่าใช้จ่ายที่เกิดขึ้นจริงทั้งหมดกับผู้เดินทาง กรณีที่เกิดเหตุการณ์นี้ขึ้น ไม่ว่าจะกรณีใดก็ตาม
11. กรณีลูกค้าที่จองเฉพาะทัวรถไม่รวมบัตรโดยสารโดยเครื่องบิน (จอยด์แลนด์ทัวรถ ชื่อตัวเครื่องบินแยกเอง) ในวันเริ่มทัวรถ (วันที่หนึ่ง) ท่านจำเป็นต้องมารอคณะท่านั้น ทางบริษัทไม่สามารถให้คณะ รอท่านได้ ไม่ว่าจะกรณีใดก็ตาม กรณีที่ไฟล์ทของท่านถึงช้ากว่าคณะ และ ยืนยันเดินทาง ท่านจำเป็นต้องเดินทางตามคณะไปยังเมือง หรือ สถานที่ท่องเที่ยวที่ท่านอยู่ในเวลานั้นๆ กรณีนี้ จะมีค่าใช้จ่ายเพิ่ม ท่านจำเป็นต้องชำระค่าใช้จ่ายที่ใช้ในการเดินทางด้วยตนเองทั้งหมดเท่านั้น ไม่ว่าจะ กรณีใดก็ตาม และ ทางบริษัทขอสงวนสิทธิ์ไม่สามารถชดเชย หรือ ถดแทน หากท่านไม่ได้ท่องเที่ยวเมือง หรือ สถานที่ท่องเที่ยวใดๆ สถานที่หนึ่ง ทุกกรณี เนื่องจากเป็นการชำระแบบเหมาจ่ายกับตัวแทนแล้วทั้งหมด



ข้อมูลสำคัญเกี่ยวกับ การยื่นคำร้องขอวีซ่า ที่ท่านควรทราบ

1. โปรแกรมทัวร์นี้ไม่รวม ค่าธรรมเนียมวีซ่าต่างๆจากสถานทูต ค่าบริการและค่าธรรมเนียมจากศูนย์ยื่นวีซ่า หรือค่าใช้จ่ายพิเศษค่าใช้จ่ายเพิ่มเติมอื่นๆจากทั้งทางสถานทูต และศูนย์ยื่นวีซ่า
2. ผู้สมัครทุกท่าน จำเป็นต้องมาแสดงตน ณ ศูนย์ยื่นรับคำร้องขอวีซ่า เพื่อสแกนลายนิ้วมือทุกท่าน
3. ระยะเวลาในการพิจารณาวีซ่าของสถานทูต โดยประมาณ 15-20 วันทำการ เป็นอย่างน้อย (ไม่รวมเสาร์ - อาทิตย์ และวันหยุดของสถานทูตนั้นๆ ตามประกาศ) และทั้งนี้ขึ้นอยู่กับจำนวนของผู้สมัครในแต่ละช่วงเป็นสำคัญ
4. ทางบริษัทฯขอสงวนสิทธิ์ในการยื่นวีซ่าแบบหมู่คณะ โดยทางแผนกวีซ่าจะเป็นผู้ได้รับกำหนดการนัดหมายวัน และเวลาจากทางสถานทูตหรือศูนย์รับคำร้องขอวีซ่าเท่านั้น
5. หากท่านไม่สะดวกมาดำเนินการยื่นวีซ่าในวันใด รวมไปถึงมีความจำเป็นต้องใช้หนังสือเดินทางเพื่อ กิจธุระส่วนตัวของท่านในช่วงใดบ้าง ซึ่งอาจจะอยู่ในช่วงระยะเวลาการพิจารณาวีซ่า หรือ ซึ่งอาจทำให้ให้มีผลต่อการ พิจารณาวีซ่า (เล่มหนังสือเดินทางอยู่ในระหว่างการพิจารณาที่สถานทูต) **ท่านจำเป็นต้องแจ้งล่วงหน้าก่อน ตั้งแต่ ขึ้นตอนการจอง หรือ ก่อนชำระเงินมัดจำ** แผนกวีซ่าจะประสานงานอีกครั้ง การนัดหมายแบบกรณีจำเป็นต่างๆ นั้นมี ค่าใช้จ่ายเพิ่มเติม ที่ท่านต้องชำระในส่วนนี้ด้วยตนเอง
 - 5.1 **คิวพิเศษ (Premium)** คือ การนัดหมายที่เร็วขึ้น หรือ สามารถเลือกเวลาได้มากขึ้น
 - 5.2 **การยื่นแบบเร่งด่วน (Fast Track)** ใช้เวลาพิจารณาเร็วกว่าปกติ

**** การบริการพิเศษนี้ยังคงใช้มาตรฐานการพิจารณาวีซ่าแบบเดิมทั้งหมด **** ประเทศที่ท่านสามารถเลือก ซื่อบริการพิเศษนี้ได้ มีบางประเทศในยุโรปเท่านั้น กรุณาสอบถามเจ้าหน้าที่วีซ่า
6. กรณีที่ท่านไม่สามารถยื่นวีซ่าพร้อมคณะได้ จะต้องยื่นก่อน หรือ หลัง คณะ และหากเกิดค่าใช้จ่ายไม่ ว่ากรณีใดๆ ก็ตาม ท่านจำเป็นจะต้องชำระค่าใช้จ่ายที่เกิดขึ้นตามจริงทั้งหมด เช่น ค่าบัตรโดยสารโดยเครื่องบิน (ตัว) จะต้องออกก่อนแต่วีซ่ายังไม่ออก เนื่องจากท่านยื่นหลังคณะ
7. หลังจากยื่นวีซ่าเรียบร้อยแล้ว สถานทูตไม่อนุญาตให้ทำการยืมหนังสือเดินทางจากสถานทูตออกมาระหว่าง ขึ้นตอนการพิจารณาวีซ่าไม่ว่ากรณีใดๆ ทั้งสิ้น ดังนั้นหากท่านมีความจำเป็นในการใช้เล่มฯ เพื่อเดินทาง กรุณาแจ้ง เจ้าหน้าที่
8. กรณีที่ท่านมีวีซ่าท่องเที่ยวเชิงเดินที่สามารรถเข้าออกได้หลายครั้งโดยยังไม่หมดอายุ จำเป็นต้องเป็น วีซ่าชนิดท่องเที่ยวเท่านั้น โดยจะต้องอยู่ในหนังสือเดินทางเล่มปัจจุบันที่มีอายุคงเหลืออย่างน้อย 6 เดือน ณ วันเดินทาง กลับกรุณาส่งหน้าวีซ่าและหน้าที่มีการประทับตราเข้าประเทศมาแล้วให้กับเจ้าหน้าที่ตรวจสอบเพื่อความถูกต้อง
9. การบิดเบือนข้อเท็จจริงหรือให้ข้อมูลเท็จแก่สถานทูตฯ อาจถูกระงับมิให้เดินทางเข้าประเทศในกลุ่มเซงเก้น เป็นการถาวร ในกรณีถูกปฏิเสธวีซ่า สถานทูตฯ ไม่มีนโยบายในการคืนค่าธรรมเนียมการบิดเบือนข้อเท็จจริงหรือให้ข้อมูล เท็จแก่สถานทูตฯ อาจถูกระงับมิให้เดินทางเข้าประเทศในกลุ่มเซงเก้นเป็นการถาวร ในกรณีถูกปฏิเสธวีซ่า สถานทูตฯ ไม่มีนโยบายในการคืนค่าธรรมเนียม
10. บางกรณีสถานทูตอาจขอให้มาแสดงตน หลังจากกลับจากประเทศปลายทางแล้ว ซึ่งขอให้ท่านให้ความ ร่วมมือในส่วนนี้เพื่อให้การยื่นคำร้องในครั้งต่อไปสะดวกมากขึ้น ทั้งนี้ขึ้นอยู่กับดุลยพินิจของเจ้าหน้าที่สถานทูตเป็น สำคัญ
11. การที่วีซ่าจะออกให้ทันวันเดินทางหรือไม่ หรือ ออกก่อนเดินทางเพียงไม่กี่วัน เราไม่สามารถฟ้องร้องหรือ เรียกชดเชยค่าเสียหายใดๆ ได้ทั้งสิ้น เนื่องจากมีเอกสารทั้งทางสถานทูตคุ้มครองอยู่
12. ทางแผนกวีซ่าของบริษัท ไม่มีนโยบาย ขอวีซ่าในระยะเวลานานนอกเหนือระยะเวลาการเดินทางตาม โปรแกรมทัวร์ ท่องเที่ยว
13. เกี่ยวกับเอกสารทางราชการที่ท่านจำเป็นต้องแปล เช่น หนังสือยินยอมให้บุตรเดินทางไปต่างประเทศที่ออกจาก สำนักงานเขต หรือ อำเภอ ที่อาศัยอยู่ ใบปกครองบุตรกรณีบิดาและมารดา หย่าร้าง ใบสำคัญการหย่า กรณีศูนย์รับ ยื่นคำร้องขอวีซ่า หรือ สถานทูตต้องการ เอกสารที่แปลเรียบร้อยแล้ว จำเป็นจะต้องได้รับการรับรอง (มีตราประทับ) จาก กรมการกงสุลเท่านั้น ซึ่งจะมีค่าใช้จ่ายเพิ่ม ฉบับละ ประมาณ 1,000-1,500 บาท กรณีนี้ จำเป็นที่สุด สำหรับเด็กที่อายุ ต่ำกว่า 18 ปีบริบูรณ์ ไม่ได้เดินทางกับ มารดาและบิดา (เช่น เดินทางกับมารดา และ บิดาไม่ได้เดินทางด้วย) ค่าใช้จ่ายใน ส่วนนี้ ลูกคำจำเป็นต้องรับผิดชอบด้วยตนเอง ทางบริษัทฯ ขอสงวนสิทธิ์ไม่สามารถชำระค่าใช้จ่ายในส่วนนี้ให้ท่านได้ แต่ หากเอกสารการแปลแบบปกติ (ไม่จำเป็นต้องมีตราประทับ) ทางบริษัทยินดีอำนวยความสะดวกแปลให้ท่านได้ตามปกติ