

**JXJ227**  
**5วัน 3คืน**

*Feel the Bloom*  
**NAGOYA**  
SHIRAKAWAGO TAKAYAMA MIE

พบกับ Ama Hut "Hachiman Kamado"  
เมนูพิเศษ SEA FOOD

**เที่ยวครบทุกวัน**

ราคาเริ่มต้น

# 34,888

ชิตาเอะ

ศาลเจ้าฮิโตะ

ทาคาม่า

**ทัวร์ญี่ปุ่นสุดฟิน เส้นทางธรรมชาติ วัดดัง และช้อปปิ้งจุใจ**  
เยือนหมู่บ้านมรดกโลกชิราคาวาโกะ เดินชมเมืองเก่าทาคายามา  
ภาพที่หาดูยากชมดอกไม้สวย สวนชูชิกะ ฟอรัสต์ การ์เดิน  
สักการะวัดโอสึคินบง ศาลเจ้าฮิโตะ ถนนโอฮาโรมาจิ  
ตลาดโอคาเกะ ปิดท้ายช้อปปิ้งย่านชิตาเอะ  
ถ่ายรูปสุดชิคที่ Oasis 21 หอคอยนาโงย่า TV Tower

สายการบิน  
**AirAsia X (XJ)**  
น้ำหนักกระเป๋า 20 KG

**เดินทาง**  
**14-18 มี.ค. 69**  
**21-25 มี.ค. 69**

พักรักปู 1 คืน มิเอะ 1 คืน นาโงย่า 1 คืน

■ FLIGHT:

DMK

NGO

NGO

DMK

เที่ยวบิน	เวลาออก	เวลาถึง	เที่ยวบิน	เวลาออก	เวลาถึง
XJ638	00.45	08.25	XJ639	10.30	15.20

# JXJ227 Feel the Bloom NAGOYA

## SHIRAKAWAGO TAKAYAMA MIE 5 วัน 3 คืน

ทัวร์ญี่ปุ่นสุดฟิน เส้นทางธรรมชาติ วัดดัง และช้อปปิ้งจุใจ  
 เยือนหมู่บ้านมรดกโลกชิราคาวาโกะ เดินชมเมืองเก่าทาคายาม่า  
 ภาพที่หาดูยากชมดอกบ๊วย สวนซุซึกะ ฟอเรสต์ การ์เด็น  
 สักการะวัดโอสึคินนงศาลเจ้าอิเสะ ถนนโอฮาโรมาจิ ตลาดโอคาเกะ  
 ปิดท้ายช้อปปิ้งย่านซากาเอะ ถ่ายรูปสุดชิคที่ Oasis 21 หอคอยนาโกย่า TV Tower

• **เที่ยวครบทุกวัน**  
 • **พิเศษพัก ทัพ 1 คืน มิเอะ 1 คืน นาโกย่า 1 คืน**  
**พบกับ Ama Hut "Hachiman Kamado" เมนูพิเศษ SEA FOOD SET**

เดินทางโดยสายการบิน **Air Asia X (XJ)** น้ำหนักสัมภาระโหลดใต้ท้องเครื่อง **20 kg.** / CARRY ON **7 kg.**

วันที่	โปรแกรมท่องเที่ยว	เช้า	เที่ยง	เย็น	โรงแรม
1	ทำอากาศยานนานาชาติดอนเมือง ประเทศไทย				
2	XJ638 <b>DMK-NGO 00.45 -08.25</b> ทำอากาศยานนานาชาติดอนเมือง ประเทศไทย – ทำอากาศยานนานาชาติซูบะเซ็นแทร์ ประเทศญี่ปุ่น – หมู่บ้านมรดกโลกชิราคาวาโกะ – ย่านเมืองเก่าทาคายาม่า – ย่านซันมาชิซูจิ – จังหวัดกิฟุ		🍴	🍴	Koyo Hotel 3* หรือระดับใกล้เคียงกัน
3	จังหวัดกิฟุ – จังหวัดมิเอะ – สวนซุซึกะ ฟอเรสต์ การ์เด็น – ศาลเจ้าอิเสะ – ถนนโอฮาโรมาจิ+ตลาดโอคาเกะ	🍴	🍴		Ueno Frex Hotel 3*หรือระดับใกล้เคียงกัน
4	เมืองนาโกย่า – Duty free – Mitsui outlet park jazz dream- วัดโอสึคินนง – ถนนช้อปปิ้งซากาเอะ (โอเอซิส21+ ทิวทาวเวอร์)	🍴			Toyoko Inn Nagoya Meieki Minami 3*หรือระดับใกล้เคียงกัน
5	ทำอากาศยานนานาชาติซูบะเซ็นแทร์ ประเทศญี่ปุ่น – ทำอากาศยานนานาชาติดอนเมือง ประเทศไทย <b>XJ639 NGO-DMK 10.30-15.20</b>	✈️ SET BOX			

วันเดินทาง	ราคาผู้ใหญ่ (บาท)	ราคาเด็ก (บาท)	พักเดี่ยว เพิ่ม (บาท)	ที่นั่ง	หมายเหตุ
14-18 มีนาคม 2569	34,888	ไม่มีราคาเด็ก (Infant ไม่เกิน 2 ปี 6,000 บาท)	8,500	34	
21-25 มีนาคม 2569	35,888			34	

## วันที่หนึ่ง ทำอากาศยานนานาชาติดอนเมือง ประเทศไทย

21.00 น. พร้อมกันที่ ณ ทำอากาศยานนานาชาติดอนเมือง อาคารผู้โดยสารระหว่างประเทศขาออก ชั้น 3 เคาน์เตอร์สายการบิน THAI AIR ASIA X (XJ) มีเจ้าหน้าที่ของบริษัทฯ คอยอำนวยความสะดวกด้านเอกสารและติดแท็กกระเป๋าก่อนขึ้นเครื่อง

วันที่สอง ทำอากาศยานนานาชาติดอนเมือง ประเทศไทย – ทำอากาศยานนานาชาติซูบะเซ็นแทร้ ประเทศญี่ปุ่น – หมู่บ้านมรดกโลกชิราคาวาโกะ – ย่านเมืองเก่าทาคายาม่า – ย่านชินมาชิซูจิ – จังหวัดกิฟุ

🍴 อาหาร เกียง, เย็น

00.45 น. เดินทางสู่ ประเทศญี่ปุ่น โดยสายการบิน AIR ASIA X (XJ) เที่ยวบินที่ XJ638 (ค่าทิวรี่ไม่รวมค่าอาหารบนเครื่องบิน เครื่องมีจำหน่าย)

08.25 น. เดินทางถึง ทำอากาศยานนานาชาติซูบะเซ็นแทร้ ประเทศญี่ปุ่น (เวลาท้องถิ่นเร็วกว่าประเทศไทย 2 ชั่วโมง กรุณาปรับนาฬิกาของท่านเป็นเวลาท้องถิ่น เพื่อความสะดวกในการนัดหมาย) นำท่านผ่านพิธีตรวจคนเข้าเมืองและศุลกากร สำคัญ!!! ประเทศญี่ปุ่นไม่อนุญาตให้นำอาหารสด จำพวก เนื้อสัตว์ พืช ผัก ผลไม้ เข้าประเทศ หากฝ่าฝืนจะมีโทษจับและปรับ

เที่ยง 🍴 รับประทานอาหารเที่ยง (เบื้อที่)

ดื่มด่ำมนต์เสน่ห์หมู่บ้านมรดกโลกชิราคาวาโกะ (Shirakawa-go) หมู่บ้านแห่งนี้ได้รับการยกย่องให้เป็นมรดกโลกทางวัฒนธรรมจาก UNESCO ด้วยอายุอายุที่เก่าแก่กว่า 200-300 ปี แคก้าวเข้ามาก็เหมือนหลุดเข้าไปในโลกนิทานแล้ว! หัวใจสำคัญที่ไม่ควรพลาดเมื่อมาที่นี่ก็คือ ห้ามพลาดชม Wada House และ Kanda House ซึ่งเป็นบ้านกัสโชซุคุริโบราณที่ได้รับการอนุรักษ์ไว้อย่างดีเยี่ยม คุณจะได้เห็นถึงความงดงามและภูมิปัญญาในการสร้างสรรค์ที่สืบทอดมาหลายร้อยปี หรือเล่น แวะชิมอาหารท้องถิ่นอร่อยๆ พร้อมเลือกซื้อของที่ระลึกติดไม้ติดมือกลับบ้านก็ได้ฟูลสุดๆ ไปเลย! \*กรณีการบานและการร่วงโรยเร็วหรือช้าของดอกซากุระ ขึ้นอยู่กับสภาพอากาศในแต่ละปี

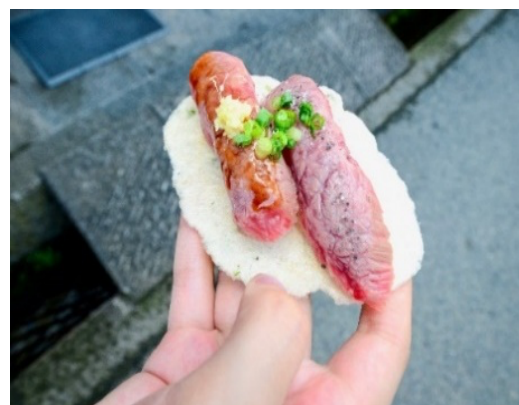


### Highlight! บ้านทรงกัสโช

หรือ กัสโชซึริคุ (Gassho-zukuri) คือบ้านหลังคาสามเหลี่ยมสูง ตัวบ้านไม่มีการตอกตะปู แต่ใช้วิธีการเข้าไม้ เข้าลิ่ม เข้าเดือย ใช้การมัดแทน



จากนั้นเข็คอินเมืองเก่าอายุกว่า 100 ปีที่ ย่านเมืองเก่าทาคายาม่า (Takayama Old Town) ย่านที่เต็มไปด้วยอาคารบ้านไม้โบราณและได้รับการอนุรักษ์ไว้เป็นอย่างดีจนถึงทุกวันนี้ เดินชม หมู่บ้าน LITTLE KYOTO หรือย่านซันมาชิซูจิ (Sanmachi-Suji) เป็นเขตเมืองเก่าที่มีการอนุรักษ์บ้านเรือนในสมัยเอโดะที่มีอายุกว่า 300 ปี ไว้ได้เป็นอย่างดี การสร้างบ้านสไตล์ญี่ปุ่นแท้ ใช้เฉพาะโทนสีน้ำตาลหรือสีดำเท่านั้น ในปัจจุบันนี้ถ้าใครจะสร้างบ้านหลังใหม่ก็จะต้องใช้แค่ 2 สีนี้เท่านั้น เพื่อไม่ให้โดดเด่นหรือดูแปลกแยกออกมาจากบ้านหลังอื่น ย่านนี้มีร้านค้าหลากหลาย เช่น ร้านผลิตและจำหน่ายเหล้าสาเก ร้านทำมิโสะ ร้านซูชิ ไอศกรีม ของหวาน ฯลฯ รวมไปถึงสามารถเลือกซื้อของที่ระลึก สินค้าพื้นเมืองเฉพาะถิ่น เช่น ชารุโอะโอะ หรือ ตุ๊กตาทารกลิงตัวสีแดงไม่มีหน้าตา ซึ่งถือว่าเป็นสัญลักษณ์หนึ่งของเมืองทาคายาม่า หรือ ถ่ายรูปกับสะพาน Nakabashi Bridge สะพานสีแดงที่ทอดข้ามแม่น้ำมียากาวะซึ่งเป็นสัญลักษณ์ของเมืองทาคายาม่าอีกด้วย อีสาระเก็บภาพความประทับใจเลือกซื้อสินค้าตามอัธยาศัย



**Highlight!** แนะนำให้ท่านลิ้มลองของอร่อยของเมืองนี้คือ ซูชิเนื้อฮิดะ แค่ ลิ้มผัสแรกคือเนื้อนุ่มจนละลายในปาก



เดินทางสู่ **จังหวัดกิฟุ (Gifu)** (ใช้เวลาเดินทางโดยประมาณ 2.30 ชั่วโมง) เป็นเมืองที่มีธรรมชาติอันอุดมสมบูรณ์ พื้นที่ส่วนใหญ่ถูกล้อมรอบด้วยภูเขาและแม่น้ำ อีกทั้งยังมีวัฒนธรรมโบราณที่สืบทอดต่อกันมา บ้านทรงโบราณที่ยังคงหลงเหลืออยู่มาจนถึงปัจจุบัน เป็นเมืองที่มีเสน่ห์ในตัวเองอย่างมาก

เย็น

๑๑ **รับประทานอาหารเย็น (มื้อที่2)**

ที่พัก: Koyo Hotel 3\* หรือระดับและเมืองใกล้เคียงกัน

(ชื่อโรงแรมที่ท่านพัก ทางบริษัทจะทำการแจ้งพร้อมใบนัดหมาย 5-7 วัน ก่อนเดินทาง)

**วันที่สาม** จังหวัดกิฟุ – จังหวัดมิเอะ – สวนซุซึกะ ฟอเรสต์ การ์เด็น – ศาลเจ้าอิเสะ – ถนนโอฮาโรมาจิ+ตลาดโอคาเกะ

๑๑ **อาหาร เช้า, เกียง**

เช้า

๑๑ **รับประทานอาหารเช้า ณ โรงแรม (มื้อที่3)**

เดินทางสู่ **จังหวัดมิเอะ (Mie)** (ใช้เวลาเดินทางโดยประมาณ 1 ชั่วโมง) มีความหลากหลายทั้งในด้านธรรมชาติ วัฒนธรรม และประวัติศาสตร์ ทำให้เป็นจุดหมายปลายทางที่น่าสนใจสำหรับนักท่องเที่ยว 🌸 **ชื่นชมความสวยงามแสนละมุนที่ สวนซุซึกะ ฟอเรสต์ การ์เด็น(Suzuka forest garden) (ค่าตั๋วรวมค่าเข้าชม)** ไม่ได้เป็นแค่สวนธรรมดา แต่เป็นจุดชมดอกบ๊วย (Plum Blossom หรือ Ume) ที่มีชื่อเสียงและใหญ่ที่สุดแห่งหนึ่งของญี่ปุ่น! ต้นบ๊วยกว่า 30 สายพันธุ์ ที่เรียงรายกว่า 200 ต้น กิ่งก้านห้อยย้อยโน้มตามแรงลมทักทายผู้มาเยือน ให้ได้ถ่ายรูปเก็บบันทึกความทรงจำและชื่นชมความสวยงามชวนฝันแบบเต็มตา

**\*กรณีการบานและการร่วงโรยเร็วหรือช้าของต้นบ๊วย ขึ้นอยู่กับสภาพอากาศในแต่ละปี**



เที่ยง ๑๑ รับประทานอาหารเที่ยง (มื้อที่4) เปิดประสบการณ์อบอุ่นหัวใจที่หาได้ยากกับ Ama Hut "Hachiman Kamado" พร้อมเมนูพิเศษปิ้งย่าง Seafood Set \*ชนิดของอาหารขึ้นอยู่กับฤดูกาล

**Highlight!** Ama Hut "Hachiman Kamado" กินข้าวกับตำนานนักดำน้ำหญิงแห่งญี่ปุ่น! นี่คือสุดยอดประสบการณ์ที่หาไม่ได้ง่ายๆ! ✨ มาเที่ยว Ama Hut "Hachiman Kamado" เพื่อกินข้าวกับ Ama (อามะ) นักดำน้ำหญิงสูงวัย ตัวจริง ผู้สืบทอดวิถีการดำน้ำแบบดั้งเดิม รับรองว่าเป็น มืออาหารที่เต็มไปด้วยจิตวิญญาณแห่งท้องทะเล ที่แท้จริง!



**Highlight!** การได้ทานอาหารทะเลที่สดที่สุด (หอยเป้าฮื้อ, หอยนางรม, หอยซาซาเอะ) ซึ่ง Ama จะย่างให้คุณทานบนเตาถ่าน (Irori) ในกระท่อมแบบดั้งเดิมให้ฟีล อบอุ่นเหมือนทานข้าวบ้านคุณยาย



สถานที่ศักดิ์สิทธิ์แห่งญี่ปุ่น ศาลเจ้าอิเสะ หรือ อิเสะจิงกู (Ise Jingu Shrine) (ใช้เวลาเดินทางโดยประมาณ 1 ชั่วโมง) ถือเป็นศูนย์กลางทางศาสนาชินโตของญี่ปุ่น ตามความเชื่อของคนญี่ปุ่น หากได้มาสักการะที่นี่จะนำมาซึ่งความโชคดีและความสุข มีสถาปัตยกรรมแบบ "ชินเมอิซึคุริ" (Shinmei-zukuri) ที่เรียบง่ายแต่สง่างาม ดูทรงเสน่ห์น่าเกรงขาม

**Highlight!** ตามความเชื่อคนส่วนใหญ่มักขอพร

- ความสงบสุขและความเจริญรุ่งเรือง
- มีกินมีใช้ความอุดมสมบูรณ์
- ปกป้องคุ้มครอง ความปลอดภัย จากสิ่งชั่วร้าย



อิสระช้อปปิ้ง ถนนโอฮาไรมาจิ (Oharaicho) มีบรรยากาศที่เงียบสงบและเป็นเอกลักษณ์ ถนนสายนี้มีความยาวประมาณ 800 เมตร เรียงรายไปด้วยร้านค้า ร้านอาหาร และที่พักอาศัยในสไตล์ญี่ปุ่นดั้งเดิม และ ตลาดโอคาเกะ (Okage Yokocho) เป็นถนนคนเดินที่มีเสน่ห์ มีอาหารของทานเล่นแบบญี่ปุ่นแท้ๆ เช่น อุด้ง กุ้งอิเสะ สดๆ เนื้อเต็งๆ เชมเบ้ย่างใหม่ๆ หรือสายหวานก็มีน้ำแข็งใส โมจิเหนียวนุ่มใส่ถั่วแดง และอื่นๆ อีกมากมาย



นำท่านเดินทางสู่ โรงแรมที่พักเพื่อให้ท่านได้พักผ่อนตามอัธยาศัย (ใช้เวลาเดินทางโดยประมาณ 1.30 ชั่วโมง)

เย็น

อิสระอาหารเย็น ตามอัธยาศัย เพื่อเป็นการไม่รบกวนเวลาท่าน

ที่พัก: Ueno Frex Hotel 3\*หรือระดับและเมืองใกล้เคียงกัน

(ชื่อโรงแรมที่ท่านพัก ทางบริษัทจะทำการแจ้งพร้อมใบนัดหมาย 5-7 วัน ก่อนเดินทาง)

กรณีได้พักโรงแรม Ueno Frex บริเวณโรงแรมที่พักจะมี ร้าน Super Market เหมาะสำหรับการซื้อของใช้เล็กๆ น้อยๆ, ขนม, เครื่องดื่ม หรือร้านอาหารญี่ปุ่นแบบดั้งเดิม ให้ได้เลือกชิมลองจนอิ่มท้อง 🍴

**วันที่สี่** เมืองนาโกย่า – Duty free – Mitsui outlet park jazz dream– วัดโอสึคันนง – ถนนช้อปปิ้งซากาเอะ (โอเอซิส21+ทิวทาวเวอร์) – เมืองโทโคนาเมะ

🍴 **อาหาร เช้า**

**เช้า** 🍴 **รับประทานอาหารเช้า ณ โรงแรม (เมื่อที่รี)**

นำท่านเดินทางสู่ **เมืองนาโกย่า (Nagoya)** (ใช้เวลาเดินทางโดยประมาณ 1.30 ชั่วโมง) เมืองท่าที่ใหญ่ที่สุดในภูมิภาคชูบุ เมืองใหญ่มีสิ่งที่น่าสนใจไม่แพ้เมืองอื่นๆ ทั้งจุดชมธรรมชาติ พิพิธภัณฑ์ สวนสนุกและอื่นๆ อีกมากมาย **ช้อปปิ้งที่ Duty free** แหล่งช้อปปิ้งปลอดภาษี ที่รวบรวมสินค้าราคาพิเศษ และมีชื่อเสียงที่เห็นแล้วต้องรู้ว่ามาจากประเทศญี่ปุ่นเช่น โฟมถ่านหินภูเขาไฟ วิตามิน อาหารเสริม ครีมต่างๆ ขนมญี่ปุ่นหลากหลายชนิด รวมไปถึงชาเขียว ผลิตภัณฑ์ขึ้นชื่อของญี่ปุ่น เป็นต้น ให้ทุกท่านสามารถเลือกซื้อเป็นของขวัญ **ทะเลช้อปปิ้ง Mitsui Outlet Jazz Dream** (ใช้เวลาเดินทางโดยประมาณ 30 นาที) รวมร้านค้ากว่า 300 กว่าร้าน ทั้งแฟชั่นเสื้อผ้า กางเกง กระเป๋านาฬิกา แบรินด์เนมชั้นนำทั้งในและต่างประเทศ ทุกเพศทุกวัยรวมอยู่ที่นี่แล้ว แค่นั้นยังไม่พอยังสามารถอิมพอร์ตไปกับโซนอาหารให้ลองชิมมากมาย

**เที่ยง** **อิสระอาหารเที่ยง ตามอัธยาศัย** เพื่อเป็นการไม่รบกวนเวลาท่าน

**เตลจงรักจงรัก วัดโอสึคันนง (Osu Kannon Temple)** (ใช้เวลาเดินทางโดยประมาณ 30 นาที) วัดพุทธที่มีชื่อเสียงโด่งดัง เป็นที่ประดิษฐานของเทพเจ้าคันนง เชื่อกันว่าช่วยให้ผู้คนสมหวังในความ



**ระวังกระเป๋าดิจ!** ช้อปมันส์สุดพลังที่ **ถนนช้อปปิ้งซากาเอะ (Sakae)** (ใช้เวลาเดินทางโดยประมาณ 30 นาที) ย่านการค้าที่คึกคักและทันสมัยที่สุดของนาโกย่ากัน! ที่นี่คือสวรรค์ของนักช้อปปิ้งตัวจริงที่รับรองว่าคุณจะช้อปจนลืมเวลา! ย่านนี้เต็มไปด้วยห้างสรรพสินค้าขนาดใหญ่และร้านแบรนด์เนมยอดนิยมมากมาย ทั้ง H&M, Bershka, Adidas, miu miu, GAP, Louis Vuitton และอีกเพียบ! ไม่ว่าจะตามหาแฟชั่นใหม่ล่าสุด หรือสินค้าแบรนด์



โปรด ที่มีให้เลือกหลากหลายแน่นอน จองนเื้อยไม่ต้องห่วง! ซากาเอะยังมี ร้านอาหารและคาเฟ่ ให้คุณได้แวะพักเติมพลังเพียบ! จะนั่งจิบกาแฟชิลาๆ หรือหาของอร่อยๆ ทานก็ครบครันสุดๆ ไปเลย!



หากพอมีเวลาแนะนำให้ท่านอิสระท่องเที่ยวสุดยอด **โอเอซิส 21 (Oasis 21)** เป็นอาคารสถาปัตยกรรมสมัยใหม่ที่มีเอกลักษณ์ โดดเด่นด้วยพื้นที่สีเขียวขนาดใหญ่บนชั้นดาดฟ้า เรียกว่า "สวนน้ำวน" (Waterfall Garden) จุดชมวิวที่ฮิตตลอดกาล **หอคอยโทรทัศน์นาโกย่า (Nagoya TV Tower)** เป็นหอคอยสูง 180 เมตร ถือว่าเป็นจุดชมวิวเมืองนาโกย่าแบบ 360 องศา จากชั้น 100 โอ้โฮ! จะสวยงามเต็มตาแค่ไหน หรือจะชมพิพิธภัณฑน์ ที่ต่อด้วยร้านอาหาร ซุปปิ้งในร้านขายของที่ระลึก อะไรจะครบขนาดนี้



เย็น อิสระอาหารเย็น ตามอัธยาศัย เพื่อเป็นการไม่รบกวนเวลาท่าน  
ที่พัก: Toyoko Inn Nagoya Meieki Minami 3\* หรือระดับและเมืองที่ใกล้เคียงกัน  
(ชื่อโรงแรมที่ท่านพัก ทางบริษัทจะทำการแจ้งพร้อมใบนัดหมาย 5-7 วัน ก่อนเดินทาง)

กรณีที่ไม่สามารถพักโรงแรมแถวเมืองนาโกย่าได้ ทางบริษัทฯ ขอสงวนสิทธิ์ปรับไปพักที่จังหวัดไอจิแทน โดยไม่  
แจ้งให้ทราบล่วงหน้าทุกกรณี

**วันที่ห้า** ทำอากาศยานนานาชาติซูบะเซ็นแทรร์ ประเทศญี่ปุ่น – ทำอากาศยานนานาชาติดอนเมือง ประเทศไทย

🍴 อาหาร เช้า

เช้า ๑๑ รับประทานอาหารเช้า (มื้อที่7) แบบ Set Box บนเครื่องบิน

เดินทางสู่ ทำอากาศยานนานาชาติซูบะเซ็นแทรร์ ประเทศญี่ปุ่น เพื่อเตรียมตัวเดินทางกลับ ประเทศไทย

10.30 น. เดินทางสู่ ทำอากาศยานนานาชาติดอนเมือง โดยสายการบิน AIR ASIA X (XJ) เที่ยวบินที่ XJ639

(ค่าตัวรถรวมค่าอาหารบนเครื่อง)

15.20 น. เดินทางถึง ทำอากาศยานนานาชาติดอนเมือง ประเทศไทย โดยสวัสดิภาพ

\*\*\*\*\*

**หมายเหตุ:** รายการทัวร์สามารถเปลี่ยนแปลงได้ตามความเหมาะสม เนื่องจากภาวะอากาศ, การเมือง, สายการบิน  
การจราจรช่วงเทศกาลหรือวันหยุดของญี่ปุ่น เป็นต้น โดยมีต้องแจ้งให้ทราบล่วงหน้า โดยทางผู้จัดจะปรับเปลี่ยนโดย  
คำนึงถึงผลประโยชน์ของท่านเป็นหลัก เพื่อให้ท่านท่องเที่ยวได้ครบถ้วนตามโปรแกรม

เนื่องจากโปรแกรมทัวร์เป็นช่วงคาบเกี่ยวระหว่างการบานและการร่วงโรยของดอก  
ซากุระ การสัมผัสความงดงามของดอกไม้ นั้น ทั้งนี้ขึ้นอยู่กับสภาพอากาศในแต่ละปี

\*การบริการของรถบัสนำเที่ยวญี่ปุ่น ตามกฎหมายของประเทศญี่ปุ่นนั้น สามารถให้บริการสูงสุดวันละไม่เกิน 11 ชั่วโมง  
คนขับรถบัสนำเที่ยวจะต้องมีเวลาพักผ่อนอย่างน้อย 13 ชั่วโมงต่อวัน และไม่สามารถขอเพิ่มเวลาใช้บริการรถบัสนำ  
เที่ยวได้ โดยมีคนดูแลและคนขับจะเป็นผู้บริหารเวลาตามความเหมาะสม จึงขอสงวนสิทธิ์ในการปรับเปลี่ยนเวลา  
ท่องเที่ยวตามสถานที่ในโปรแกรมการเดินทาง

\*\* ตามกฎหมายของประเทศญี่ปุ่นนั้น สามารถให้บริการสูงสุดวันละไม่เกิน 11 ชั่วโมง กรณีที่คนขับรถไม่ได้พักโรงแรม  
เดียวกับกรุ๊ปทัวร์ หรือ คนขับรถต้องนำรถส่งกลับบริษัทฯ จะสามารถให้บริการกรุ๊ปทัวร์ในวันนั้นๆ ได้สูงสุด 10 ชั่วโมง  
เท่านั้น เพื่อเป็นการเผื่อเวลาให้คนขับรถถึงที่หมายปลายทางนั้นๆ แล้วเวลารวมทั้งสิ้นไม่เกินเวลา 11 ชม. ตามที่กฎหมาย  
กำหนดบังคับ

**ประกาศสำคัญ:** รับเฉพาะผู้มีวัตถุประสงค์เพื่อการท่องเที่ยวเท่านั้น ค่าทัวร์ที่จ่ายให้กับผู้จัด เป็นการชำระแบบจ่ายชำระขาด  
และผู้จัดได้ชำระให้กับสายการบินและสถานที่ต่างๆ แบบชำระขาดเช่นกันก่อนออกเดินทาง ฉะนั้นหากท่านไม่ได้ร่วมเดินทาง  
หรือใช้บริการตามรายการไม่ด้วยสาเหตุใด หรือได้รับการปฏิเสธการเข้าหรือออกนอกเมืองจากประเทศในรายการ (ประเทศ  
ไทยและประเทศญี่ปุ่น) ทางผู้จัดขอสงวนสิทธิ์การคืนเงินสดส่วนใดๆ รวมทั้งค่าตัวเครื่องบินให้แก่ท่าน

## เงื่อนไขการให้บริการ

- ▶ การเดินทางครั้งนี้จะต้องมีจำนวน 20 ท่านขึ้นไป กรณีไม่ถึงจำนวนดังกล่าว
    - จะส่งจอยน์ทัวร์กับบริษัทที่มีโปรแกรมใกล้เคียงกัน
    - หรือเลื่อน หรือยกเลิกการเดินทาง โดยทางบริษัทจะทำการแจ้งให้ท่านทราบล่วงหน้าก่อนการเดินทางประมาณ 10 วัน
    - หรือขอสงวนสิทธิ์ในการปรับราคาค่าบริการเพิ่ม (ในกรณีที่ผู้เดินทางไม่ถึง 15 ท่าน และท่านยังประสงค์เดินทางต่อ) โดยทางบริษัทจะทำการแจ้งให้ท่านทราบก่อนล่วงหน้า
  - ▶ ในกรณีที่ลูกค้าต้องออกตัวโดยสารภายในประเทศ กรุณาติดต่อเจ้าหน้าที่ของบริษัทฯ ก่อนทุกครั้ง มิฉะนั้นทางบริษัทจะไม่รับผิดชอบใดๆ ทั้งสิ้น
  - ▶ การจองทัวร์และชำระค่าบริการ
    - **กรุณาชำระค่ามัดจำ ท่านละ 20,000 บาท** กรุณาส่งสำเนาหน้าพาสปอร์ต พร้อมเอกสารชำระมัดจำค่าทัวร์
    - ค่าทัวร์ส่วนที่เหลือชำระ 25-30 วันก่อนออกเดินทาง **กรณีบริษัทฯ จำเป็นต้องออกตัวก่อนท่านจำเป็นต้องชำระค่าทัวร์ส่วนที่เหลือตามที่บริษัทกำหนดแจ้งเท่านั้น**
- \*\*สำคัญ\*\*** สำเนาหน้าพาสปอร์ตผู้เดินทาง (จะต้องมีอายุเหลือมากกว่า 6 เดือนก่อนหมดอายุนับจากวันเดินทางไป-กลับ และจำนวนหน้าหนังสือเดินทางต้องเหลือว่างสำหรับติดวีซ่าไม่ต่ำกว่า 3 หน้า) **\*\*กรุณาตรวจสอบก่อนส่งให้บริษัทมิฉะนั้นทางบริษัทจะไม่รับผิดชอบกรณีพาสปอร์ตหมดอายุ \*\*** กรุณาส่งพร้อมหลักฐานการโอนเงินมัดจำ

## เงื่อนไขการยกเลิก

- ยกเลิกก่อนการเดินทางตั้งแต่ 30 วันขึ้นไป คืนเงินค่าทัวร์โดยหักค่าใช้จ่ายที่เกิดขึ้นจริง
  - ยกเลิกก่อนการเดินทาง 15-29 วัน ยึดเงิน 50% จากยอดที่ลูกค้าชำระมา และเก็บค่าใช้จ่ายที่เกิดขึ้นจริง(ถ้ามี)
  - ยกเลิกก่อนการเดินทางน้อยกว่า 15วัน ขอสงวนสิทธิ์ยึดเงินเต็มจำนวน
- \*กรณีมีเหตุยกเลิกทัวร์ โดยไม่ใช่ความผิดของบริษัททัวร์ คืนเงินค่าทัวร์โดยหักค่าใช้จ่ายที่เกิดขึ้นจริง(ถ้ามี)
- \*ค่าใช้จ่ายที่เกิดขึ้นจริง เช่น ค่ามัดจำตัวเครื่องบิน โรงแรม ค่าวีซ่า และค่าใช้จ่ายจำเป็นอื่นๆ

กรณีจองทัวร์วันหยุดเทศกาล วันหยุดนักขัตฤกษ์ วันหยุดยาวต่อเนื่อง หากได้มีการแจ้งยกเลิกทัวร์ ทางบริษัทฯ ขอสงวนสิทธิ์เก็บค่าทัวร์ทั้งหมด โดยไม่มีเงื่อนไขใดๆ ทั้งสิ้น

## อัตราค่าบริการนี้ รวม

ค่าตัวโดยสารเครื่องบินไป-กลับ ชั้นประหยัดพร้อมค่าภาษีสนามบินทุกแห่งตามรายการทัวร์ข้างต้น (**ตัวกรุ๊ปไม่สามารถ Upgrade ที่นั่ง ได้ และต้องเดินทางไป-กลับพร้อมตัวกรุ๊ปเท่านั้นไม่สามารถเลื่อนวันได้**)

1. ค่าที่พักห้องละ 2-3 ท่าน ตามโรงแรมที่ระบุไว้ในรายการหรือ ระดับใกล้เคียงกัน  
กรณีพัก 3 ท่านถ้าวันที่เข้าพักห้องโรงแรม ไม่มีห้อง TRP ( 3 ท่าน) อาจจำเป็นต้องแยกพัก 2 ห้อง (มีค่าใช้จ่ายพักเดี่ยวเพิ่ม) กรณีห้อง TWIN BED (เตียงเดี่ยว 2 เตียง) ซึ่งโรงแรมไม่มีหรือเต็ม ทางบริษัทขอปรับเป็นห้อง DOUBLE BED แทนโดยมีต้องแจ้งให้ทราบล่วงหน้า หรือ หากต้องการห้องพักแบบ DOUBLE BED ( 1 เตียงใหญ่) ซึ่งโรงแรมไม่มีหรือเต็ม ทางบริษัทขอปรับเป็นห้อง TWIN BED แทนโดยมีต้องแจ้งให้ทราบล่วงหน้า กรณีห้องพักในเมืองที่ระบุไว้ในโปรแกรมมีเทศกาลวันหยุด มีงานแฟร์ต่างๆ บริษัทขอจัดที่พักในเมืองใกล้เคียงแทน
2. ค่าอาหาร ค่าเข้าชม และ ค่ายานพาหนะทุกชนิด ตามที่ระบุไว้ในรายการทัวร์ข้างต้น
3. เจ้าหน้าที่บริษัท ๓ คอยอำนวยความสะดวกตลอดการเดินทาง
4. ค่าน้ำหนักกระเป๋า **สายการบิน AirAsia X (XJ) สัมภาระโหลดใต้ท้องเครื่อง ไม่เกิน 20 กิโลกรัมและ ถ้าวางขึ้นเครื่องได้ 7 กิโลกรัม** และค่าประกันวินาศภัยเครื่องบินตามเงื่อนไขของแต่ละสายการบินที่มีการเรียกเก็บ และกรณีสัมภาระเกิน ท่านต้องเสียค่าปรับตามที่สายการบินเรียกเก็บ **\*\*กรณีท่านมีความประสงค์จะซื้อน้ำหนักเพิ่ม กรุณาแจ้งพร้อมจองทัวร์หรือก่อนเดินทางอย่างช้า 10 วัน พร้อมชำระค่าน้ำหนัก\*\*** ซื้อน้ำหนักเพิ่ม 5 กก. ชำระเพิ่ม 700 บาท /เพิ่ม 10 กก. ชำระเพิ่ม 1,400 บาท/เพิ่ม 20 กก. ชำระเพิ่ม 3,500 บาท
5. ค่าประกันอุบัติเหตุตามกรมธรรม์วงเงิน 1,000,000 บาท ค่ารักษาพยาบาล ตามเงื่อนไขของบริษัทฯประกันภัยที่บริษัททำไว้ ทั้งนี้ย่อมอยู่ในข้อจำกัดที่มีการตกลงไว้กับบริษัทประกันชีวิต ทุกกรณี ต้องมีใบเสร็จและเอกสารรับรองทางการแพทย์ จากหน่วยงานที่เกี่ยวข้อง ไม่คุ้มครองโรคประจำตัว การสูญเสียทรัพย์สินส่วนตัวของผู้เดินทาง และ ไม่รวมประกันสุขภาพ ท่านสามารถสั่งซื้อประกันสุขภาพเพิ่มได้จากบริษัทประกันทั่วไป
6. ค่าภาษีสนามบิน และค่าภาษีน้ำมันตามรายการทัวร์
7. ค่ารถปรับอากาศนำเที่ยวตามระบุไว้ในรายการ พร้อมคนขับรถ (กฎหมายไม่อนุญาตให้คนขับรถเกิน 11 ชม./วัน)
8. รวมภาษีมูลค่าเพิ่ม 7% และภาษีหัก ณ ที่จ่าย 3% (ค่าบริการเท่านั้น)

## อัตราค่าบริการนี้ ไม่รวม

1. ค่าทำหนังสือเดินทางไทย และเอกสารต่างด้าวต่างๆ
2. ค่าใช้จ่ายอื่นๆ ที่นอกเหนือจากรายการระบุ อาทิเช่น ค่าอาหาร เครื่องดื่ม ค่าช้อปปิ้ง ค่าโทรศัพท์ เป็นต้น
3. ค่าภาษีทุกรายการคิดจากยอดบริการ, ค่าภาษีเดินทาง (ถ้ามีการเรียกเก็บ)
4. ค่าภาษีน้ำมันที่สายการบินเรียกเก็บเพิ่มหลังจากทางบริษัทฯ ได้ออกตั๋วเครื่องบิน และได้ทำการขายโปรแกรมไปแล้ว
5. ค่าพนักงานยกกระเป๋าที่โรงแรม
6. ค่าทิปไกด์ คนขับรถ ขออนุญาตนำเก็บ **ณ สนามบินวันแรก ท่านละ 2,000 บาท / ท่าน**

## หมายเหตุ

กรุณาอ่านศึกษารายละเอียดทั้งหมดก่อนทำการจอง เพื่อความถูกต้องและความเข้าใจตรงกันระหว่างท่านลูกค้าและบริษัทฯ และเมื่อท่านตกลงชำระเงินมัดจำหรือค่าทัวร์ทั้งหมดกับทางบริษัทฯ แล้ว ทางบริษัทฯ จะถือว่าท่านได้ยอมรับเงื่อนไข ข้อตกลงต่างๆ ทั้งหมด

1. บริษัทฯ ขอสงวนสิทธิ์ที่จะเลื่อนการเดินทางหรือปรับราคาค่าบริการขึ้นในกรณีที่ผู้ร่วมคณะไม่ถึง 15 ท่าน
2. ขอสงวนสิทธิ์การเก็บค่าน้ำมันและภาษีสนามบินทุกแห่งเพิ่ม หากสายการบินมีการปรับขึ้นก่อนวันเดินทาง
3. บริษัทฯ ขอสงวนสิทธิ์ในการเปลี่ยนเที่ยวบิน โดยมีต้องแจ้งให้ทราบล่วงหน้าอันเนื่องจากสาเหตุต่างๆ
4. บริษัทฯ จะไม่รับผิดชอบใดๆ ทั้งสิ้น หากเกิดกรณีความล่าช้าจากสายการบิน, การยกเลิกบิน, การประท้วง, การนัดหยุดงาน, การก่อการจลาจล, ภัยธรรมชาติ, การนำสิ่งของผิดกฎหมาย ซึ่งอยู่นอกเหนือความรับผิดชอบของบริษัทฯ
5. บริษัทฯ จะไม่รับผิดชอบใดๆ ทั้งสิ้น หากเกิดสิ่งของสูญหาย อันเนื่องเกิดจากความประมาทของท่าน, เกิดจากการโจรกรรม และ อุบัติเหตุจากความประมาทของนักท่องเที่ยวเอง
6. เมื่อท่านตกลงชำระเงินมัดจำหรือค่าทัวร์ทั้งหมดกับทางบริษัทฯ แล้ว ทางบริษัทฯ จะถือว่าท่านได้ยอมรับเงื่อนไข ข้อตกลงต่างๆ ทั้งหมด
7. รายการนี้เป็นเพียงข้อเสนอที่ต้องได้รับการยืนยันจากบริษัทฯ อีกครั้งหนึ่ง หลังจากได้สำรองโรงแรมที่พักในต่างประเทศเรียบร้อยแล้ว โดยโรงแรมจัดในระดับใกล้เคียงกัน ซึ่งอาจจะปรับเปลี่ยนตามที่ระบุในโปรแกรม
8. การจัดการเรื่องห้องพัก เป็นสิทธิ์ของโรงแรมในการจัดห้องพักให้กับกรุ๊ปที่เข้าพัก โดยมีห้องพักสำหรับผู้สูบบุหรี่ / ปลอดบุหรี่ได้ โดยอาจจะขอเปลี่ยนห้องได้ตามความประสงค์ของผู้ที่พัก ทั้งนี้ขึ้นอยู่กับความพร้อมให้บริการของโรงแรม และ ไม่สามารถรับประกันได้
9. กรณีผู้เดินทางต้องการความช่วยเหลือเป็นพิเศษ อาทิเช่น **ใช้วีลแชร์ กรุณาแจ้งบริษัทฯ อย่างน้อย 14 วัน ก่อนการเดินทาง** มิฉะนั้น บริษัทฯ ไม่สามารถจัดการได้ล่วงหน้าได้
10. มีบุคคล พนักงานและตัวแทนของผู้จัด ไม่มีสิทธิ์ในการให้คำสัญญาใดๆ ทั้งสิ้นแทนผู้จัด นอกจากมีเอกสารลงนามโดยผู้มีอำนาจของผู้จัดกำกับเท่านั้น
11. ผู้จัดจะไม่รับผิดชอบและไม่สามารถคืนค่าใช้จ่ายต่างๆ ได้เนื่องจากการเหมาะจ่ายกับตัวแทนต่างๆ ในกรณีที่ผู้เดินทางไม่ผ่านการพิจารณาในการตรวจคนเข้าเมือง-ออกเมือง ไม่ว่าจะเป็นกองตรวจคนเข้าเมืองหรือกรมแรงงานของทุกประเทศในรายการท่องเที่ยว อันเนื่องมาจากการกระทำที่ส่อไปในทางผิดกฎหมาย การหลบหนี เข้าออกเมือง เอกสารเดินทางไม่ถูกต้อง หรือ การถูกปฏิเสธในกรณีอื่นๆ