

CHARTER FLIGHT ใต้หวัน 5 วัน 4 คืน

ซูปตาร์...เหมาลำโถง COUNTDOWN เสียงพลุทีกลบคำว่ารัก

กำหนดการเดินทาง วันที่ 31 ธันวาคม 2568 - 04 มกราคม 2569



Taiwan
TAICHUNG
ซูปตาร์...เหมาลำโถง COUNTDOWN เสียงพลุทีกลบคำว่ารัก

CHARTER FLIGHT

เดินทาง
31 ธ.ค. 68 - 04 ม.ค. 69

ราคาเพียง
23,888

- ไอโอล์ ซมพลุปีใหม่ Countdown to New Year 2026
- อาลีซาน ท่องรถไฟสายโรแมนติกสัมผัสวัฒนธรรมชาติในใต้หวัน

เจดีย์มิ่งกรสิ่ววัดซือจี
วัดเหวินอู่
อนุสรณ์พุทธสถานฝอวกชาน

RMQSL0225

☀️ 5 วัน 🌙 4 คืน

เมบูพิเศษ
บุฟเฟ่ต์ชานู

พักรอแรม
ระดับ 3 และ 4 ดาว

Lion Air
น้ำหนักกระเป๋า 20 kg.

★ **ชมพลุปีใหม่** Countdown to New Year 2026

★ **อาลีซาน** ท่องรถไฟสายโรแมนติกสัมผัสวัฒนธรรมชาติในใต้หวัน

Taiwan
TAICHUNG

ชูปตาร์...เหมาลำไจง COUNTDOWN เสียงพลุที่กลบคำว่ารัก

RMQSLO225

5 วัน 4 คืน

Lion air

น้ำหนักกระเป๋า 20 kg.
ขึ้นเครื่องไม่เกิน 7 kg.

DMK  _ _ _  _ _ _  RMQ

RMQ  _ _ _  _ _ _  DMK

เที่ยวบิน	ไฟล์ท	ออก	ถึง
ขาไป	SL7346	06.20	10.50

เที่ยวบิน	ไฟล์ท	ออก	ถึง
ขากลับ	SL7349	18.50	21.35

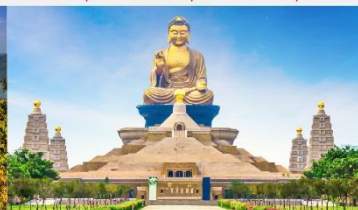
วันที่	โปรแกรมการท่องเที่ยว	อาหาร			ที่พัก
		เช้า	กลางวัน	เย็น	
1	<ul style="list-style-type: none"> ทำอากาศยานนานาชาติดอนเมือง ทำอากาศยานนานาชาติไถจง (เมืองไถจง) • เมืองเกาสง เจดีย์มังกรเสื้อวัดฉือจี้ • วัดชานเฟิง • Dome of Light ตลาดนัดกลางคืนลิวเหอ • โรงแรมที่พัก ชมพลุปีใหม่ Countdown to New Year 2026 ณ ดริมมอลล์ 				KAOHSIUNG HOTEL ★ ★ ★ หรือเทียบเท่า
2	<ul style="list-style-type: none"> เมืองเกาสง • อุทยานพุทธรสถานฟอกวงชาน ศูนย์ผลิตเวชสำอาง JBM • ศูนย์ศิลปะท่าเรือ 2 ตลาดนัดกลางคืนรุ่ยเฟิง 				KAOHSIUNG HOTEL ★ ★ ★ หรือเทียบเท่า
3	<ul style="list-style-type: none"> เมืองเกาสง • เมืองเจียวอี้ • ร้านชา อุทยานแห่งชาติอาลีซาน (รวมนั่งรถไฟ 1 เที่ยว) ตลาดนัดกลางคืนเหวินฮั่ว 				CHIAYI HOTEL ★ ★ ★ ★ หรือเทียบเท่า
4	<ul style="list-style-type: none"> เมืองเจียวอี้ • ร้านพายสับปะรด • เมืองหนานโตว ล่องเรือทะเลสาบสุริยันจันทรา • วัดพระถังซัมจั๋ง • วัดเหวินอู่ เมืองไถจง • ตลาดกลางคืนอี้จิ่ง 				TAICHUNG HOTEL ★ ★ ★ ★ หรือเทียบเท่า
5	<ul style="list-style-type: none"> เมืองไถจง • ร้านไอศกรีมมียาฮารา (ไม่รวมค่าไอศกรีม) โรงละครแห่งชาติไถจง (ถ่ายรูปด้านนอก) • หมู่บ้านสายรุ้ง ทำอากาศยานนานาชาติไถจง (เมืองไถจง) ทำอากาศยานนานาชาติดอนเมือง 			บุฟเฟ่ต์ชาบู	



อุทยานแห่งชาติอาลีซาน



ล่องเรือทะเลสาบสุริยันจันทรา



อุทยานพุทธรสถานฟอกวงชาน



Dome of Light

*ทางบริษัทฯ ขอสงวนสิทธิ์ในการสลับโปรแกรมทัวร์ตามความเหมาะสมขึ้นอยู่กับสถานการณ์หน้างาน โดยคำนึงถึงผลประโยชน์ของลูกค้าเป็นสำคัญ

วันเดินทาง	ราคาผู้ใหญ่ / ราคาเด็ก	ราคา INF (อายุต่ำกว่า 2 ขวบ)	พักเดี่ยว
31 ธันวาคม 2568 - 04 มกราคม 2569 (วันขึ้นปีใหม่)	23,888	7,500	6,000

ราคาไม่รวมค่าทิปมัคคุเทศก์ท้องถิ่น คนขับรถท้องถิ่น
ตามธรรมเนียม ท่านละ 1,500 บาท/ท่าน/ทริป (ยกเว้นเด็กต่ำกว่า 2 ขวบ)
สำหรับหัวหน้าทัวร์จากเมืองไทย (ตามความพึงพอใจในการบริการ)

*** โปรแกรมนี้ขอสงวนสิทธิ์ไม่รับลูกค้าจอยแลนต์ ***

*** โปรแกรมนี้ลงร้านรัฐบาล 3 ร้าน ***

วันแรก

ทำอากาศยานนานาชาติดอนเมือง - ทำอากาศยานนานาชาติไถจง (เมืองไถจง) - เมืองเกาสง - เจดีย์มังกรเสี้ยววัดฉือจี้ - วัดซานเฟิง - Dome of Light - ตลาดนัดกลางคืนลิวเหอ - โรงแรมที่พัก - ชมพลุปีใหม่ Countdown to New Year 2026 ณ ดรีมมอลล์

03.00 น.

สมาชิกทุกท่านพร้อมกัน ณ ทำอากาศยานนานาชาติดอนเมือง (อาคาร 1 ชั้น 3 ประตู 1) ก่อนนำท่านไปเช็คอินที่เคาน์เตอร์สายการบิน **ไทยไลอ้อนแอร์ (SL)** โดยมีหัวหน้าทัวร์และ เจ้าหน้าที่ส่งทัวร์คอยต้อนรับและแจกเอกสารการเดินทาง จากนั้นนำท่านเช็คอินและโหลดสัมภาระ

06.20 น.

ออกเดินทางสู่ **ไต้หวัน** โดยสายการบิน **ไทยไลอ้อนแอร์ (SL)** เที่ยวบินที่ **SL7346 (ไม่มีบริการอาหารและเครื่องดื่มบนเครื่องบิน)**

10.50 น.

เดินทางถึง **ทำอากาศยานนานาชาติไถจง (เมืองไถจง)** หลังผ่านพิธีการตรวจคนเข้าเมืองและศุลกากรเรียบร้อยแล้ว *(เวลาท้องถิ่นไต้หวัน เร็วกว่าประเทศไทย 1 ชั่วโมง)*

กลางวัน

บริการอาหารกลางวัน ณ ภัตตาคารพื้นเมือง

บ่าย

นำท่านเดินทางสู่ **เมืองเกาสง (KAOHSIUNG CITY)** เมืองสำคัญทางตอนใต้ของไต้หวัน ได้รับการขนานนามว่าเป็นศูนย์กลางทางอุตสาหกรรมที่ใหญ่ที่สุดของไต้หวัน อีกทั้งยังเคยเป็นเจ้าภาพจัดการแข่งขันเวิลด์เกมส์ 2009 ส่วนใครที่ชื่นชอบธรรมชาติ ทะเลสวย น้ำใส อยากสูดอากาศให้เต็มปอด ห้ามพลาดที่นี่เลย เพราะเกาสงมีทะเลที่สวยงามมาก อากาศเย็นสบายตลอดทั้งปี จนได้ชื่อว่าเป็น “เมืองหลวงทางทะเลของไต้หวัน” ดึงดูดนักท่องเที่ยวทั่วโลก สัมผัสกับความสวยงามของทิวทัศน์ธรรมชาติ จึงไม่แปลกใจเลยที่อุตสาหกรรมการท่องเที่ยวของเกาสงจะเจริญเฟื่องฟู นอกจากนี้ยังเป็นศูนย์กลางทางประวัติศาสตร์และวัฒนธรรมที่สำคัญแล้ว เกาสงยังมีห้างสรรพสินค้าชื่อดัง และอาหารท้องถิ่นเลิศรส ถูกใจสายช้อปปิ้ง สายชิมแน่นอน *(ใช้เวลาเดินทางประมาณ 3 ชั่วโมง)*

จากนั้นนำท่านถ่ายรูปกับ **เจดีย์มังกรเสี้ยววัดฉือจี้ (Dragon Tiger Pagodas Ciji Temple)** หรือเรียกตามชื่อจีนว่า “เจดีย์หลงหู” เป็นหนึ่งในแลนด์มาร์กสำคัญของเมืองเกาสง ตั้งอยู่ด้านหน้าวัดฉือจี้ที่มีลักษณะเป็นเจดีย์สูง 7 ชั้นคู่กัน โดยจะมีรูปปั้นมังกรและเสือนาคใหญ่เป็นทางเข้าเจดีย์ ตั้งอยู่โดดเด่นอยู่กลางริมสระบัวหรือสระเหลียนฉือถัน โดยสร้างขึ้นเพื่ออุทิศให้กับเทพเซ่งต้าตี้ที่เป็นเทพแห่งการรักษา



นำท่านชม **วัดซานเฟิง (Sanfeng Temple)** หรือ “วัดโคมแดง” ภายในวัดมีการตกแต่งด้วยโคมไฟสีแดงเรียงรายเป็นจำนวน วัดแห่งสร้างขึ้นเพื่ออุทิศแด่เทพเจ้านาจา (Nezha) ซึ่งถือเป็นเทพเจ้าในลัทธิหรือความเชื่อท้องถิ่นของไต้หวัน โดยพระองค์เป็นที่เคารพสักการะของชาวเมืองเกาสงมานานกว่า 300 ปี



นำท่านแวะถ่ายรูปกับ **โดมแห่งแสง (Dome of Light)** ตั้งอยู่ภายในสถานีรถไฟฟ้าใต้ดิน Formosa Boulevard (MRT) เป็นโดมกระจกสีกลางแจ้ง จัดแสดงงานศิลปะที่ใหญ่ที่สุดในโลก มีเส้นผ่านศูนย์กลาง 30 เมตร ครอบคลุมพื้นที่ 660 ตารางเมตร และใช้เวลาสร้างนานถึง 4 ปีเต็ม ประติมากรรมนี้ ไม่เพียงแต่เพิ่มความสวยงามให้กับสถานีรถไฟฟ้าใต้ดินเท่านั้น แต่ยังเพิ่มมิติใหม่ให้กับชีวิตศิลปะของเมืองเกาสงด้วย นอกจากนี้ยังถ่ายทอดเรื่องราวของชีวิตมนุษย์ ผ่านแนวคิด ดิน น้ำ ลม ไฟ เรียงกันตามลำดับช่วงชีวิต พร้อมข้อความที่กล่าวถึง ความรักและความอดทน ด้วยความพิเศษและความ

ตื่นตาตื่นใจของโดมแห่งนี้ ทำให้ที่นี่เป็นจุดถ่ายรูปและเช็คอินยอดนิยมของนักท่องเที่ยวทั่วโลก



นำท่านเดินทางสู่ **ตลาดนัดกลางคืนลิ่วเหอ (Liuhe Tourist Night Market)** ซึ่งมีมาตั้งแต่ปี 1950 ในตอนกลางวันที่นี่เป็นถนนปกติ แต่ในเวลากลางคืนจะเปลี่ยนโฉมเป็นย่านตลาดนัดเจริญรุ่งเรืองที่มีร้านค้ากว่า 140 ร้าน ให้ผู้คนได้เข้ามาจับจ่ายใช้สอย ตลาดแห่งนี้มีขายทุกอย่าง ตั้งแต่ของทานเล่น อาหาร เครื่องดื่ม เสื้อผ้า ของสะสม เกม ไปจนถึงความบันเทิงนานาชนิด แต่จะเน้นไปที่ของว่างและอาหารทะเลท้องถิ่นเป็นส่วนใหญ่ ราคาอาหารที่นี่จับต้องได้ โดยเฉพาะอย่างยิ่ง สัตว์เนื้อนุ่มที่กำลังฮิตในช่วงนี้ แต่เมนูแนะนำที่ทุกคนควรไปลองชิมจากนัดกลางคืนลิ่วเหอ คือ นมรสมะละกอ และกุ้งอบเกลือ



เย็น อีสรอาหารเย็นตามอัยาศัย ณ ตลาดนัดกลางคืนลิวเหอ

คำ จากนั้นนำท่านเดินทางสู่ **โรงแรมที่พัก** เช็คอินและเก็บสัมภาระ

21.00 น. นำท่านเดินทางสู่ **ดรีมมอลล์ (Dream Mall)** เพื่อนำท่านชมไฮไลท์ของทริปปนี้ **ชมพลุปีใหม่ Countdown to New Year 2026** ณ ดรีมมอลล์เป็นหนึ่งในห้างสรรพสินค้าที่ใหญ่ที่สุดในไต้หวัน และเคยติดอันดับห้างใหญ่ที่สุดในเอเชียตะวันออกเฉียงใต้ออกภายในมีร้านค้า แฟชั่น โรงภาพยนตร์ โซนอาหาร และสวนสนุกบนดาดฟ้าที่มีชิงช้าสวรรค์ชื่อว่า Kaohsiung Eye

หมายเหตุ :

โปรแกรมเคาท์ดาว์นี้อาจมีการเปลี่ยนแปลงหน้างานตามความเหมาะสม



หลังจากดูพลุเสร็จแล้ว นำท่านนั่งบัลลังก์กลับสู่ **โรงแรมที่พัก**

ที่พัก **โรงแรม KAOHSIUNG HOTEL ระดับ 3 ดาว หรือเทียบเท่า**

วันที่สอง **เมืองเกาสง - อนุสรณ์พุทธสถานฝอ Guang Shan - ศูนย์ผลิตเวชสำอาง JBM - ศูนย์ศิลปะท่าเรือ 2 - ตลาดนัดกลางคืนรู่ยเฟิง**

เช้า **บริการอาหารเช้า ณ ห้องอาหารของโรงแรม**

นำท่านชม **อนุสรณ์พุทธสถานฝอ Guang Shan (Fo Guang Shan Buddha Museum)** เป็นสถานที่ท่องเที่ยวเชิงศาสนาและวัฒนธรรมยอดนิยมของไต้หวัน มีพื้นที่ครอบคลุมกว่า 100 เฮกเตอร์ สร้างเสร็จในปี 2011 ภายในมีองค์พระพุทธรูปทองสัมฤทธิ์ฝอ Guang Shan ประดิษฐานอยู่ ซึ่งถือได้ว่าเป็น

พระพุทธรูปนั่งที่สูงที่สุดในโลก และด้านหน้าองค์พระมีอาคารโถงใหญ่สูง 108 เมตรตั้งอยู่ สร้างขึ้นเพื่ออุทิศให้กับพระธาตุศักดิ์สิทธิ์ของพระพุทธเจ้าศากยมุนี



จากนั้นนำท่านชม **ศูนย์ผลิตเวชสำอาง JBM** โรงงานเพาะพันธุ์เห็ดหนิวจิ้งจิวแห่งเดียวในโลก ท่านสามารถเลือกซื้อเพื่อนำไปเป็นของขวัญให้กับคนที่ท่านรัก

กลางวัน บริการอาหารกลางวัน ณ ภัตตาคารพื้นเมือง

บ่าย นำท่านสู่ **ศูนย์ศิลปะท่าเรือ 2 (The Pier-2 Art Center)** เป็นแหล่งรวมงานศิลปะและความคิดสร้างสรรค์ในเมืองเกาสง ไต้หวัน เดิมทีเป็นโกดังเก่าของท่าเรือเกาสงที่ถูกปรับปรุงใหม่ให้กลายเป็นพื้นที่สาธารณะจัดแสดงงานศิลปะ สตรีทอาร์ต ประติมากรรม และจัดกิจกรรมต่างๆ



จากนั้นนำท่านสู่ **ตลาดนัดกลางคืนรุ่ยเฟิง (Ruifeng Night Market)** เป็นตลาดกลางคืนที่ใหญ่และมีชื่อเสียงที่สุดแห่งหนึ่งในเกาสง ที่นี่มีอาหารสตรีทฟู้ดท้องถิ่นหลากหลายเมนู, สินค้าแฟชั่น, และของที่ระลึกมากมายกว่า 1,000 ร้าน เมนูแนะนำอาหารท้องถิ่นและสตรีทฟู้ดที่หลากหลาย เช่น ปลาหมึกย่าง, ไก่ทอด, ซานมโซ่มุก และขนมจีบต่างๆ



เย็น **อิสระอาหารเย็นตามอัธยาศัย ณ ตลาดนัดกลางคืนรู่ยเฟิง**

จากนำท่านเดินทางสู่ **โรงแรมที่พัก**

ที่พัก **โรงแรม KAOHSIUNG HOTEL ระดับ 3 ดาว หรือเทียบเท่า**

วันที่สาม **เมืองเกาสง - เมืองเจียอี้ - ร้านชา - อุทยานแห่งชาติอาลีซาน (รวมนั่งรถไฟ 1 เที่ยว) - ตลาดนัดกลางคืนเหวินฮั่ว**

เช้า **บริการอาหารเช้า ณ ห้องอาหารของโรงแรม**

นำท่านเดินทางสู่ **เมืองเจียอี้ (CHIAYI CITY)** เป็นมณฑลที่มีชื่อเสียงอีกเมืองหนึ่งในภาคตะวันตกเฉียงใต้ของไต้หวัน ถูกล้อมรอบด้วยภูเขาด้านหนึ่งและอีกด้านติดกับทะเล มณฑลเจียอี้เป็นเพียงมณฑลเดียวในไต้หวันที่มีถึงสามอุทยานแห่งชาติ โดยทั้ง 3 แห่งนี้ ล้วนมีทัศนียภาพที่โดดเด่นและสวยงาม ตั้งแต่ภูเขาไปจนถึงชายทะเล ทั้งยังเป็นที่ตั้งของยวี่ชั่น ยอดเขาที่สูงที่สุดของไต้หวันอีกด้วย ทำให้เจียอี้มีระบบนิเวศทางทะเลที่อุดมสมบูรณ์ เหมาะกับการทำประมงและเพาะเลี้ยงหอยนางรมเป็นอย่างยิ่ง (ใช้เวลาเดินทางประมาณ 2 ชั่วโมง)

จากนั้นนำท่านชม **ร้านชา (Tea Shop)** ชาไต้หวันแท้ๆ ที่จะนิยมปลูกกันมากทางแถบอาลีซาน ด้วยสภาพอากาศบนพื้นที่สูงและอากาศที่เย็นตลอดปีของที่นี่ ทำให้ชาที่นี่มีรสชาติดีกลมกล่อม และพันธุ์ชาของที่นี่ยังเป็นพันธุ์ชาที่นำมาปลูกในทางภาคเหนือของประเทศไทยอีกด้วย อิสระชิมชาและเลือกซื้อเป็นของฝากตามอัธยาศัย



กลางวัน **บริการอาหารกลางวัน ณ ภัตตาคารพื้นเมือง**

บ่าย นำท่านชม **อุทยานแห่งชาติอาลีซาน (Alishan National Park)** เป็นอุทยานแห่งชาติที่มีชื่อเสียงที่สุดของไต้หวัน อยู่ในเขตเมืองเจียอี้ อยู่สูงจากระดับน้ำทะเล 2,700 เมตร เป็นอุทยานที่มีความสวยงามมากและยังเป็นแหล่งผลิตชาคุณภาพสูงที่ขึ้นชื่อในระดับนานาชาติ นำท่านสักการะ เจ้าพ่อ

เสือ ศาลเจ้าพ่อเสือกลางอุทยานอาลีซาน นำท่านเดินชม อุทยานตามเส้นทางธรรมชาติโอบล้อมไปด้วยป่าสนอายุหลายร้อยปีไปจนถึงอายุ 2,500 ปี และชมสวนซากุระและดอกกุหลาบพันปี



จากนั้นนำท่าน **นั่งรถไฟโบราณ** ซึ่งทางรถไฟของอาลีซานถือได้ว่าเป็นทางรถไฟโบราณที่ติดอันดับ 1 ใน 3 ทางรถไฟโบราณที่สวยงามที่สุดในโลก ให้ท่านได้สัมผัสกับธรรมชาติของต้นสนสูงชันที่มีอายุกว่าพันปี ชมซากต้นไม้โบราณแปลกตาและต้นไม้نانาพันธุ์ ซึ่งเป็นอุทยานที่มีความสมบูรณ์อยู่มากตลอดสองข้างทาง (**รวมนั่งรถไฟ 1 เที่ยว**)



นำท่านช้อปปิ้งตลาดกลางคืนที่ใหญ่ที่สุดของเมืองเจียอี้ **ตลาดนัดกลางคืนเหวินฮั่ว (Wenhua Road Night Market)** ให้เลือกชิมอาหารและขนมพื้นเมืองแสนอร่อย ที่นี่มีสินค้าท้องถิ่น ให้เลือกช้อปกันอย่างจุใจ โดยทางทิศใต้ของถนน จะมีน้ำพุตั้งอยู่กึ่งกลางตลาด แบ่งถนนออกเป็น 2 เลน สำหรับรถที่วิ่งสัญจรในช่วงกลางวัน และเป็นถนนคนเดินในช่วงกลางคืน



เย็น **อิสระอาหารเย็นตามอัธยาศัย ณ ตลาดนัดกลางคืนหวิ่นฮั่ว**

จากนำท่านเดินทางสู่ **โรงแรมที่พัก**

ที่พัก **โรงแรม CHIAYI HOTEL ระดับ 4 ดาว หรือเทียบเท่า**

วันที่เล่น **เมืองเจียวอี้ - ร้านพวยสับประรด - เมืองหนานโถว - ล่องเรือทะเลสาบสุริยันจันทรา - วัดพระถังซัมจั๋ง - วัดหวิ่นอู่ - เมืองไถจง - ตลาดกลางคืนอี้จง**

เช้า **บริการอาหารเช้า ณ ห้องอาหารของโรงแรม**



นำทุกท่านแวะชิม **ร้านพายสับปะรด (Taiwanese Pineapple Cake)** ขนมที่ถือได้ว่ามีแหล่งกำเนิดมาจากเกาะไต้หวัน เนื้อแป้งหอมเนยห่อหุ้มแยมสับปะรด รสชาติมีความหวาน และความมันของเนยเล็กน้อย ผสมกับรสเปรี้ยวของสับปะรด ทำให้มีรสชาติที่กลมกล่อมจนเป็นที่นิยม ด้วยรสชาติที่เป็นเอกลักษณ์ไม่เหมือนใคร ทำให้ขนมพายสับปะรดเป็นขนมที่ขึ้นชื่อของเกาะไต้หวัน ไม่ว่าจะใครที่ได้มาเยือนก็ต้องซื้อเป็นของฝากติดมือกลับบ้าน นอกจากขนมพายสับปะรดแล้ว ยังมีขนมอีกมากมายให้เลือกชิมและเลือกซื้อ เช่น ขนมพระอาทิตย์ ขนมพายเผือก เป็นต้น อีสาระให้ทุกท่านเดินเลือกซื้อขนม



จากนั้นนำท่านเดินทางสู่ **เมืองหนานโถว (NANTOU CITY)** ตั้งอยู่ใจกลางของเกาะไต้หวัน โดยเป็นเมืองที่มีขนาดใหญ่ที่สุด และเป็นเมืองเดียวของไต้หวันที่ไม่มีเขตติดต่อกับทะเล นอกจากนี้ที่นี่ยังเป็นที่ตั้งของยอดเขาวิซานหรือภูเขาหยกซึ่งเป็นภูเขาที่สูงที่สุดในไต้หวัน และสูงที่สุดในภูมิภาคเอเชียตะวันออกเฉียงเหนือ รวมทั้งยอดเขาอื่นๆ อีก 41 ลูก ที่มีความสูงเกิน 3,000 เมตร จึงทำให้เกิดภูมิประเทศทิวเขาสีเขียวก้ำมะหยี่เป็นลูกคลื่นสลับซับซ้อนงดงาม อันเป็นแหล่งกำเนิดแม่น้ำโจวสุ่ย แม่น้ำที่ยาวที่สุดที่เป็นต้นน้ำของเกาะไต้หวัน อีกทั้งทะเลสาบสุริยันจันทรา ทะเลสาบที่สวยงามและเป็นแหล่งท่องเที่ยวที่มีชื่อเสียงที่สุดของไต้หวันเช่นกัน (ใช้เวลาเดินทางประมาณ 2 ชั่วโมง)

กลางวัน **บริการอาหารกลางวัน ณ ภัตตาคารพื้นเมือง**

บ่าย นำท่าน **ล่องเรือทะเลสาบสุริยันจันทรา (Sun Moon Lake)** ทะเลสาบน้ำจืดที่ใหญ่ที่สุดในไต้หวัน ตั้งอยู่ในเมืองหยูซี มณฑลหนานโถว ทางตอนกลางของเกาะไต้หวัน ตั้งอยู่สูงเหนือกว่าระดับน้ำทะเลประมาณ 748 เมตร มีพื้นที่ทั้งหมดกว่า 5.4 ตารางกิโลเมตร ล้อมรอบไปด้วยเทือกเขาสูงใหญ่ มีความสูงตั้งแต่ 600 - 2,000 เมตร สลับกันไปจนเกิดเป็นวิวทิวเขาที่สวยงาม จนได้รับการขนานนามว่าเป็น “สวิสเซอร์แลนด์แห่งไต้หวัน” จุดเด่นคือพื้นน้ำสีฟ้าอมเขียวส่องประกายอย่างสวยงาม เมื่อมองในมุมสูง ทางด้านฝั่งตะวันออกมีลักษณะคล้ายกับพระอาทิตย์ และทางด้านตะวันตกจะคล้ายกับพระจันทร์เสี้ยว โดยมีเกาะลาอู เป็นตัวแบ่งอาณาเขตอยู่ตรงกลาง จนกลายเป็นที่มาของชื่อ ทะเลสาบสุริยัน

จันทรา นอกจากทิวทัศน์ธรรมชาติที่สวยงามแล้ว บริเวณรอบๆ ทะเลสาบยังรายล้อมไปด้วยวัดวาอารามน้อยใหญ่ที่สวยงามอีกหลายแห่ง สถานที่แห่งนี้จึงนับเป็นแหล่งท่องเที่ยวสุดโรแมนติก ยอดนิยมของนักท่องเที่ยวทั่วโลกและคู่รักชาวไต้หวันเป็นอย่างมาก



จากนั้นนำท่านเดินทางสู่ **วัดพระถังซัมจั๋ง (Xuanguang Temple)** นมัสการพระอัฐิของพระพุทธเจ้าที่อันเชิญมาจากชมพูทวีป เป็นอีกวัดหนึ่งที่ต้องมาเยือนหากได้มาที่ทะเลสาบสุริยันจันทรา วัดนี้มีรูปปั้นพระถังซัมจั๋งให้นมัสการ อีกทั้งมีวิวทะเลสาบที่สวยงาม และพิพิธภัณฑ์ที่จัดแสดงประวัติของพระถังซัมจั๋ง ภายในวัดมีบรรยากาศที่สวยงามและเงียบสงบ

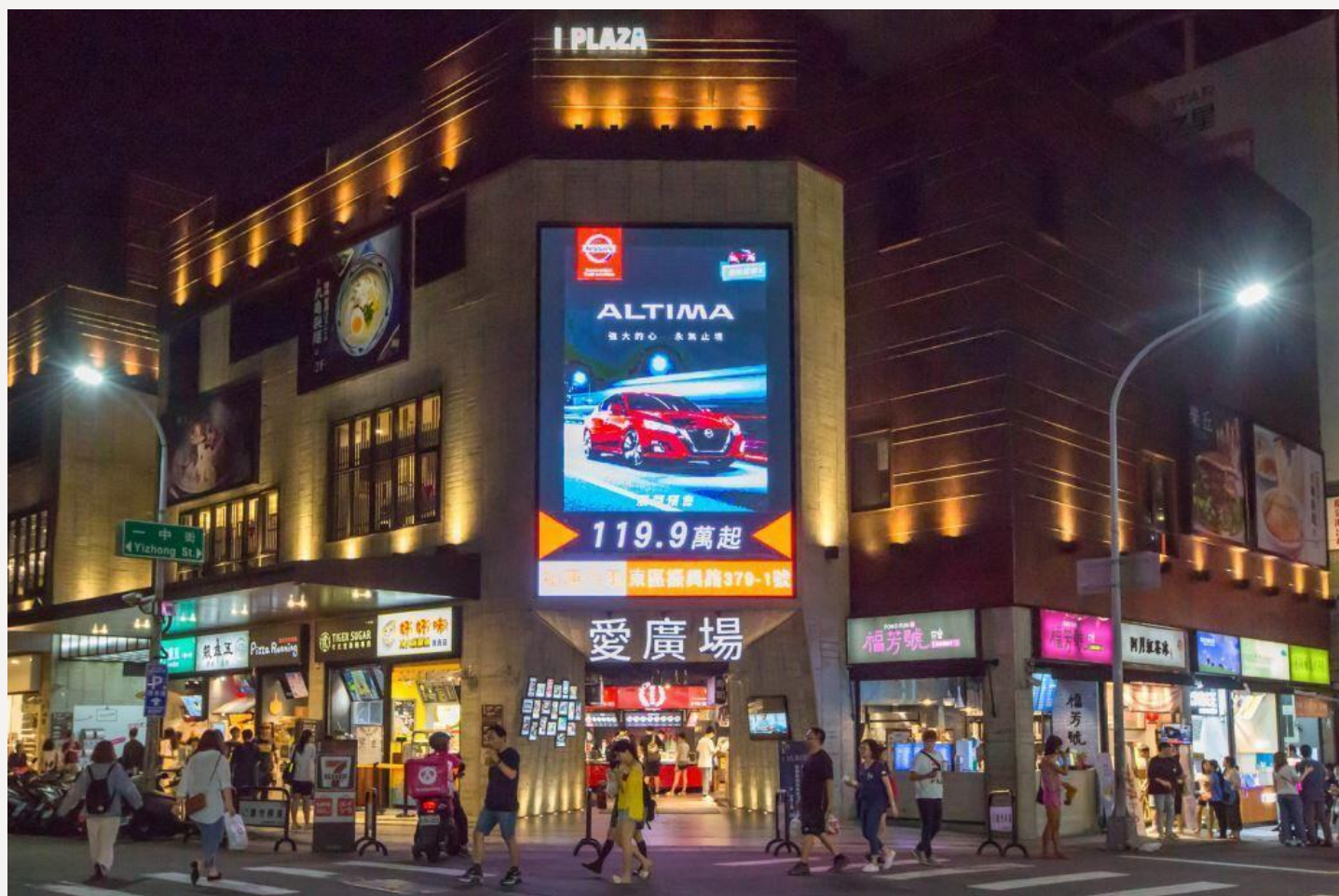


นำท่านเดินทางสู่ **วัดเหวินอู่ (Wenwu Temple)** นักท่องเที่ยวชาวไทยนิยมเรียกว่า “วัดกวนอู” ตั้งอยู่ด้านเหนือของทะเลสาบสุริยันจันทรา เป็นวัดศักดิ์สิทธิ์อีกแห่งหนึ่งของไต้หวัน สถาปัตยกรรม การออกแบบของวิหารและการเลือกใช้สีจะคล้ายคลึงกับพระราชวังต้องห้ามกู่กงในเมืองปักกิ่ง ประเทศจีน ด้านหน้าทางเข้าวัดจะมีสิงโตหินอ่อน 2 ตัว ซึ่งมีมูลค่าตัวละ 1 ล้านเหรียญไต้หวัน ภายในจะเป็นที่ประดิษฐานรูปปั้นของศาสดาขงจื้อ เทพเจ้าแห่งปัญญา และเทพกวนอู เทพเจ้าแห่งความซื่อสัตย์ ประชาชนชาวไต้หวันนับถือองค์เทพเจ้ากวนอูเป็นอย่างมากเพราะมีความเชื่อว่าเทพเจ้ากวนอู เป็นภาคหนึ่งขององค์เง็กเซียนฮ่องเต้ ที่จุติลงมาโปรดสัตว์ เชื่อกันว่าบารมีของท่านสามารถจัดฤกษ์พิศาลง คลาดแคล้วจากอันตรายและช่วยหนุนให้กิจการเจริญรุ่งเรือง



จากนั้นนำท่านเดินทางสู่ **เมืองไถจง (TAICHUNG CITY)** เมืองใหญ่อันดับสองของไต้หวัน มีสภาพอากาศที่อบอุ่นน่าเที่ยวตลอดทั้งปี โดยมีอุณหภูมิเฉลี่ย 22.4 องศาเซลเซียสเท่านั้น นอกจากนี้ที่นี่จะเป็นแหล่งอุตสาหกรรมและการค้าที่สำคัญของไต้หวันแล้ว ยังเป็นเมืองที่มีวัฒนธรรมและประวัติศาสตร์ที่น่าสนใจ ผู้คนที่เป็นมิตรกับนักท่องเที่ยว และทิวทัศน์ที่สวยงามไม่แพ้ที่ใดในไต้หวัน (ใช้เวลาเดินทางประมาณ 1 ชั่วโมง)

นำท่านเดินทางสู่ **ตลาดกลางคืนอิจิง (Yizhong Street Night Market)** ที่นี่มีทั้งร้านอาหาร ของกิน ร้านเสื้อผ้า ร้านรองเท้า รวมไปถึงห้างสรรพสินค้า มีแต่ของกินของชื้อที่ไต้หวันเยอะแยะมากมาย ให้ท่านได้เลือกชื้อปเลือกชื้อกันได้ตามอัธยาศัย



เย็น **อิสระอาหารเย็นตามอัธยาศัย ณ ตลาดกลางคืนอี้จง**

ที่พัก **โรงแรม TAICHUNG HOTEL ระดับ 4 ดาว หรือเทียบเท่า**

วันที่ทำ **เมืองไถจง - ร้านไอศกรีมมียาฮารา (ไม่รวมค่าไอศกรีม) - โรงละครแห่งชาติไถจง (ถ่ายรูปด้านนอก) - หมู่บ้านสายรุ้ง - ทำอากาศยานนานาชาติไถจง (เมืองไถจง) - ทำอากาศยานนานาชาติดอนเมือง**

เช้า **บริการอาหารเช้า ณ ห้องอาหารของโรงแรม**

นำท่านเดินทางสู่ **ร้านไอศกรีมมียาฮารา (Miyahara Ice cream)** เป็นร้านไอศกรีมที่มีชื่อเสียงมาก ในเมืองไถจง ในสมัยที่ญี่ปุ่นปกครองไต้หวัน ตึกนี้เป็นคลินิกจักษุที่ใหญ่ที่สุดในเมืองไถจง สร้างขึ้นโดย

ชาวญี่ปุ่นนามว่า มียาฮาระ ทาเคโอะ โดยไม่ได้มีเรื่องราวของไอศกรีมมาก่อนหน้านี้ พอหมดยุคญี่ปุ่นกลับไป ที่นี่ได้ถูกใช้เป็นสาธารณสุขต่อมาก็ถูกทิ้งร้าง เจ้าของร้านขนมชื่อดัง DAWN CAKE ได้ซื้อตึกนี้แล้วรีโนเวทใหม่ตกแต่งภายในเหมือนฉากในหนังเรื่องแฮรี่พ็อตเตอร์ทำให้ได้รับความสนใจเป็นอย่างมาก ด้านในขายของที่ระลึก ขนม พาย ช็อคโกแลต ด้านนอกแบ่งเป็นล็อกขายไอศกรีมและชาชา (ไม่รวมค่าไอศกรีม)



จากนั้นนำท่านถ่ายรูปด้านนอก **โรงละครแห่งชาติไถจง (National Taichung Theater)** ตั้งอยู่ในเขตซีถุน เมืองไถจง ถือเป็นพื้นที่จัดแสดงศิลปะขนาดใหญ่ ถูกออกแบบโดยสถาปนิกชาวญี่ปุ่นชื่อดัง โทโย ฮิโตะ (Ito Toyo) เจ้าของรางวัล Pritzker (รางวัลอันดับหนึ่งของวงการสถาปัตยกรรมโลก) ภายในอาคารประกอบด้วยโรงละคร 3 แห่ง รวมถึงพื้นที่อเนกประสงค์ “Corner Salon” และสวนลอยฟ้า (Rooftop Sky Garden) จึงทำให้โรงละครแห่งชาติไถจงสวยงาม มีเอกลักษณ์ไม่ซ้ำใคร นับว่าเป็นแลนด์มาร์กอีกหนึ่งแห่งของเมืองไถจง



กลางวัน บริการอาหารกลางวัน ณ ภัตตาคาร (เมนูพิเศษ บุฟเฟ่ต์ชาบู)

บ่าย นำท่านสู่ หมู่บ้านสายรุ้ง (Rainbow Village) เดิมเป็นหมู่บ้านเก่าของทหารผ่านศึก ในช่วงที่อาคารกำลังถูกรื้อถอน ทหารเก่า หวง หย่งฟู (Huang Yung-Fu) หรือ “คุณตาสายรุ้ง” ได้เข้ามาชุบชีวิตอาคาร ด้วยการทาสีอาคารบ้านเรือนทั้งหมดใหม่ให้มีสีสันสดใส จนทำให้ที่นี่กลายเป็นแหล่งท่องเที่ยวยอดนิยมประจำเมืองไถจง



สมควรแก่เวลานำท่านเดินทางสู่ **ท่าอากาศยานนานาชาติไถจง (เมืองไถจง)** เพื่อเดินทางกลับสู่ประเทศไทย

18.50 น. ออกเดินทางสู่ **กรุงเทพฯ ประเทศไทย** โดยสายการบิน **ไทยไลอ้อนแอร์ (SL)** เที่ยวบินที่ **SL7349** (ไม่มีบริการอาหารและเครื่องดื่มบนเครื่องบิน)

21.35 น. เดินทางถึง **ท่าอากาศยานนานาชาติดอนเมือง** โดยสวัสดิภาพ พร้อมความประทับใจ



บริษัทขอสงวนสิทธิ์

ทางบริษัทฯ ขอสงวนสิทธิ์ในการสลับโปรแกรมทัวร์ตามความเหมาะสม โดยไม่แจ้งให้ทราบล่วงหน้า อันเนื่องมาจากเหตุการณ์ต่าง ๆ ที่อาจเกิดขึ้นจากเหตุสุดวิสัยเช่น เหตุการณ์ทางธรรมชาติ การเมือง สภาพการจราจรทั้งทางบก และทางอากาศ สถานะห้องพักของแต่ละโรงแรม รวมไปถึงสภาพอากาศที่ไม่เอื้ออำนวย ทั้งนี้ทางเราจะคำนึงถึงความปลอดภัยและผลประโยชน์ของลูกค้าเป็นสำคัญ และการบริการของรถบัสนำเที่ยวตามกฎหมายของไต้หวัน สามารถให้บริการวันละ 10 ชั่วโมง มีอาจเพิ่มเวลาได้โดยมีบุคคลัก และคนขับจะเป็นผู้บริหารเวลาตามความเหมาะสม ทั้งนี้ขึ้นอยู่กับสภาพการจราจรในวันเดินทางนั้น ๆ เป็นหลัก จึงขอสงวนสิทธิ์ในการปรับเปลี่ยนเวลาท่องเที่ยวตามสถานที่ในโปรแกรมการเดินทาง

ไต้หวันห้ามนำเข้าหรือนำส่งกัญชา กัญชง หรือผลิตภัณฑ์ที่มีสารสกัดจากกัญชาหรือกัญชงมาไต้หวัน

หากฝ่าฝืน มีโทษตามกฎหมายไต้หวัน มีโทษสูงสุดจำคุกตลอดชีวิต หรือจำคุกสิบปีขึ้นไป ปรับไม่เกิน 15 ล้านดอลลาร์ไต้หวัน



สำคัญ

โปรดตรวจสอบ Passport : จะต้องมียอายุคงเหลือ ณ วันเดินทางมากกว่า 6 เดือนขึ้นไป และเหลือหน้ากระดาษอย่างต่ำ 2 หน้าหากไม่มั่นใจโปรดสอบถามเจ้าหน้าที่

- * สำหรับพาสปอร์ตไทย [**เล่มสีแดงเหลือง**] หากมีประกาศจากทางรัฐบาลบังคับใช้วีซ่าทางบริษัทขอเก็บค่าวีซ่าที่เกิดขึ้นตามจริง และทางบริษัทฯ ขอสงวนสิทธิ์ เก็บค่าใช้จ่ายทั้งหมด
- **ท่านที่เคยถูกปฏิเสธการเข้าประเทศไต้หวัน ต้องทำการยื่นวีซ่าเองทางบริษัทไม่รับผิดชอบในการยื่นวีซ่า
- ***กรณีที่ยกตรวจคนเข้าเมืองทั้งประเทศไทย และไต้หวัน ไม่อนุญาตให้ออกจากประเทศไทยหรือ เข้าประเทศไต้หวัน ไม่ว่าเหตุผลใด ๆ ก็ตาม ทางบริษัทไม่รับผิดชอบค่าใช้จ่ายที่เกิดขึ้นและไม่คืนค่าทัวร์ทั้งหมด

หมายเหตุ

1. เนื่องจากเป็นการจองทัวร์ล่วงหน้า ณ วันเดินทางจริง อาจจะมีเหตุการณ์ที่ทำให้ไฟลท์บินล่าช้าหรือเปลี่ยนแปลงเวลาบิน หากท่านใดมีไฟลท์บินภายในประเทศหรือต่างประเทศก่อนหรือหลังจากการเดินทาง โปรดสำรองเวลาในการจองตัวเครื่องบินไว้อย่างต่ำ 4-5 ชั่วโมง ทั้งนี้เพื่อประโยชน์ของตัวท่านเอง ทางบริษัทจะไม่รับผิดชอบค่าใช้จ่ายที่เกิดขึ้นในส่วนของตัวเอง เครื่องบินที่ไม่เกี่ยวข้องกับโปรแกรมทัวร์

2. ตามนโยบายของรัฐบาลไต้หวันร่วมกับการท่องเที่ยว กำหนดให้มีการประชาสัมพันธ์สินค้าพื้นเมืองให้กับนักท่องเที่ยวทั่วไปได้รู้จักในนามของร้านรัฐบาล ซึ่งจำเป็นต้องบรรจุในโปรแกรมทัวร์ด้วย เนื่องจากมีผลกับราคาทัวร์ จึงเรียนให้กับนักท่องเที่ยวทุกท่านทราบว่าร้านรัฐบาลทุกร้านจำเป็นต้องรบกวนทุกท่านแวะชมการบริโภคขึ้นอยู่กับความพอใจของลูกค้าเป็นหลัก ไม่มีการบังคับใดๆ ทั้งสิ้น

3. ถ้าหากลูกค้าไม่มีความประสงค์จะเข้าร้านของทางรัฐบาลไต้หวัน หรือหากท่านต้องการค่าใช้จ่ายที่เกิดขึ้นจากท่านเป็น จำนวนเงิน 600 NTD/ท่าน/ร้าน



✓ **อัตราค่าบริการรวม**

- ค่าตัวเครื่องบินไป-กลับตามรายการที่ระบุ รวมถึงค่าภาษีสนามบิน และค่าภาษีน้ำมัน (รวมน้ำหนักกระเป๋าถือขึ้นเครื่องท่านละ 7kg และโหลดใต้ท้องเครื่อง ท่านละ 20kg)
- ค่ารถโค้ชปรับอากาศ
- โรงแรมที่พักตามที่ระบุ หรือเทียบเท่า (พัก 2-3 ท่าน/ห้อง)
- ค่าธรรมเนียมเข้าชมสถานที่ต่าง ๆ ตามรายการที่ระบุ
- ค่าอาหาร ตามรายการที่ระบุ
- ค่าเบี้ยประกันอุบัติเหตุในการเดินทางท่องเที่ยว วงประกันท่านละ 1,000,000 บาท (เงื่อนไขตามกรมธรรม์)
- ภาษีมูลค่าเพิ่ม 7 % (เฉพาะค่าบริการ)
- ภาษีหัก ณ ที่จ่าย 3 % (เฉพาะค่าบริการ)

✗ **อัตราค่าบริการไม่รวม**

- ค่าใช้จ่ายส่วนตัวของผู้เดินทาง อาทิ ค่าทำหนังสือเดินทาง ค่าโทรศัพท์ ค่าอาหาร เครื่องดื่ม ค่าชกักรีด ค่ามินิบาร์ในห้องและค่าพานะต่าง ๆ ที่มีได้ระบุในรายการ
- ค่าธรรมเนียมวีซ่าเข้าประเทศไต้หวันสำหรับคนไทย กรณีประกาศให้กลับมายืนร้องขอวีซ่าอีกครั้ง (เนื่องจากทางไต้หวันได้ประกาศยกเว้นการยื่นวีซ่าเข้าประเทศให้กับคนไทย สำหรับผู้ที่ประสงค์พำนักระยะสั้นในประเทศไต้หวันไม่เกิน 14 วัน)
- ค่าธรรมเนียมวีซ่าเข้าประเทศไต้หวันสำหรับชาวต่างชาติ ที่ไม่ได้รับการงดเว้นวีซ่าเข้าประเทศไต้หวัน
- ค่าธรรมเนียมในกรณีที่มีน้ำหนักเกินกว่าที่สายการบินนั้น ๆ กำหนด หรือสัมภาระใหญ่เกินขนาดมาตรฐาน
- ค่าภาษีน้ำมัน ที่สายการบินเรียกเก็บเพิ่ม ภายหลังจากทางบริษัทฯ ได้ออกตัวเครื่องบินไปแล้ว
- ค่าใช้จ่ายอื่นๆ เพิ่มเติมในกรณีที่ท่านติด COVID-19 ระหว่างเดินทาง เช่น ค่าโรงแรม ค่าตรวจต่างๆ ค่าเลื่อนตัวเครื่องบิน ฯลฯ
- ค่าทิปมัคคุเทศก์, คนขับรถ, 1,500 บาท/ท่าน/ทริป
- ค่าทิปหัวหน้าทัวร์แล้วแต่ความพึงพอใจของท่าน



เงื่อนไขการจอง และ การชำระเงิน

- **ชำระมัดจำท่านละ 10,000 บาท** หลังจากที่ท่านส่งเอกสารการจอง 3 วัน กรณีลูกค้าทำการจองก่อนวันเดินทางภายใน 30 วัน ทางบริษัทขอสงวนสิทธิ์ในการเก็บค่าทัวร์เต็มจำนวน
- ส่วนที่เหลือ ชำระก่อนวันเดินทางอย่างน้อย 30 วัน
- หากไม่ชำระมัดจำตามที่กำหนด ขออนุญาตตัดที่นั่งให้ลูกค้าท่านอื่นที่รออยู่
- หากชำระไม่ครบตามจำนวน บริษัทฯถือว่าท่านยกเลิกการเดินทางโดยอัตโนมัติ โดยไม่มีเงื่อนไข
- เมื่อท่านชำระเงินไม่ว่าจะทั้งหมดหรือบางส่วน ทางบริษัทฯถือว่าท่านได้ยอมรับเงื่อนไขและข้อตกลงต่างๆที่ได้ระบุไว้ทั้งหมดนี้แล้ว
- หากชำระเงินในแต่ละส่วนแล้ว โปรดส่งสำเนาการโอนเงิน มาทางอีเมลล์ของเซลล์ที่ท่านติดต่อ
- ส่งรายชื่อสำรองที่นั่ง ผู้เดินทางต้องส่งสำเนานหนังสือเดินทาง (Passport) หากไม่ส่งสำเนานหนังสือเดินทาง (Passport) มาให้ ทางบริษัทฯขอสงวนสิทธิ์ไม่รับผิดชอบค่าเสียหายอันเกิดจากความผิดพลาดจากการสะกดชื่อ-นามสกุล และอื่นๆ เพื่อใช้ในการจองตั๋วเครื่องบินทั้งสิ้น

หมายเหตุ : โปรดตรวจสอบ Passport : จะต้องมีอายุคงเหลือ ณ วันเดินทางมากกว่า 6 เดือนขึ้นไป และเหลือหน้ากระดาษอย่างต่ำ 2 หน้าหากไม่มั่นใจโปรดสอบถามเจ้าหน้าที่



เงื่อนไขยกเลิกการจอง

- ยกเลิกก่อนการเดินทาง **ตั้งแต่ 30 วันขึ้นไป** คืนเงินค่าทัวร์โดยหักค่าใช้จ่ายที่เกิดขึ้นจริง **ในกรณีที่วันเดินทางตรงกับวันหยุดนักขัตฤกษ์ ต้องยกเลิกก่อน 45 วัน**
- **ยกเลิกก่อนการเดินทาง 15-29 วัน** คืนเงิน 50% ของค่าทัวร์ หรือหักค่าใช้จ่ายตามจริง เช่น ค่ามัดจำตัวเครื่องบิน โรงแรม และค่าใช้จ่ายจำเป็นอื่นๆ
- ยกเลิกก่อนการเดินทาง **น้อยกว่า 15 วัน** ขอสงวนสิทธิ์ไม่คืนเงินค่าทัวร์ที่ชำระแล้วทั้งหมด
- หากมีการยกเลิกการเดินทางโดยไม่ใช้ความผิดของบริษัททัวร์ ทางบริษัทขอสงวนสิทธิ์ไม่รับผิดชอบ และ คืนค่าทัวร์ส่วนใดส่วนหนึ่งให้ท่านได้ไม่ว่ากรณีใด ๆ ทั้งสิ้น เช่น สถานทูตปฏิเสธวีซ่า ด้านตรวจคนเข้าเมือง นโยบายห้ามเข้า ออกประเทศ ฯลฯ
- กรณีต้องการเปลี่ยนแปลงผู้เดินทาง (**เปลี่ยนชื่อ**) จะต้องแจ้งให้ทางบริษัททราบล่วงหน้า อย่างน้อย 21 วัน ก่อนออกเดินทาง กรณีแจ้งหลังจากเจ้าหน้าที่ออกเอกสารเรียบร้อยแล้ว ไม่ว่าจะส่วนใดส่วนหนึ่ง ทางบริษัทขอสงวนสิทธิ์ในการเรียกเก็บค่าใช้จ่ายที่เกิดขึ้นจริงทั้งหมด ทั้งนี้ขึ้นอยู่กับช่วงพีเรียดวันที่เดินทางและกระบวนการของแต่ละคณะ เป็นสำคัญด้วย กรุณาสอบถามกับเจ้าหน้าที่เป็นกรณีพิเศษ
- กรณีต้องการเปลี่ยนแปลงพีเรียดวันเดินทาง (**เลื่อนวันเดินทาง**) ทางบริษัทขอสงวนสิทธิ์ในการหักค่าใช้จ่ายการดำเนินการต่างๆที่เกิดขึ้นจริงสำหรับการดำเนินการจองครั้งแรก ตามจำนวนครั้งที่เปลี่ยนแปลง ไม่ว่าจะกรณีใดๆทั้งสิ้น
- กรณีเจ็บป่วยจนไม่สามารถเดินทางได้ ต้องมีใบรับรองแพทย์จากโรงพยาบาลบริษัทฯ จะทำการเลื่อนการเดินทางของท่านไปยังคณะต่อไป ทั้งนี้ ท่านจะต้องเสียค่าใช้จ่ายที่ไม่สามารถยกเลิก หรือเลื่อนการเดินทางได้ตามความเป็นจริง
- กรณีเจ็บป่วยกะทันหันก่อนล่วงหน้าเพียง 7 วันทำการ ทางบริษัทฯ ขอสงวนสิทธิ์ในการคืนเงินทุกกรณี

หมายเหตุ : กรุณาอ่านศึกษารายละเอียดทั้งหมดก่อนทำการจอง เพื่อความถูกต้อง และความเข้าใจตรงกันระหว่างท่านลูกค้าและบริษัท)



เงื่อนไขและรายละเอียดเพิ่มเติม

1. กรณีผู้ร่วมคณะยินดีที่จะเดินทางน้อยกว่า 15 ท่านทางบริษัทสงวนสิทธิ์ ไม่มีหัวหัวหน้าทัวร์ (มีไกด์ท้องถิ่นตลอดการเดินทางที่ประเทศจีน)
2. ขอสงวนสิทธิ์การเก็บค่าน้ำมันและภาษีสนามบินทุกแห่งเพิ่ม หากสายการบินมีการปรับขึ้นก่อนวันเดินทาง
3. บริษัทฯ ขอสงวนสิทธิ์ในการเปลี่ยนเที่ยวบิน โดยมีต้องแจ้งให้ทราบล่วงหน้าอันเนื่องจากสาเหตุต่างๆ
4. บริษัทฯ จะไม่รับผิดชอบใดๆ ทั้งสิ้น หากเกิดกรณีความล่าช้าจากสายการบิน, การยกเลิกบิน, การประท้วง, การนัดหยุดงาน, การก่อการจลาจล, ภัยธรรมชาติ, การนำสิ่งของผิดกฎหมายซึ่งอยู่นอกเหนือความรับผิดชอบของบริษัทฯ
5. บริษัทฯ จะไม่รับผิดชอบใดๆ ทั้งสิ้น หากเกิดสิ่งของสูญหายอันเนื่องเกิดจากความประมาทของท่าน, เกิดจากการโจรกรรม และ อุบัติเหตุจากความประมาทของนักท่องเที่ยวเอง
6. เมื่อท่านตกลงชำระเงินมัดจำหรือค่าทัวร์ทั้งหมดกับทางบริษัทฯ แล้ว ทางบริษัทฯ จะถือว่าท่านได้ยอมรับเงื่อนไขข้อตกลงต่างๆ ทั้งหมด
7. รายการนี้เป็นเพียงข้อเสนอที่ต้องได้รับการยืนยันจากบริษัทฯ อีกครั้งหนึ่ง หลังจากได้สำรองโรงแรมที่พักในต่างประเทศเรียบร้อยแล้ว โดยโรงแรมจัดในระดับใกล้เคียงกัน ซึ่งอาจจะปรับเปลี่ยนตามที่ระบุในโปรแกรม
8. การจัดการเรื่องห้องพัก เป็นสิทธิของโรงแรมในการจัดห้องให้กับกรุ๊ปที่เข้าพักโดยมีห้องพักสำหรับผู้สูบบุหรี่/ ปลอดบุหรี่ได้ โดยอาจจะขอเปลี่ยนห้องได้ตามความประสงค์ ของผู้ที่พัก ทั้งนี้ขึ้นอยู่กับความพร้อมให้บริการของโรงแรม และไม่สามารถรับประกันได้
9. กรณีผู้เดินทางต้องการความช่วยเหลือเป็นพิเศษ อาทิเช่น **ใช้วีซ่าแซร์ กรุณาแจ้งบริษัทฯ อย่างน้อย 7 วันก่อนการเดินทาง** มิฉะนั้นบริษัทฯ ไม่สามารถจัดการได้ล่วงหน้าได้
10. มัคคุเทศก์ พนักงานและตัวแทนของผู้จัดไม่มีสิทธิในการให้คำสัญญาใด ๆ ทั้งสิ้นแทนผู้จัด นอกจากมีเอกสารลงนามโดยผู้มีอำนาจของผู้จัดกำกับเท่านั้น



เงื่อนไขและรายละเอียดเพิ่มเติม

11. ผู้จัดจะไม่รับผิดชอบและไม่สามารถคืนค่าใช้จ่ายต่างๆ ได้เนื่องจากเป็นการเหมาจ่ายกับตัวแทนต่างๆ ในกรณีที่ผู้เดินทางไม่ผ่านการพิจารณาในการตรวจคนเข้าเมือง-ออกเมือง ไม่ว่าจะเป็นกองตรวจคนเข้าเมืองหรือกรมแรงงานของทุกประเทศในรายการท่องเที่ยว อันเนื่องมาจากการกระทำที่ส่อไปในทางผิดกฎหมาย การหลบหนี เข้าออกเมือง เอกสารเดินทางไม่ถูกต้อง หรือ การถูกปฏิเสธในกรณีอื่น ๆ
- 12.กรณีต้องการพักแบบ 3 ท่าน ต่อห้องหรือห้องแบบ 3 เตียง Triple ของโรงแรมมีห้อง Triple ไม่เพียงพอ ขอสงวนสิทธิ์ในการจัดห้องให้เป็นแบบ แยก 2 ห้อง คือ 1 ห้องพักคู่ และ 1 ห้องพักเดี่ยว โดยต้องมีชำระค่าใช้จ่ายพักเดี่ยวเพิ่มเติม
- 13.สภาพการจราจรในช่วงวันเดินทางตรงกับวันหยุดเทศกาลของไต้หวันหรือวันเสาร์ อาทิตย์ รถอาจจะติด อาจทำให้เวลาในการท่องเที่ยว และช้อปปิ้งแต่ละสถานที่น้อยลง โดยเป็นดุลยพินิจของมัคคุเทศก์ และคนขับรถในการบริหารเวลา ซึ่งอาจจะขอความร่วมมือจากผู้เดินทางในบางครั้งที่ต้องเร่งรีบ เพื่อให้ได้ท่องเที่ยวตามโปรแกรม
- 14.บริการน้ำดื่ม 1 ขวด/ท่าน/วัน
- 15.การบริการของรถบัสนำเที่ยวตามกฎหมายของไต้หวันสามารถให้บริการวันละ 10 ชั่วโมง ในวันนั้นๆมีอาจเพิ่มเวลาได้ โดยมัคคุเทศก์และคนขับจะเป็นผู้บริหารเวลาตามความเหมาะสม ทั้งนี้ขึ้นอยู่กับสภาพการจราจรในวันเดินทางนั้นๆเป็นหลัก จึงขอสงวนสิทธิ์ในการปรับ เปลี่ยนเวลาท่องเที่ยวตามสถานที่ในโปรแกรมการเดินทาง
- 16.ในกรณีที่พาสปอร์ตของท่านชำรุด หรือมีตราประทับใดๆที่ไม่เกี่ยวข้องกับการเดินทางและสายการบินแจ้งว่าไม่สามารถใช้เดินทางได้ ทางบริษัทขอสงวนสิทธิ์ในการคืนเงินไม่ว่ากรณีใดๆ เนื่องจากทางบริษัทได้มีการชำระค่าใช้จ่ายในการเดินทางทั้งหมดไปเรียบร้อยแล้ว